



КОМИТЕТ ОБЩЕСТВЕННЫХ
СВЯЗЕЙ
ГОРОДА МОСКВЫ

ФОНД
ТИМЧЕНКО

БЛАГОТВОРИТЕЛЬНЫЙ ФОНД
ЕЛЕНА И ГЕННАДИЯ
ТИМЧЕНКО



Эволюция и Филантропия
Evolution & Philanthropy

Результаты входного анкетирования участников Программы «Система измерения и оценки для программ в области социального сиротства»

Февраль, 2017 год

Задачи:

- 1) получить общий срез структуры и деятельности организаций, участников Программы для более фокусной сегментации участников
- 2) Определить уровень знаний , пониманий, навыков и мотивации к оценке (базовый замер) для дальнейшего отслеживания прогресса
- 3) По итогам скорректировать план обучающих и дискуссионных мероприятий

Объем рассылки: 65 адресатов

Количество ответов: 39

В том числе:

Москва: 19

Регионы : 20

Мотивация

- 1) Большинство ответов (внедрить (без объяснения причин) или оценить)
- 2) Улучшение своей деятельности (редко)
- 3) Фандрайзинг /PR
- 4) «Помощь другим»

Уровень знаний: 2/3 – средний, ниже среднего
(основные пробелы: инструменты измерения?)

Персональный опыт в оценке: 3/4 отметили , что есть опыт оценки программ

Организационный опыт: 3/4 – либо не оценивают, либо не регулярно

Частота участия:

Ежемесячно – вебинары, заочное консультирование

Ежеквартально – семинары, тренинги

Самый разноречивый формат участия – очное консультирование

Система МиО

Выпадение:

- Логические рамки
- Инструменты измерения
- Связи с внешними оценщиками
- IT (у некоторых есть CRM)
- Бенчмаркинг

Знания

Выпадение:

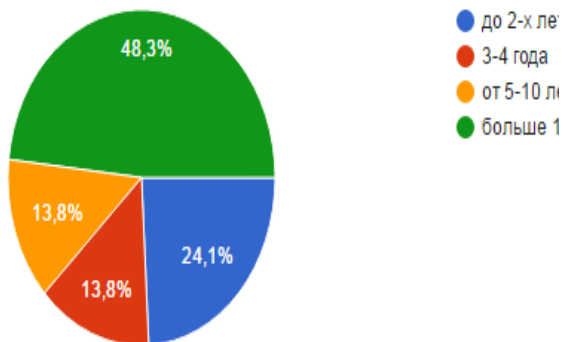
Инструменты измерения

Мотивация

Выпадение:

- Культура
- Доноры

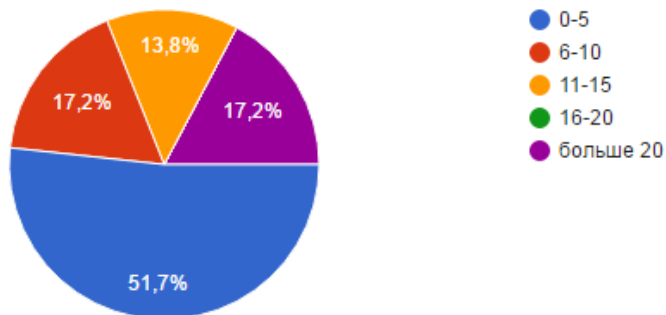
1. Как давно существует Ваша организация (29 ответов)



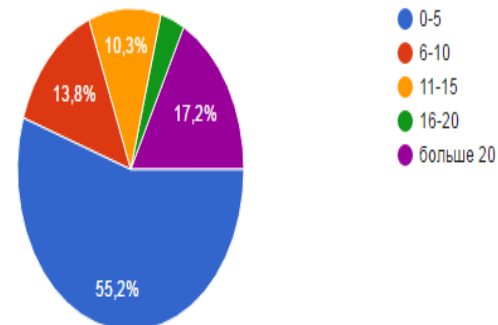
2. Какова организационно-правовая форма Вашей организации? (29 ответов)



3. Сколько штатных сотрудников работает в Вашей организации полную ставку в текущем году? (29 ответов)

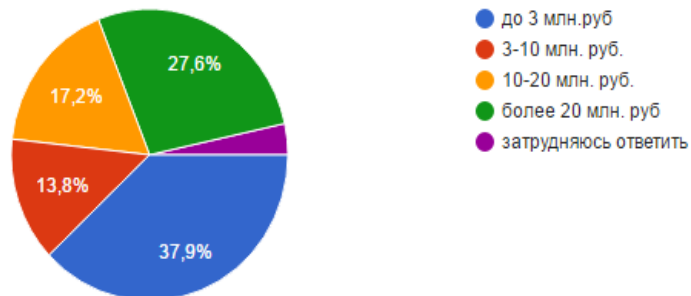


4. Сколько привлеченных сотрудников работает в Вашей организации в текущем году? (29 ответов)



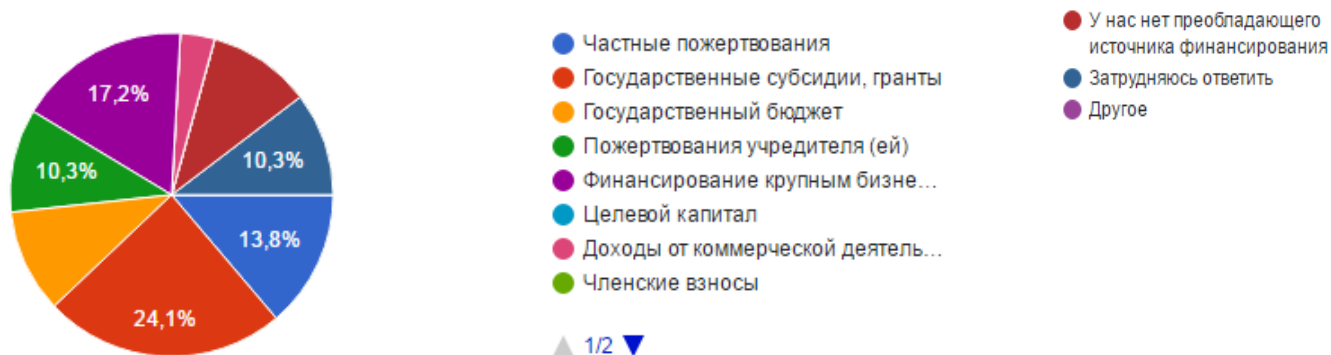
5. Каков среднегодовой бюджет Вашей организации за последние 3 года?

(29 ответов)



6. Какой из источников финансирует большую часть бюджета Вашей организации?

(29 ответов)



▲ 1/2 ▼

Из 39 полученных ответов:

Нет доноров – 9

организаций (23%)

1 донор – 7

организации (18%)

2-7 доноров -14

респондентов (36%)

7-10 доноров – 5

организации (13%)

Более 10 доноров - 4

организаций (10%)

1 Программа - 4
организации (10%)

2-7 Программ – 26
организаций (67%)

Более 7 Программ - 9
Организаций (23%)

8. К какому типу принадлежит Ваша организация (29 ответов)



Можно было выбрать только 1 ответ. Это вызвало некоторые затруднений у тех, которые «и методический центр»

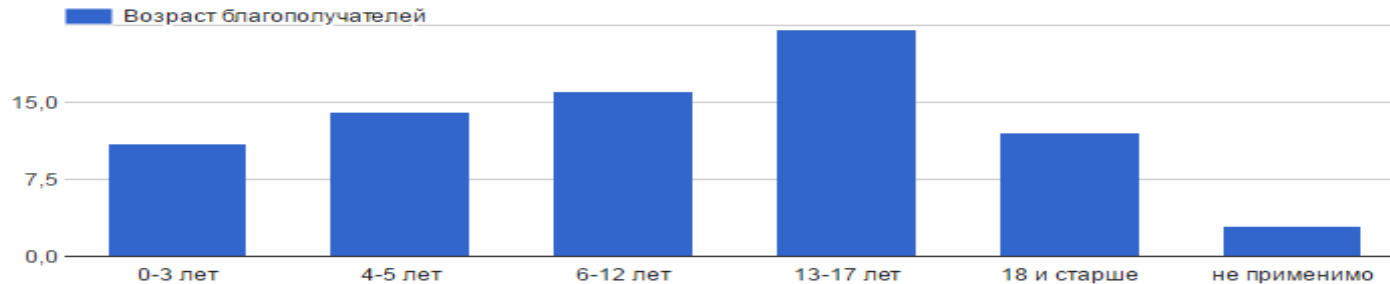
9. Какой группе благополучателей оказывается помощь (возможны несколько вариантов).

Прим. показатель отражает количество ответов

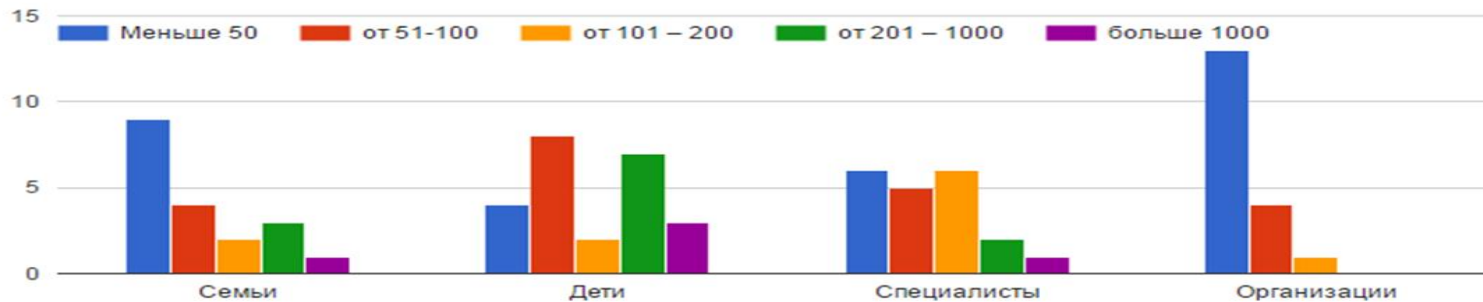


Возраст и число благополучателей

10. Возраст благополучателей (указывается только для детей, возможны несколько вариантов):



13. Ориентировочное число благополучателей в год, получающих ключевую услугу?



12. Какая услуга является ключевой? (впишите название услуги из вышеперечисленного списка)

1. Наставничество (в т.ч. Индивидуальное)
2. Предоставление социального обслуживания в стационарной и полустационарной форме
3. Все услуги равнозначны
4. Бесплатная поддержка психологов, юристов, врачей, социальных работников детей и семей
5. Подготовка детей-сирот к самостоятельному проживанию
6. Консультации
7. Социализация и адаптация детей-сирот
8. Обучение специалистов, методическое сопровождение деятельности по профилактике социального сиротства
9. Комплексная адресная педагогическая поддержка
10. Комплексное сопровождение, в т.ч. семей в тжс: предоставление временного жилья и консультирование.
11. Организация групп подготовки к раскрытию ВИЧ-статуса и группы поддержки для подростков, знающих о своем диагнозе
12. Повышение квалификации специалистов, работающих с сиротами
13. Обучение/повышение квалификации воспитателей, сотрудников детских домов и соц.учреждений.
14. Помощь в обучении

12. Какая услуга является ключевой? (впишите название услуги из вышеперечисленного списка)

15. Реабилитационно-образовательные услуги

16. Программа "Передышка" (мероприятия по профилактике сиротства)

17. В данный момент - это комплекс услуг, связанных с помощью подросткам, находящимся в конфликте с законом и окружением

18. Социализирующие занятия для подростков

19. Выпуск телепередач об устройстве детей-сирот в семьи.

20. В рамках нашего потенциального сотрудничества мы рассматриваем проект "Теплый дом" программы "Профилактика социального сиротства" как ключевой. Он оказывает услуги временное проживание для матерей с детьми, социально-бытовое обеспечение в период проживания + комплексное сопровождение семей в ТЖС / приемных семей, включающее психологическую, правовую, педагогическую помощь. Также услуга по повышению компетенций специалистов реализуется на ежегодной всероссийской конференции приютов для матерей с детьми, которую проводит фонд

21. Психологическая адаптация и реабилитация детей ТЖС

22. Приобретение мед. оборудования, материалов и медикаментов для ДГКБ №9 им. Сперанского

23. Проведение молодежных клубов в детских домах

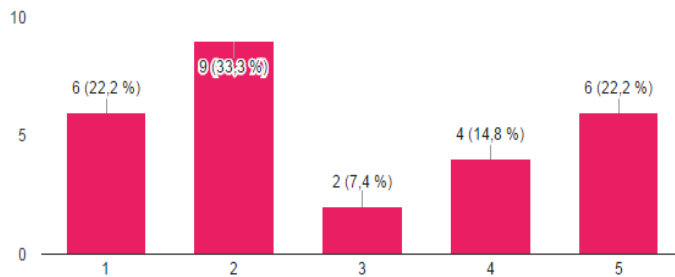
15. Как бы вы охарактеризовали опыт проведения оценки программ в Вашей организации (возможно несколько вариантов)



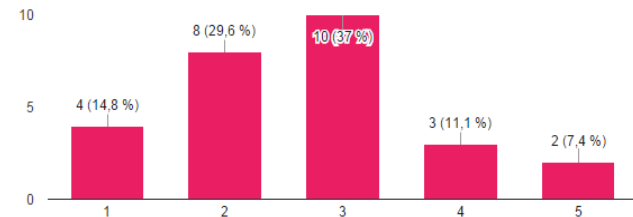
«Оценка ведется по целевым показателям, заложенным в программу»

16. В какой мере Вы согласны, что в Вашей организации есть следующие элементы системы измерения и оценки

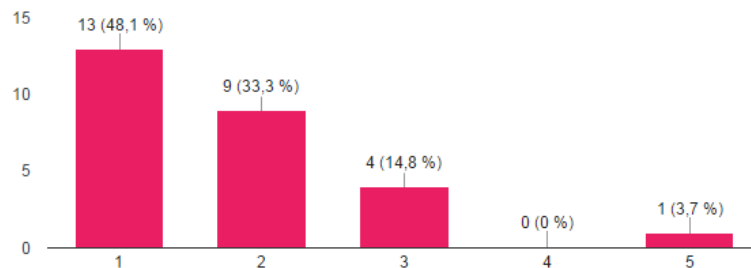
Сотрудник, отвечающий за оценку/в том числе, отвечающий за оценку
(27 ответов)



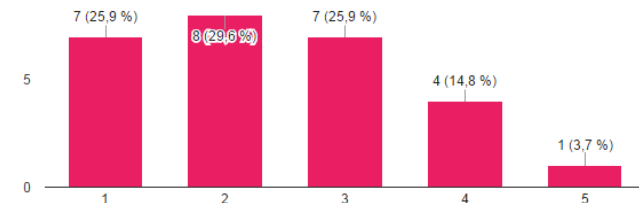
Стратегия/Политика/План по проведению мониторинга и оценки
(27 ответов)



Бюджет на мониторинг и оценку программ (27 ответов)



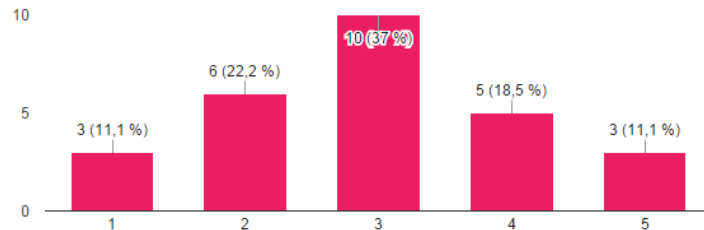
Логические рамки программ/теории изменения (27 ответов)



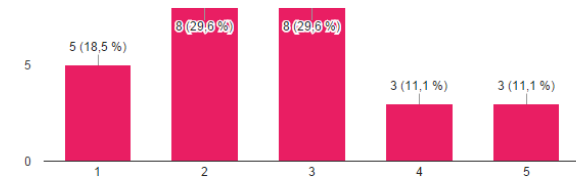
Про систему МиО (продолжение)

16. В какой мере Вы согласны, что в Вашей организации есть следующие элементы системы измерения и оценки

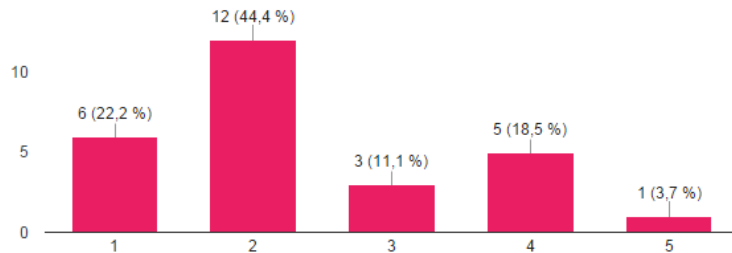
Перечень индикаторов для измерения результатов (27 ответов)



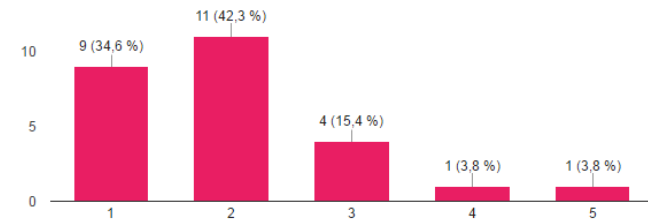
Перечень инструментов для измерения индикаторов (27 ответов)



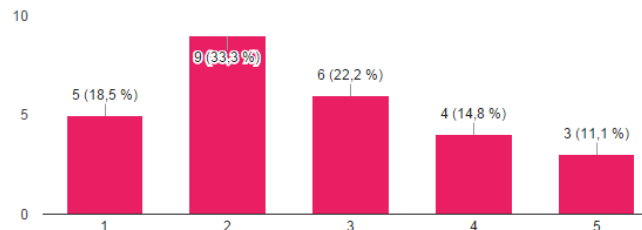
Связи с внешними оценщиками для консультирования (27 ответов)



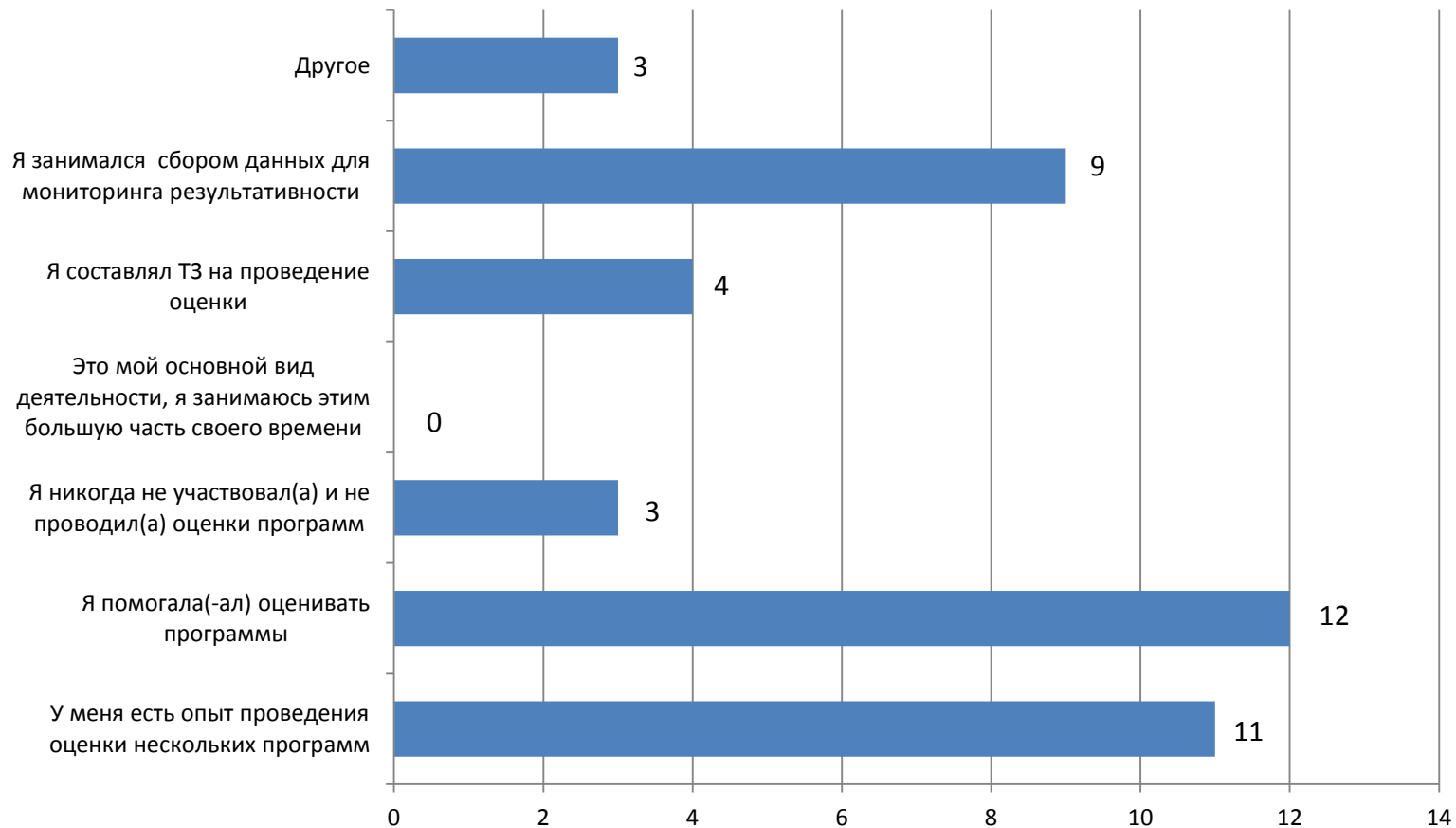
Доступ к результатам других организаций для бенчмаркинга (26 ответов)



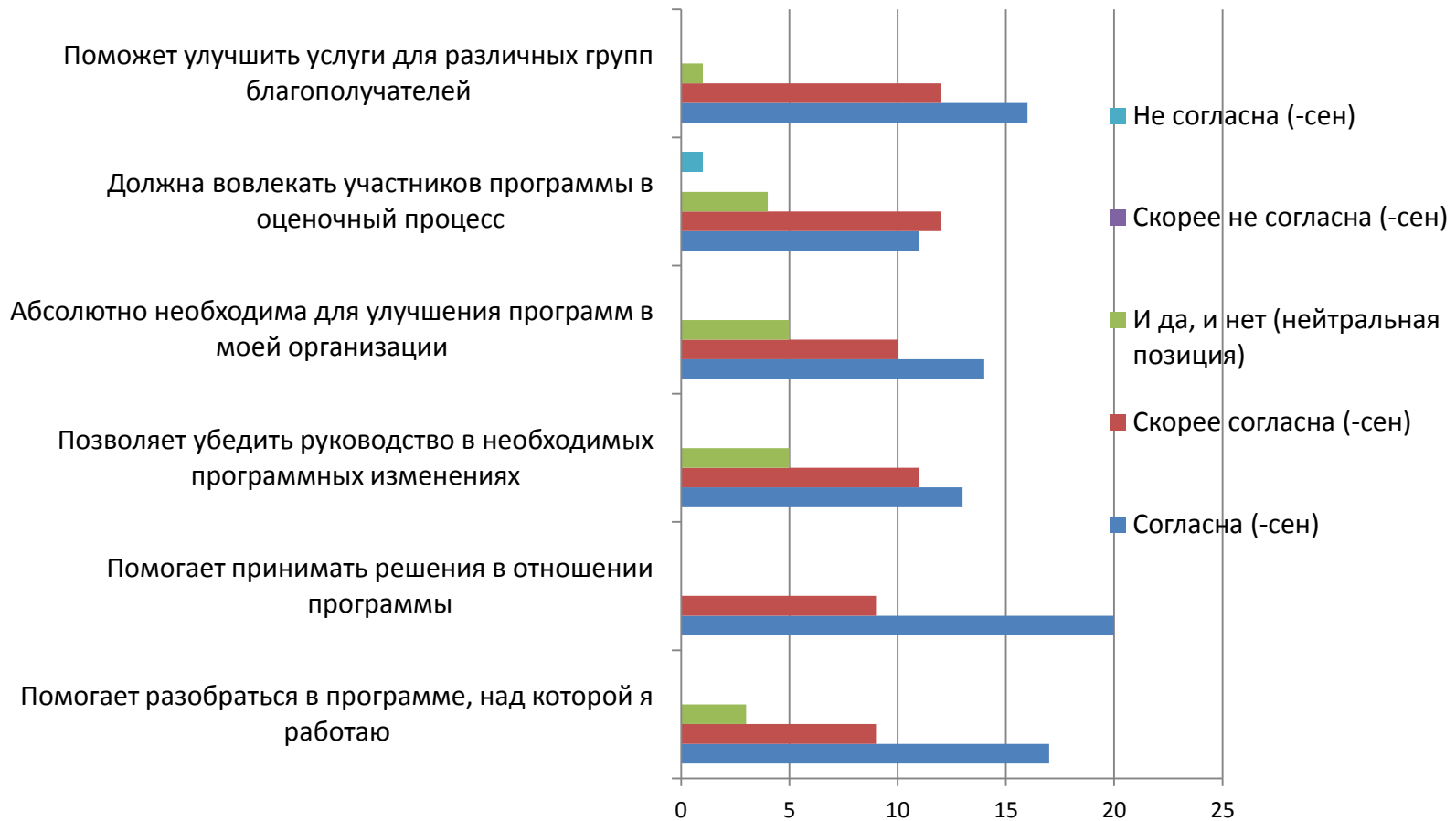
IT для хранения и анализа данных (27 ответов)



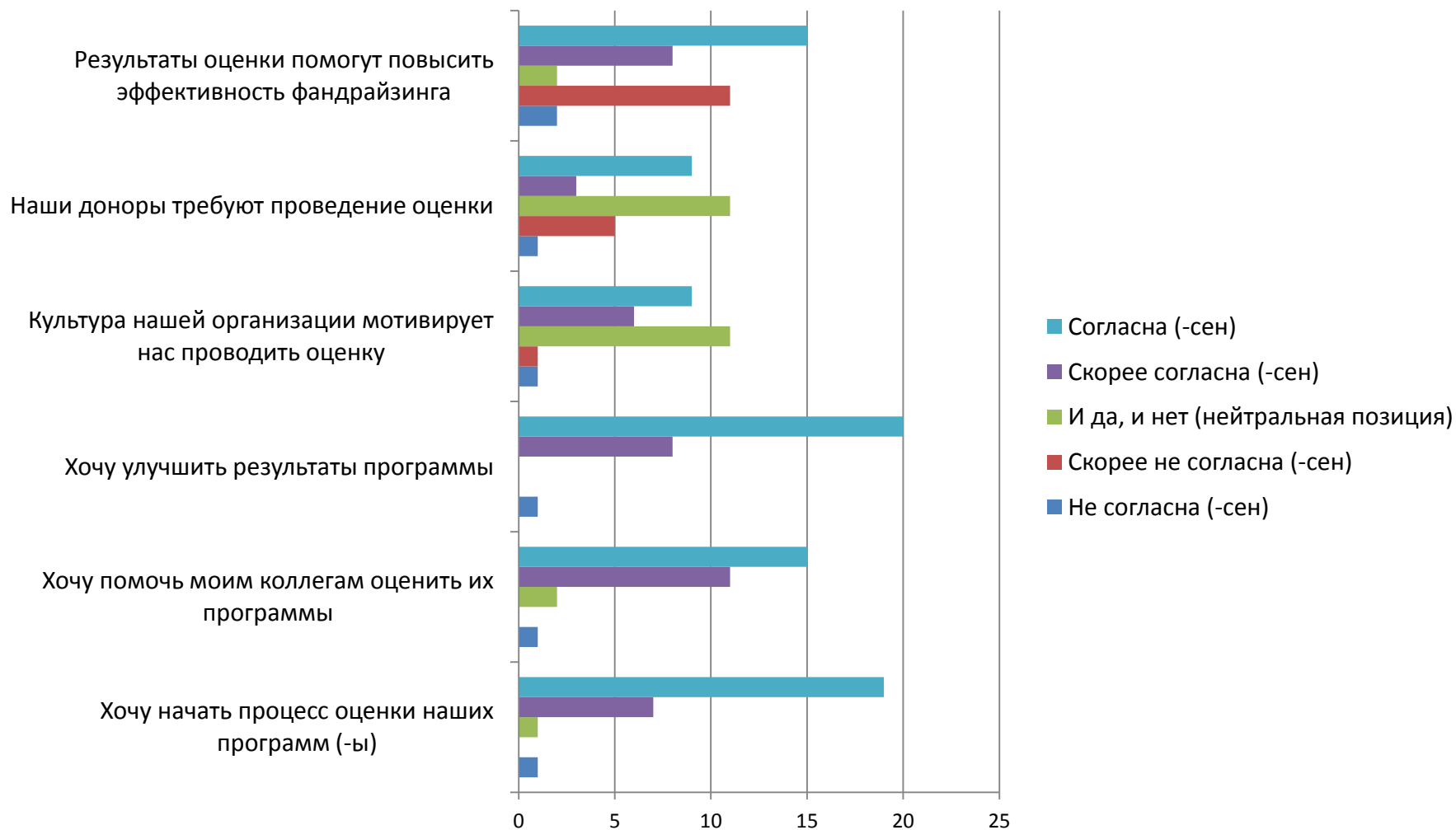
17. Как бы Вы охарактеризовали свой собственный опыт проведения оценки



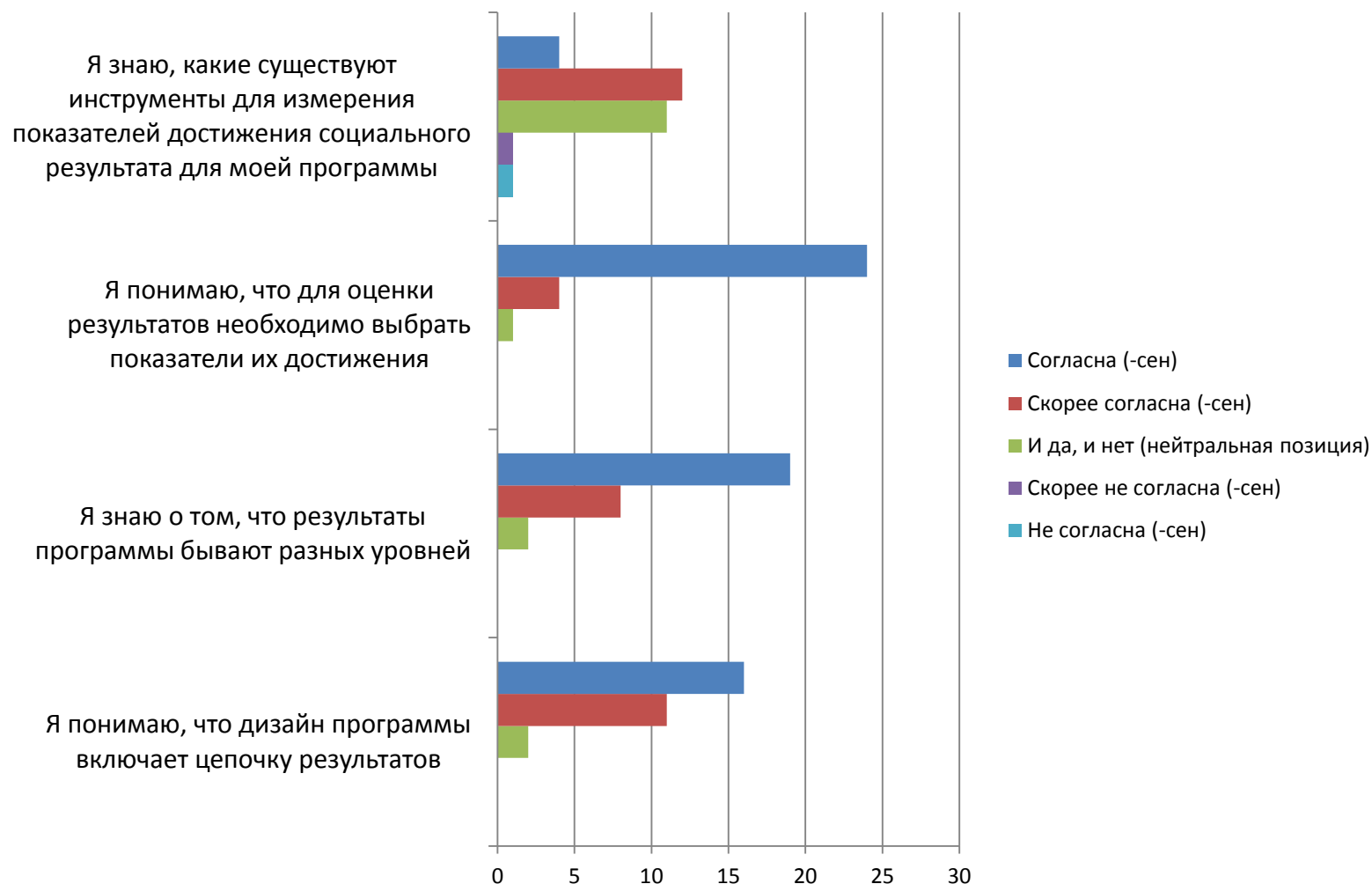
18. Я считаю, что оценка программ:



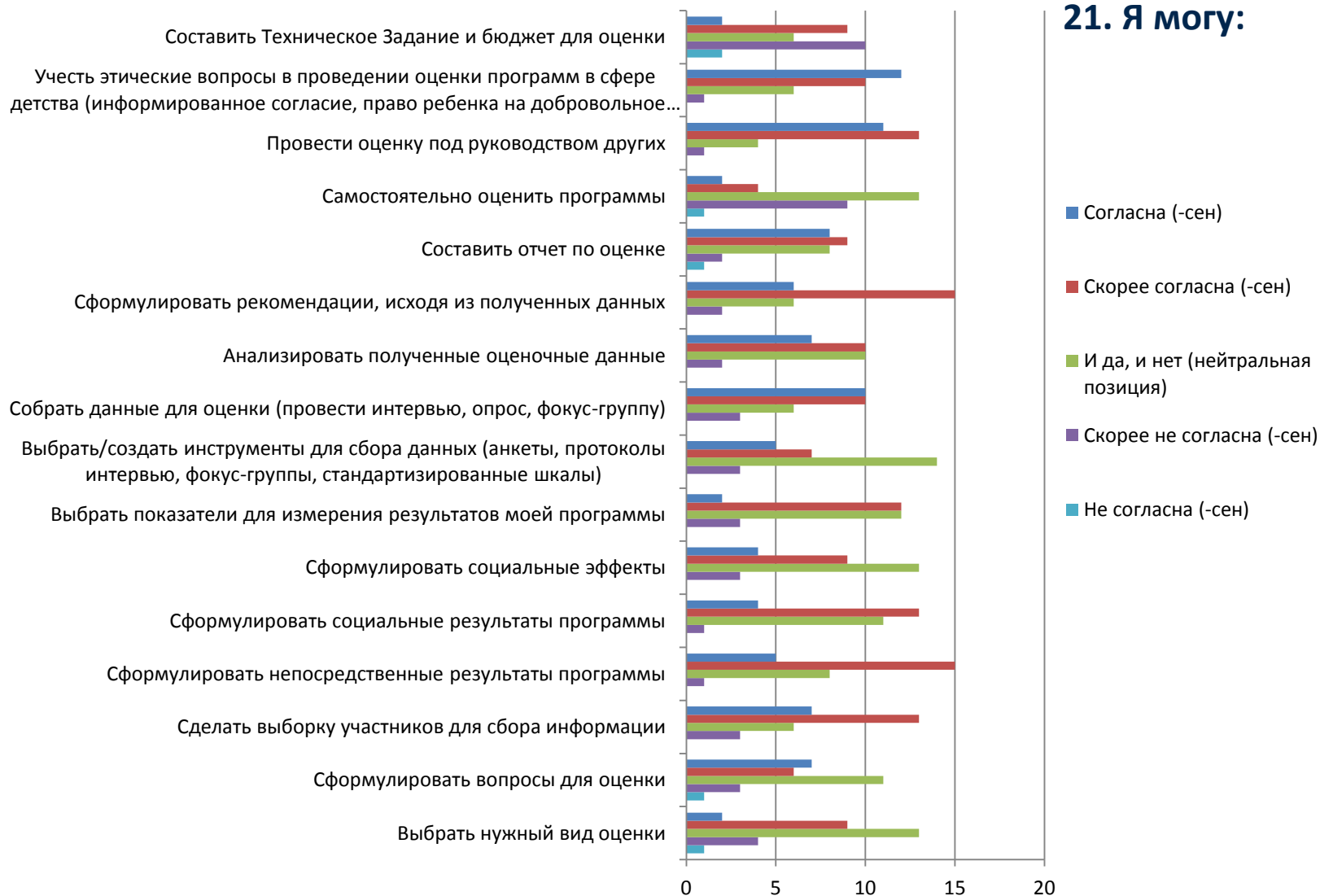
19. Я хочу совершенствовать свои знания и навыки /научиться оценке программ, потому что:



20. Я знаю/понимаю, что:

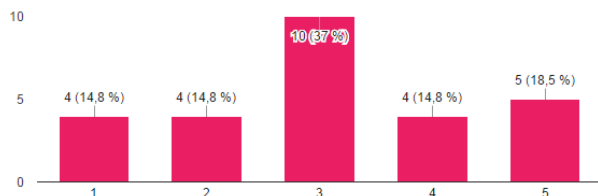


21. Я могу:

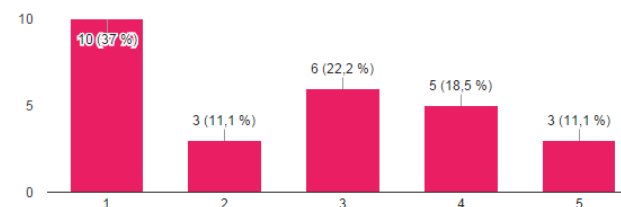


22. Какие основные трудности при внедрении оценки Вы видите в своей организации

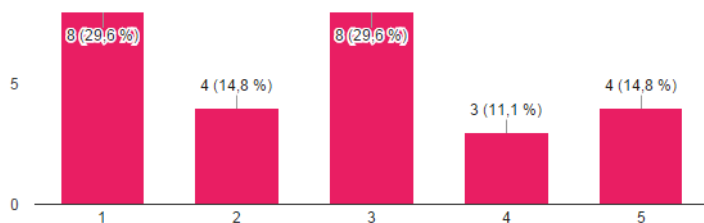
Отсутствие согласованного внутри организации понимания, зачем нужна оценка (27 ответов)



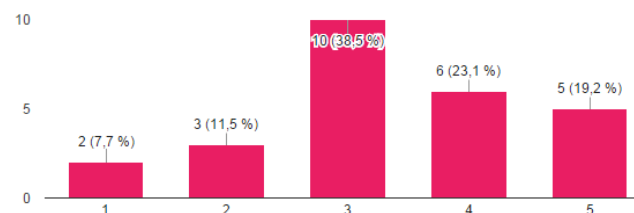
Отсутствие поддержки со стороны высшего руководства (27 ответов)



Отсутствие запроса со стороны наших доноров (27 ответов)

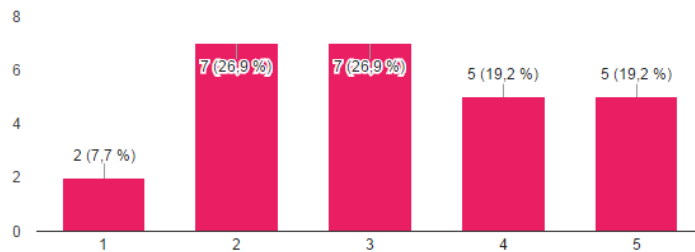


Недостаток соответствующих знаний, компетенций и навыков у сотрудников (26 ответов)

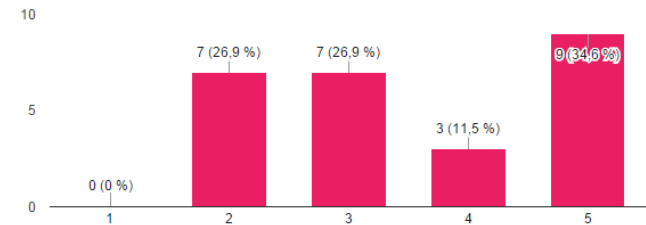


22. Какие основные трудности при внедрении оценки Вы видите в своей организации

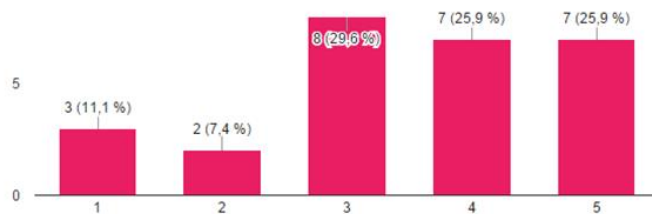
Отсутствие доступных информационных и методических материалов (26 ответов)



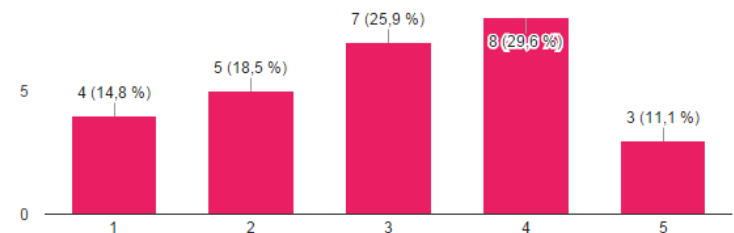
Нехватка времени у сотрудников (26 ответов)



Отсутствие бюджета на создание системы измерения и оценки (27 ответов)

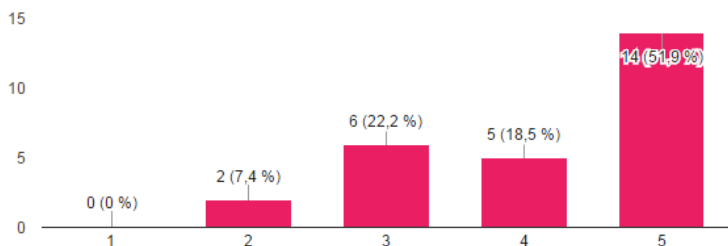


Отсутствие доступа к опыту коллег (27 ответов)

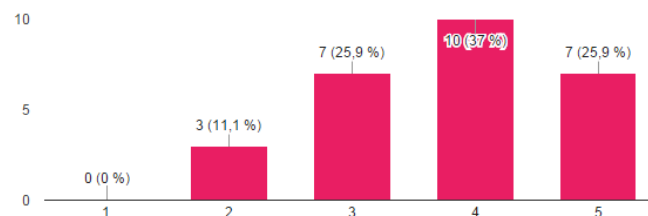


22. Какие основные трудности при внедрении оценки Вы видите в своей организации

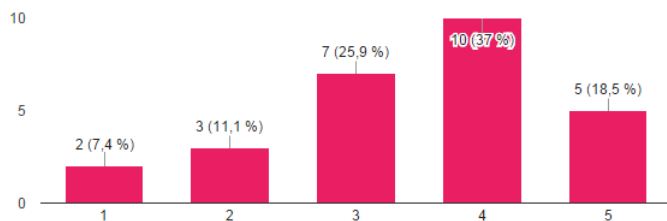
Высокая стоимость услуг внешних специалистов по оценке (27 ответов)



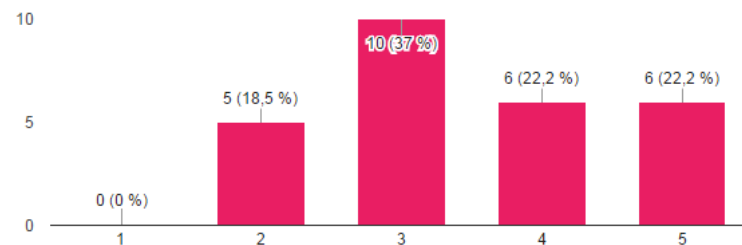
Отсутствие простых, понятных и доступных инструментов для планирования, оценки и отчетности о результатах социальных программ (27 ответов)



Отсутствие согласованных (донорами, НКО) перечней социальных результатов и показателей для оценки социальных программ и проектов (27 ответов)

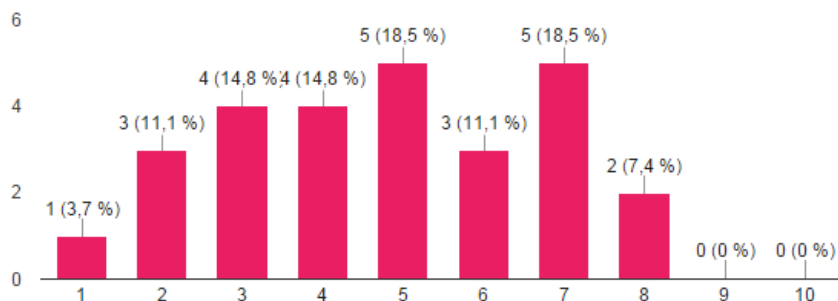


Отсутствие доступа к инструментам сбора данных (27 ответов)



23. На сегодняшний момент, как Вы оцениваете свой уровень знаний в оценке?

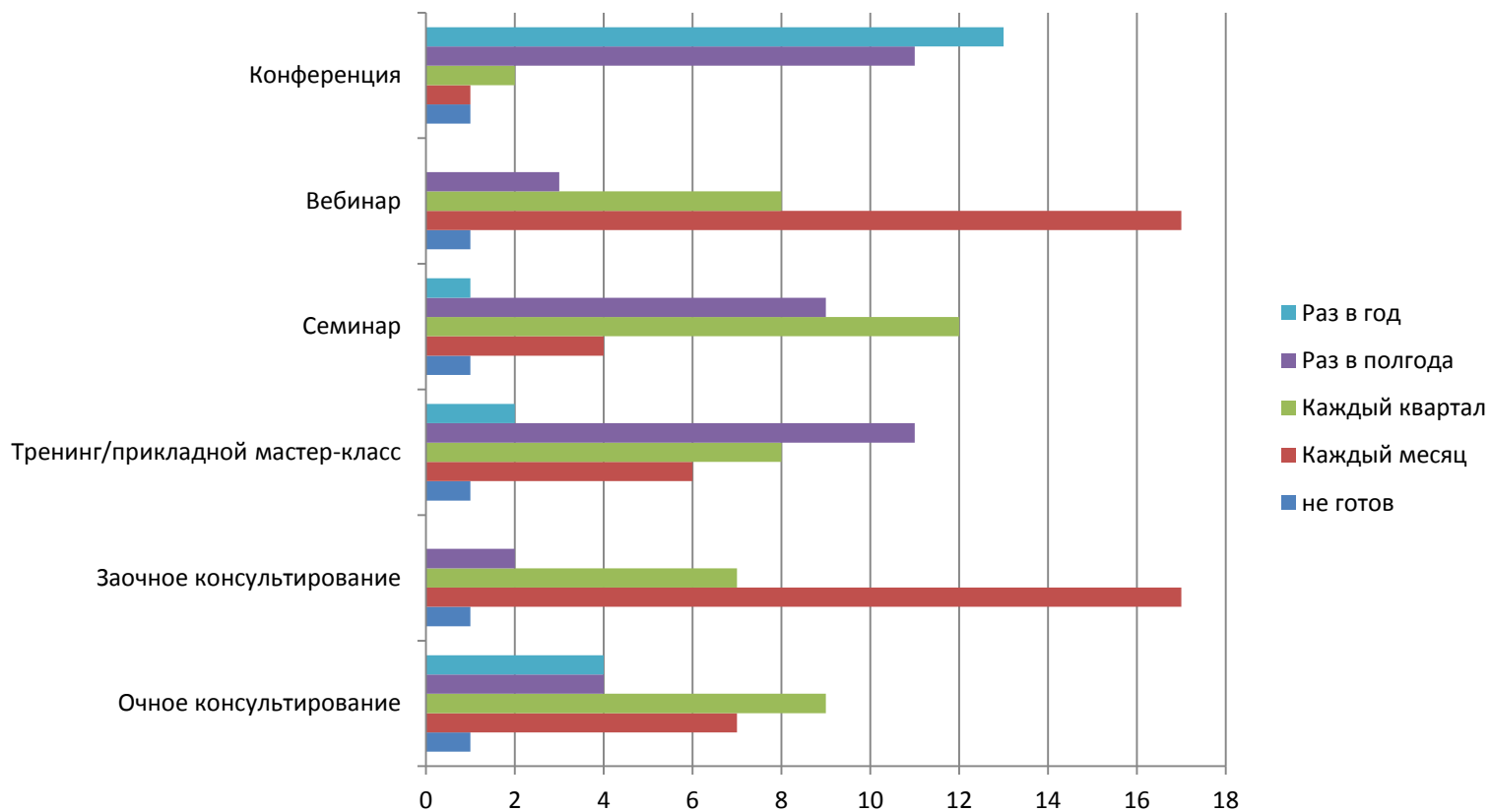
(27 ответов)



25. Если Вы участвуете в других программах по повышению компетенций в оценке программ, укажите в каких

- Не участвует или нет ответа – 24 организации (72% опрошенных)
- НКО Лаб (1)
- МГППУ (2)
- Семейный фарватер БФ Ключ (1)
- учусь в магистратуре на "социология управления« (1 чел)?

24. В каких обучающих форматах и как часто Вы готовы участвовать?



26. Как Вы планируете использовать, полученные в ходе программы знания и навыки:

1. Для улучшения процесса мониторинга и оценки программ
2. Применять для оценки проектной деятельности и программ в центре
3. Применять при написании новых программ, в которых организация принимает участие
4. В деятельности Фонда и в своей профессиональной деятельности по другим проектам
5. Для оценки программ и проектов, реализующихся в учреждении
6. Хочу ввести институт оценки социальных программ и проектов в регионе.
7. В практике
8. Я тот сотрудник организации, который представляет результаты оценки для внешних стейкхолдеров. Любые новые практические полезные знания, полученные в ходе обучения, я готова использовать в нашей практике.
9. Внедрить систему оценки программ и проектов в своей организации
10. Оценивать программы фонда, с целью их развития и совершенствования, возможно, участвовать в оценке программ других организаций
11. Для оценки проектов
12. Для повышения эффективности реализации проекта
13. Планируем разработать и внедрить систему оценки деятельности нашей организации.
14. в разработке проектов
15. Для совершенствования существующей процедуры оценки программы, в том числе для принятия управленческих решений по развитию программы
16. В процессе улучшения содержания Программы "Передышка"
17. проведение полного цикла оценки проектов организации и деятельности организации, в целом. Оказание помощи в оценке проектов и программ другим организациям.

26. Как Вы планируете использовать, полученные в ходе программы знания и навыки (продолжение):

18. Для планирования и корректировки деятельности организации, реализации проектов, участия в конкурсах с получением финансирования

19. Применить для оценки программ в организации на благо своей НКО и ее развитие, оказание социальных услуг

20. При планировании и реализации проектов в Фонде.

21. Планирую использовать для проведения оценки проектов нашей организации

22. Для оценки и создания системы мониторинга проекта "Теплый дом", а также для помощи коллегам в проведении аналогичной работы в приютах для матерей с детьми других типов (епархиальных, государственных); для совершенствования работы на основе результатов.

23. Применять для оценки программ своей организации

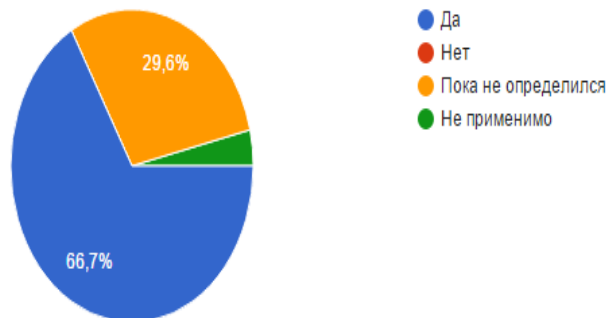
24. При составлении плана реализации проектов, при написании заявок на финансирование, при планировании бюджета на программы организации, при подготовке материалов для участия в конференциях и других материалов для освещения деятельности фонда.

25. Выстроить систему оценок для нашего учреждения и использовать для повышения качества программ и услуг.

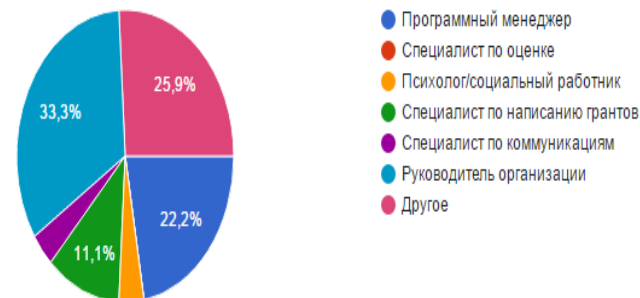
26. Сформулировать оценку эффективности работы своей организации

27. Есть ли у Вас программа (проект), для которой вы планируете создать систему измерения и оценки

(27 ответов)

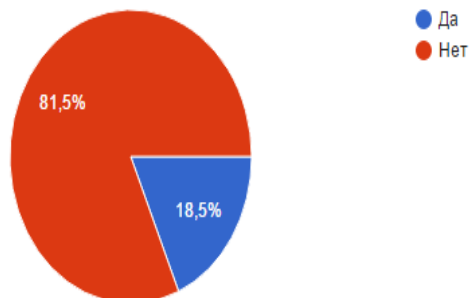


30. Какова Ваша роль в организации (27 ответов)



31. Вы являетесь членом АСОПП (Ассоциации специалистов программ и политик)

(27 ответов)



32. Вы являетесь членом Межотраслевого профессионального объединения «Оценка программ в сфере детства»

(27 ответов)

