



Мы прилагаем совместные усилия, чтобы люди чувствовали уверенность в быстроменяющемся мире и могли отвечать на вызовы XXI века

МИССИЯ ФОНДА



01

Экспертность

02

Инновационность

03

Системное  
воздействие

04

Опора на партнерство  
и учет интересов  
стейкхолдеров

05

Синергия  
с экосистемой  
Сбербанка, включая  
корпоративных  
волонтеров

06

Ориентация на работу  
с профессионалами и  
поддержку практик  
с доказанной  
эффективностью





## Главная цель

Стратегические социальные инвестиции в поддержку развития системы **общего образования** с учетом вызовов XXI века и развитие **инклюзивной среды**, обеспечивающей членам общества равные возможности самореализации и полноценной жизнедеятельности вне зависимости от особенностей развития и здоровья

### Направление современное образование

Содействие смене парадигмы образования и развитию навыков и компетенций, актуальных для быстро меняющегося мира XXI века

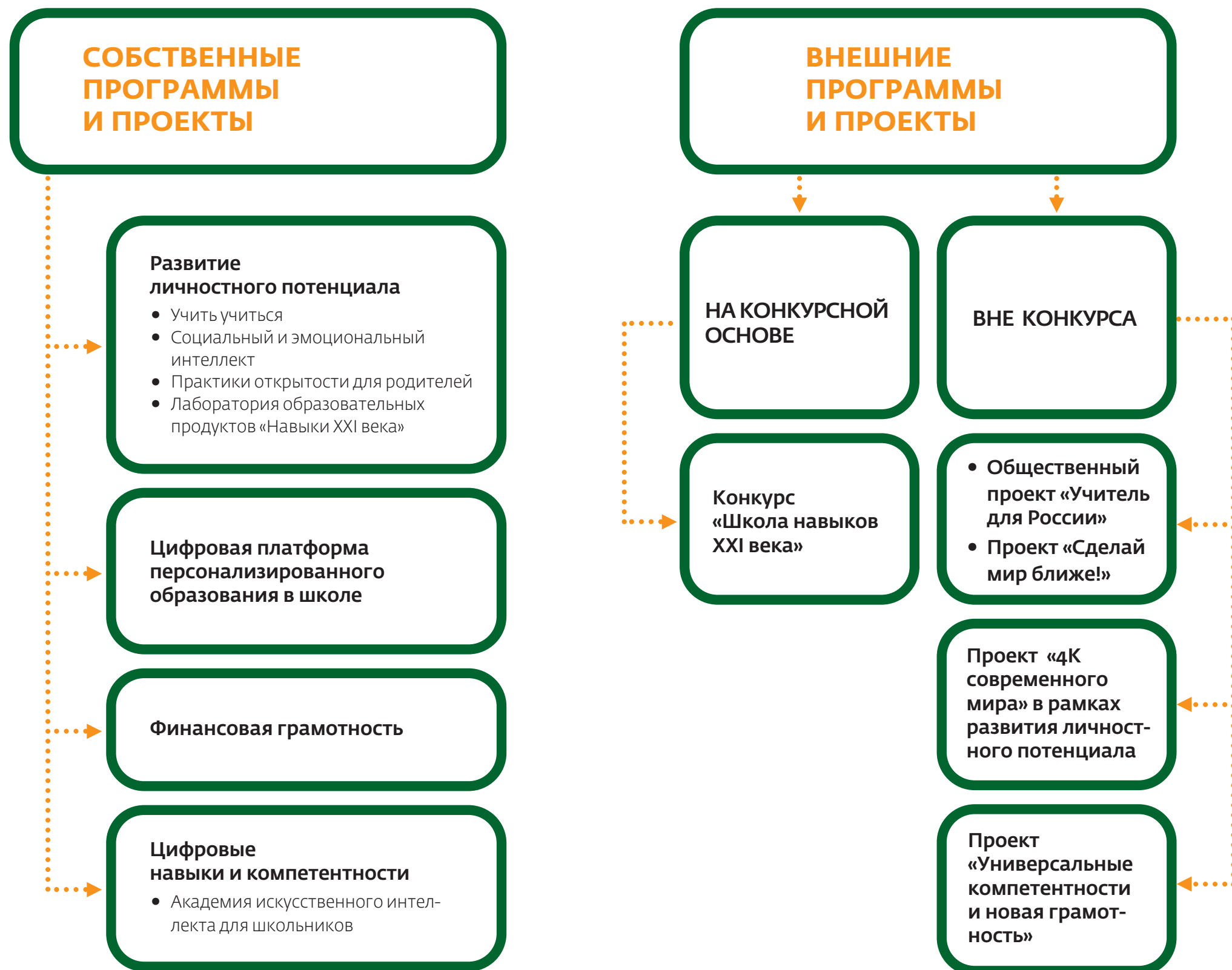
### Направление инклюзивная среда

Социализация, профориентация и трудоустройство детей – сирот и детей с особенностями ментального развития

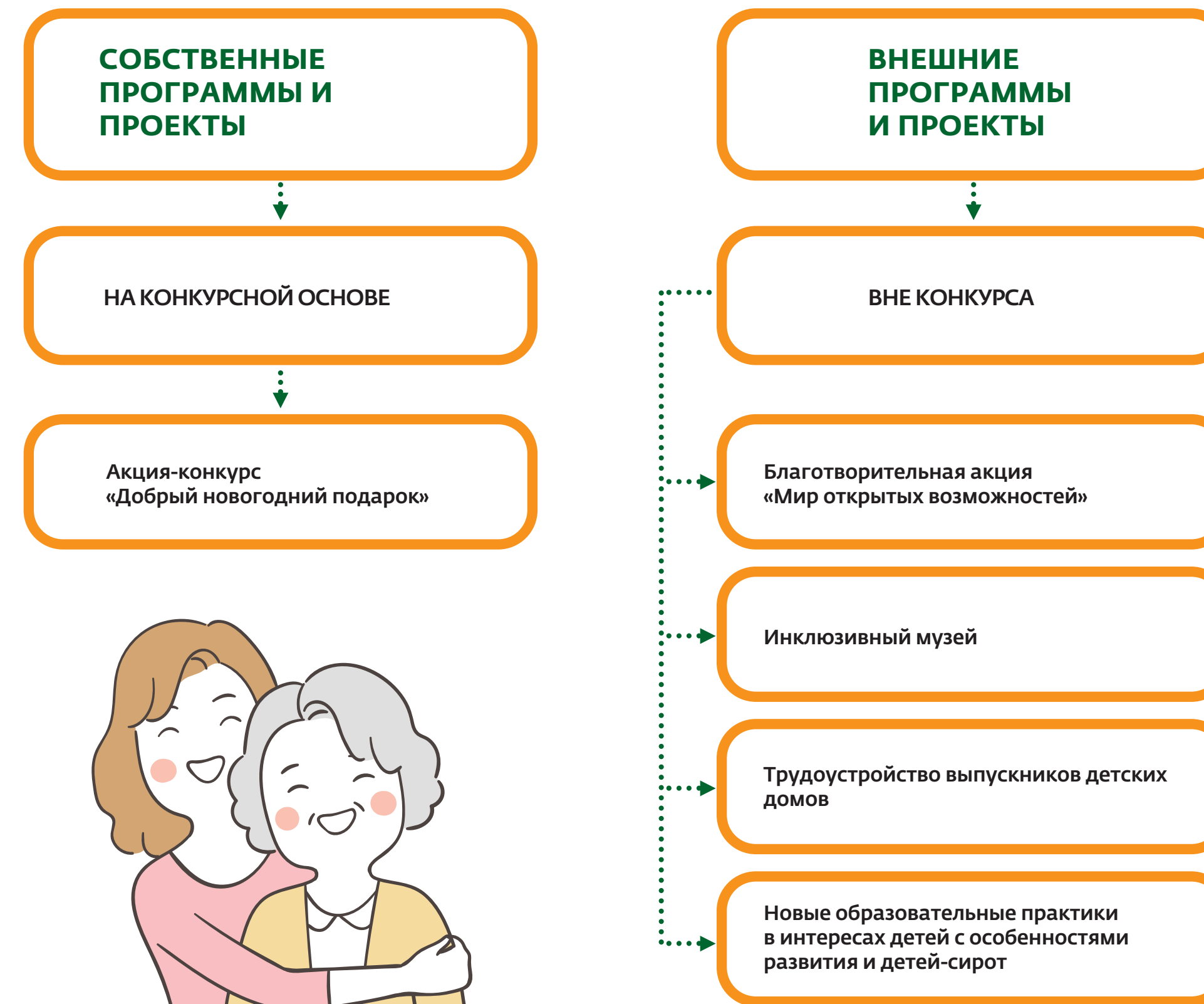
### Программа «Вместе»

Содействие развитию благотворительности через создание новых возможностей для НКО

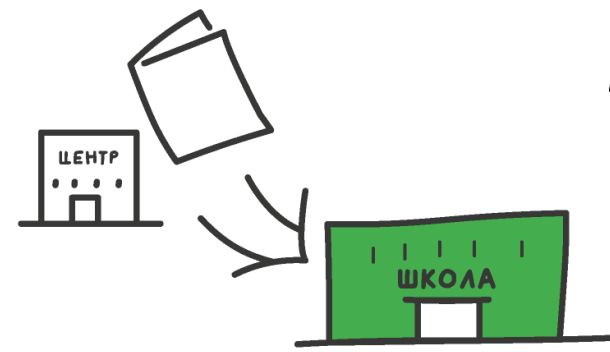
## СОВРЕМЕННОЕ ОБРАЗОВАНИЕ



## ИНКЛЮЗИВНАЯ СРЕДА



# ВИДЕНИЕ ИНКЛЮЗИВНОЙ СРЕДЫ\*



МЕТОДИКИ  
РЕСУРСНЫЕ ЦЕНТРЫ  
ДЛЯ ШКОЛ

СЕМЬЯ ПРИНИМАЕТ  
СИТУАЦИЮ И ЕЁ  
ПОДДЕРЖИВАЕТ



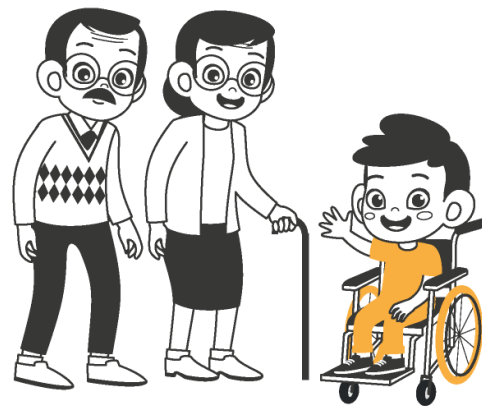
- ТЬЮТОРЫ  
В ШКОЛАХ
- ПОДДЕРЖКА  
ШКОЛЬНОГО  
УЧИТЕЛЯ

ВСЕ ДОЛЖНЫ УЧИТЬСЯ  
ВМЕСТЕ, САМЫЕ ТЯЖЕЛЫЕ  
В СОПРОВОЖДЕНИИ

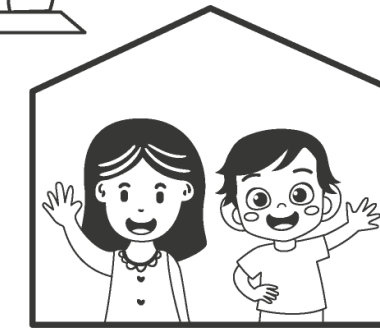


РЕБЁНОК ОСТАЁТСЯ  
В ЕСТЕСТВЕННОЙ СРЕДЕ

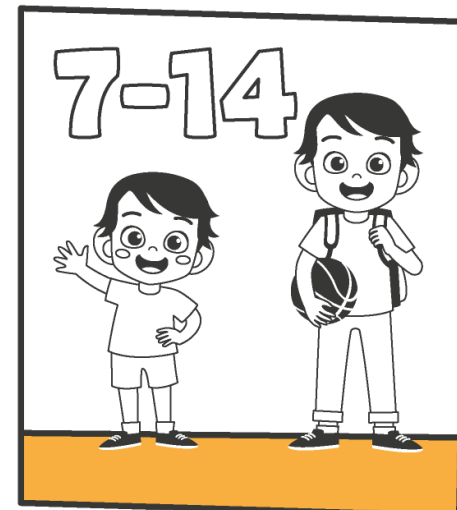
МЕЖВЕДОМСТВЕННОЕ ВЗАИМОДЕЙСТВИЕ  
ПРОФИОРИЕНТАЦИОННЫЕ ТЕХНОЛОГИИ  
ДЛЯ ОСОБЕННЫХ ДЕТЕЙ



ДИАГНОСТИКА, ПОМОЩЬ В ПОСТРОЕНИИ  
ИНДИВИДУАЛЬНОГО  
МАРШРУТА



СОЗДАНИЕ  
ТЕХНОЛОГИЙ  
ИНКЛЮЗИИ  
В ШКОЛАХ И ИХ  
ТРАНСЛЯЦИЯ



ИНФРАСТРУКТУРА  
В ШАГОВОЙ ДОСТУПНОСТИ

ЗАЩИЩЕННЫЕ МАСТЕРСКИЕ В  
ШАГОВОЙ ДОСТУПНОСТИ



МЕДИЦИНА ЛЕЧИТ ОБЩЕСТВО  
СЧИТАЕТСЯ С ОСОБЕННОСТЯМИ

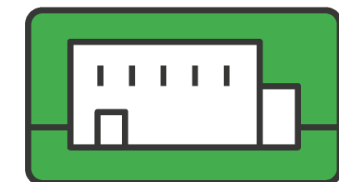
- ДОСУГОВЫЕ ПЛОЩАДКИ
- ДОМАШНЕЕ ВИЗИТИРОВАНИЕ
- ТРАНСПОРТ
- РАЗНЫЕ КОМПОНЕНТЫ ПОДДЕРЖКИ СЕМЬИ
- ДОШКОЛЬНОЕ И ДОП ОБРАЗОВАНИЕ



СОЦИАЛЬНОЕ  
ПОНИМАНИЕ  
ИНВАЛИДНОСТИ

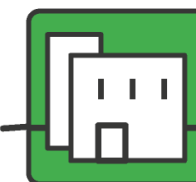


ИНФОРМАЦИОННАЯ  
ИНФРАСТРУКТУРА



СОПРОВОЖДАЕМОЕ  
ТРУДОУСТРОЙСТВО  
НА ОТКРЫТОМ РЫНКЕ

ОСОБЫЕ JOB COACH





Если семьи видят долгосрочную перспективу и получают поддержку (ребенка можно выучить, он получит аттестат и профессию, он сможет трудоустроиться, а если не сможет, то все равно есть инфраструктура поддержки) они становятся более эффективны, в том числе реже отказываются от детей. Когда в развитии ребенка стоят долгосрочные цели, и все участники процесса эту рамку целей понимают и поддерживают (психологи, педагоги, социальные работники, учителя, даже будущие работодатели) шансы на успех существенно возрастают.



**01**

Способ делать лучший продукт/услугу, опираясь на обратную связь

**03**

Способ масштабировать деятельность, технологии, методики

**05**

Рычаг для системных изменений и обеспечения их устойчивого результата

**02**

Способ обеспечить устойчивость организации

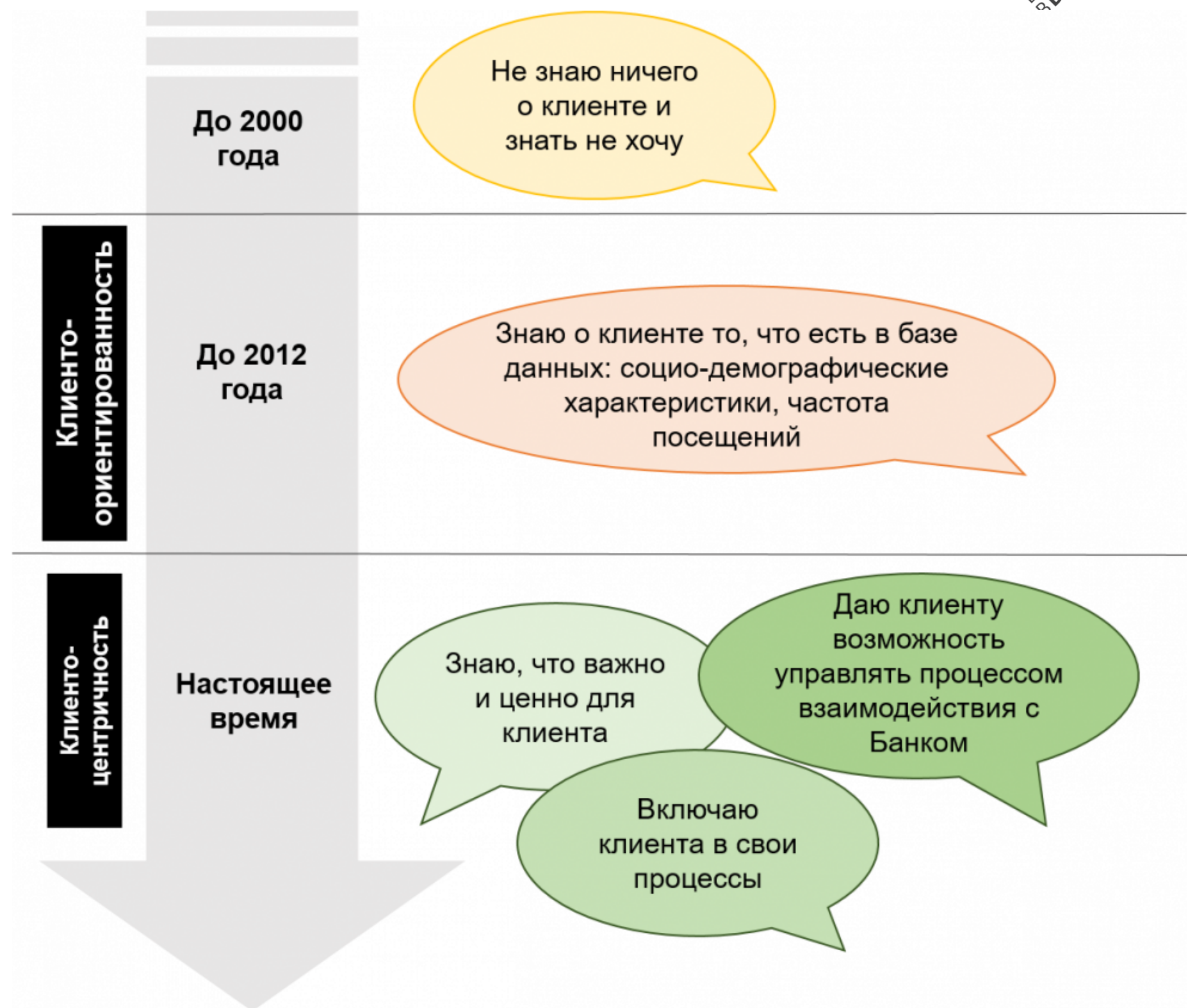
**04**

Для донора: способ контролировать качество услуг поддерживаемых организаций и качество своих программ

**06**

Способ взглянуть на привычный ход вещей по новому, ключ к прорывным решениям

# Развитие клиентоцентричности в Сбербанке\*



\* из материалов курса Корпоративного университета Сбербанка «Клиентоцентричность и управление сервисом»

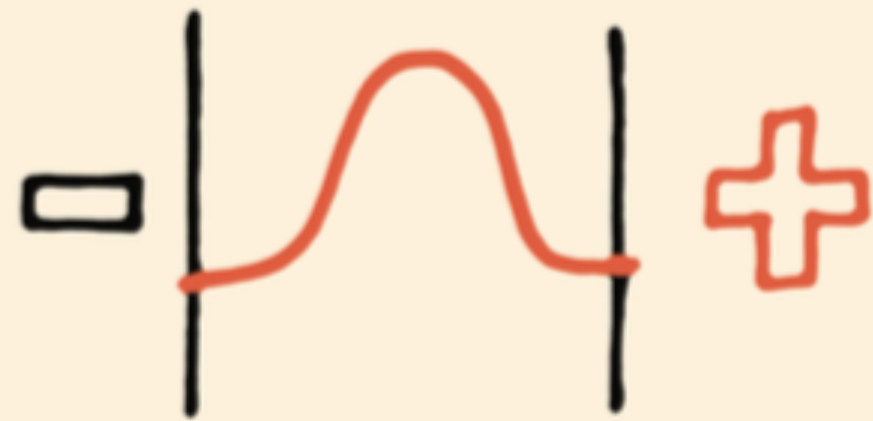


# ЭМПАТИЯ

КОГО?



КАРТА СТЕЙКХОЛДЕРОВ



ЭКСТРЕМАЛЬНЫЙ ПОЛЬЗОВАТЕЛЬ

КАК?

НАБЛЮДАТЬ



СЛУШАТЬ



- ЧТО? КАК? ПОЧЕМУ?
- СКРЫТОЕ НАБЛЮДЕНИЕ
- ОДИН ДЕНЬ ИЗ ЖИЗНИ КЛИЕНТА

ЭКСПРЕСС-ИНТЕРВЬЮ

ГЛУБИННОЕ ИНТЕРВЬЮ

ПЯТЬ ПОЧЕМУ

МОКАСИНЫ

МОБИЛЬНАЯ ЭТНОГРАФИЯ

КАРТА ЭМПАТИИ



ПЕРСОНА

Инна  
Ширшова

Руководитель направления  
«Инклюзивная среда»



shirshova@vbudushee.ru  
vbudushee.ru