

ГРАНТЫ
Мэра Москвы
ДЛЯ СОЦИАЛЬНО ОРИЕНТИРОВАННЫХ
НЕКОММЕРЧЕСКИХ ОРГАНИЗАЦИЙ

ФОНД
ТИМЧЕНКО

БЛАГОТВОРИТЕЛЬНЫЙ ФОНД
ЕЛЕНА И ГЕННАДИЯ
ТИМЧЕНКО



ФОНД
ПРЕЗИДЕНТСКИХ
ГРАНТОВ

Онлайн-семинар «Мониторинг и оценка практик работы с замещающими семьями: опыт, проблемы, перспективы»

11 сентября, 2020 год



Эволюция и Филантропия
Evolution & Philanthropy

Тематическая группа «Замещающие семьи»

Проект: «Онлайн-курс по оценке проектов и программ в сфере детства»

Территория реализации проекта: РФ.

Срок реализации проекта: с 1 марта по 30 ноября 2020 года

Цель тематической группы:

- популяризация темы мониторинга и оценки социальных практик, использования доказательного подхода к оценке результативности,
- формирование **базы знаний** по мониторингу и оценке практик, работающих с замещающими семьями – практические наработки, методические ресурсы и пр.,
- организация **площадки** для специалистов сферы детства **по обмену опытом** и поиску решений в области мониторинга и оценки программ, развитие компетенций.

Проект реализуется при поддержке:

- Фонда президентских грантов

- Благотворительного Фонда Тимченко (программа «Семья и дети»)

Открытие семинара, модератор – Светлана Строганова, руководитель Клуба приемных семей БФ "Арифметика добра"

Библиотека логических моделей и деревьев результатов практик - **типовые результаты и показатели, зоны роста в вопросах МиО**, Горячева Александра, эксперт-координатор АНО «ЭиФ»

Групповая работа – задачи и трудности в области мониторинга и оценки

Опыт организаций – разработка системы МиО, доказательность практик:

- **БФ «Дети+»**, **ЦССВ «Соколенок»** - Ольга Кирьянова, директор Фонда; Полина Гальцова, руководитель службы содействия семейному устройству, сопровождения кровных и замещающих семей, Ефремова Вероника, психолог
- **ООШРТО «Рука в руке»**, Горбунова Любовь, руководитель организации
- **МКУ Центр «Созвездие»**, Шевцова Людмила, начальник отдела подготовки семей; Харламова Юлия, начальник отдела сопровождения семей
- **БФ «Солнечный город»**, Дмитрий Клочков, психолог Фонда

Разбор кейса в группах

Общее обсуждение, подведение итогов, планы

1) Библиотека **Деревьев результатов** и **Логических моделей** (цепочки социальных результатов) – более 20 практик (группа «Замещающие семьи»).

Размещаются в онлайн-сервисе ПИОН: Планирование, измерение и оценка социальных результатов (сервис на этапе тестирования)

2) **Инструменты** сбора данных (обратная связь от родителей) – около 10 инструментов

В т.ч. зарубежные переводы – инструмент самооценки для организации по взаимодействию с семьей, Стандарты качества: поддержка и укрепление семьи, инструмент самооценки родительского лидерства и др.; + кейсы организаций

Размещаются в онлайн-базе «Слушай с пользой!»: <https://base.socialvalue.ru/>

3) Практики, описанные в соответствии с методологией **Стандарта доказательности практик в сфере детства**:

<http://deti.timchenkofoundation.org/praktiki/>

2019 г. – 2 организации (БФ «Дети+», ООШРТО «Рука в руке»)

2020 г. – 7 организаций - верификация до конца 2020 года

БИБЛИОТЕКА СОЦИАЛЬНЫХ РЕЗУЛЬТАТОВ

Целевые группы

- дети
- семьи с детьми
- молодые взрослые
- специалисты сферы детства
- волонтеры

Практика:

- Развитие, образование, социализация детей
- Постинтернатное сопровождение
- Помощь семьям с детьми
- Стационарная помощь семьям с детьми (кризисный центр)
- Наставничество
- Обучение и подготовка специалистов сферы детства
- Обучение и подготовка волонтеров для программ сферы детства
- Поддержка приемной семьи

МОЯ БИБЛИОТЕКА СОЦИАЛЬНЫХ РЕЗУЛЬТАТОВ

Список социальных результатов:

- [Повышение уровня удовлетворения базовых потребностей ребенка](#)
- [Повышение социальных компетенций детей и коммуникативных навыков](#)
- [Развитие знаний у детей в рамках образовательных программ](#)
- [Развитие когнитивных умений детей](#)
- [Развитие навыков самообслуживания у детей](#)
- [Повышение уровня адаптированности ребенка](#)
- [Повышение уровня самостоятельности ребенка/ молодого взрослого](#)
- [Развитие жизненных навыков ребенка/молодого взрослого](#)
- [Снижение риска утраты родительского попечения](#)
- [Улучшение эмоционального состояния ребенка](#)
- [Улучшение материально-экономического положения семьи](#)
- [Развитие родительских компетенций](#)
- [Улучшение в детско-родительских отношениях](#)
- [Развитие у родителей навыков взаимодействия с ребенком](#)
- [Улучшение климата в семье](#)

Активация W
Чтобы активировать
раздел "Параметры"

СОЦИАЛЬНЫЙ РЕЗУЛЬТАТ

← Назад

Целевые группы:

- ✓ дети
- ✓ семьи с детьми

молодые взрослые
специалисты сферы детства
волонтеры

Практика:

- ✓ Развитие, образование, социализация детей
- ✓ Помощь семьям с детьми

Постинтернатное сопровождение
Стационарная помощь семьям с детьми (кризисный центр)

- ✓ Наставничество
- ✓ Поддержка приемной семьи

Обучение и подготовка специалистов сферы детства
Обучение и подготовка волонтеров для программ сферы детства

✓ Добавить в мою библиотеку

Повышение уровня адаптированности ребенка

(Общая формулировка)

ЧАСТНЫЕ ФОРМУЛИРОВКИ

- выпускники программы социально адаптированы
- Социальная адаптация студентов и выпускников «Вверх»
- Выпускники программы включены в социальную среду
- Дети мотивированы на получение образования и дальнейшее трудоустройство
- Наличие «особого места» («Вверх»), куда которое студенты и выпускники воспринимают как дружелюбное, комфортное, «свое»: наличие принимающего окружения
- Расширение возможностей студентов и выпускников «Вверх» для развития и общения

ПОКАЗАТЕЛИ

- Количество детей, у которых сформированы навыки поведения в школе
- Доля детей с ОВЗ, адаптировавшихся к обучению в школе, %
- Число (доля) детей, у которых повысились показатели по шкале социально-психологической адаптированности по сравнению с данными, полученными перед началом программы (проекта)

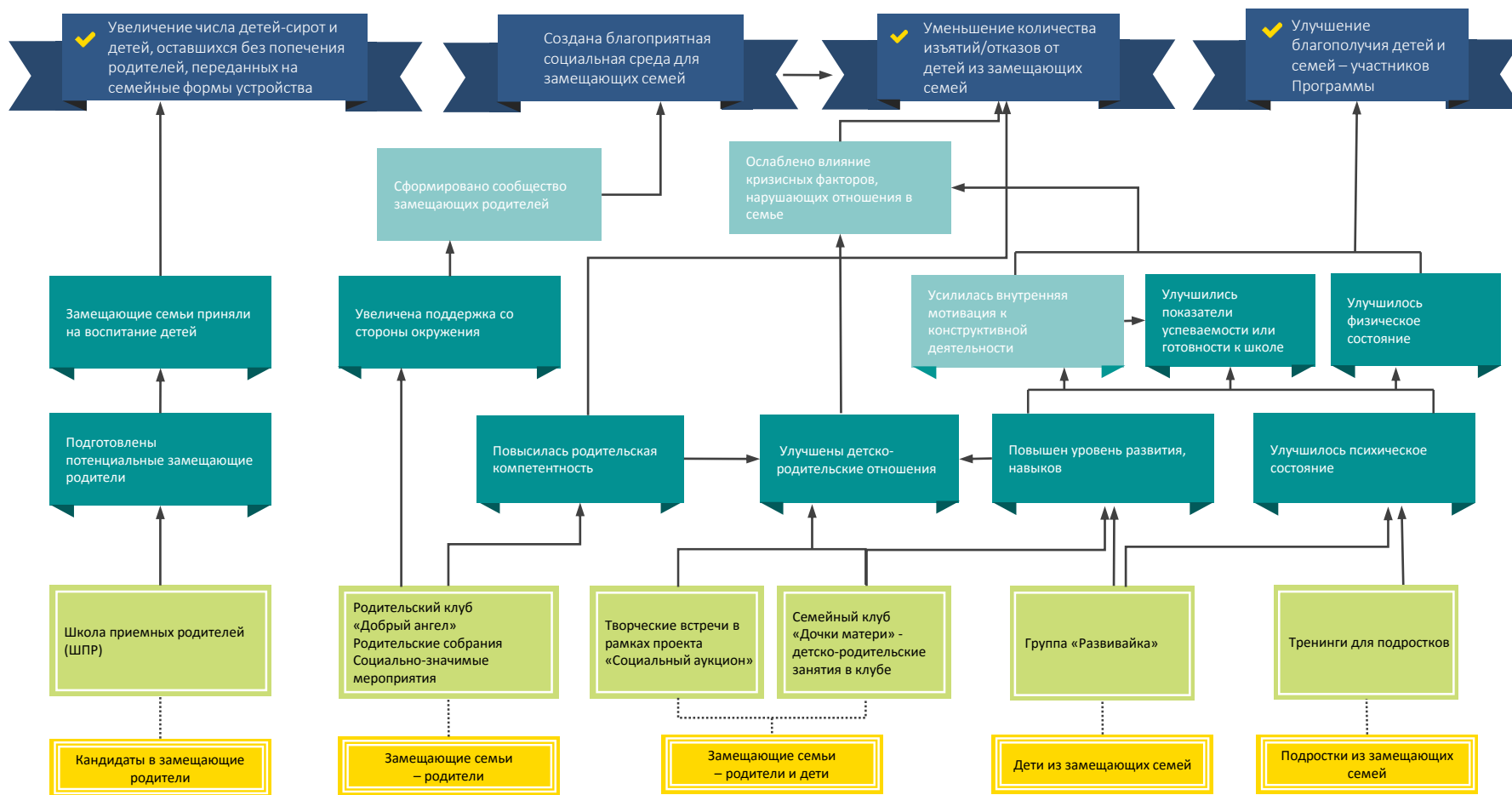
МЕТОДЫ И ИНСТРУМЕНТЫ СБОРА ДАННЫХ

- [Опросник волонтеров](#)
- [Анкета наставника](#)
- [Анкета для родителей из детско-родительских групп](#)

Активация Wind
Чтобы активировать
раздел "Параметры".

- 1) Комплексное сопровождение ЗС - технология «единого окна» (от подготовки кандидатов, детей до сопровождения семей)
- 2) Сопровождение ЗС
- 3) Клубы приемных родителей
- 4) Школа приемных родителей

Дерево результатов Практики Групповая работа в рамках комплексного сопровождения замещающих семей – «Большая крепкая семья»



долгосрочный социальный результат

социальный результат

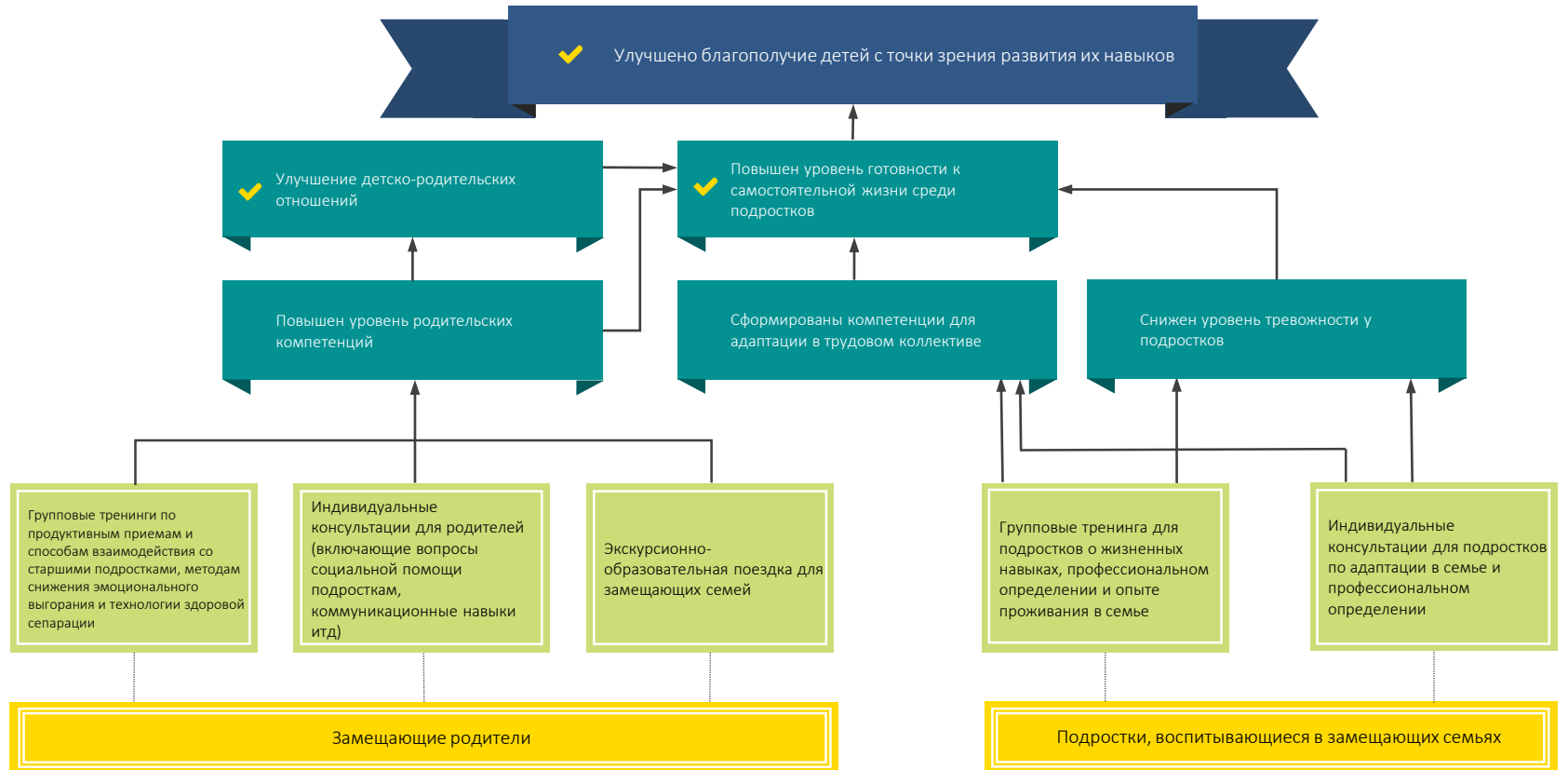
результат не изменяется в настоящий момент

социальный результат, важный для Фонда Тимченко

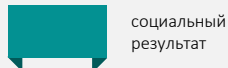
деятельность и непосредственные результаты

целевая группа

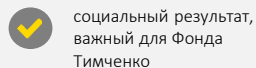
Дерево результатов Практики «Приемная семья: растем вместе!» (сопровождение)



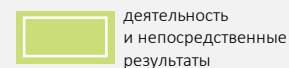
долгосрочный социальный результат



социальный результат



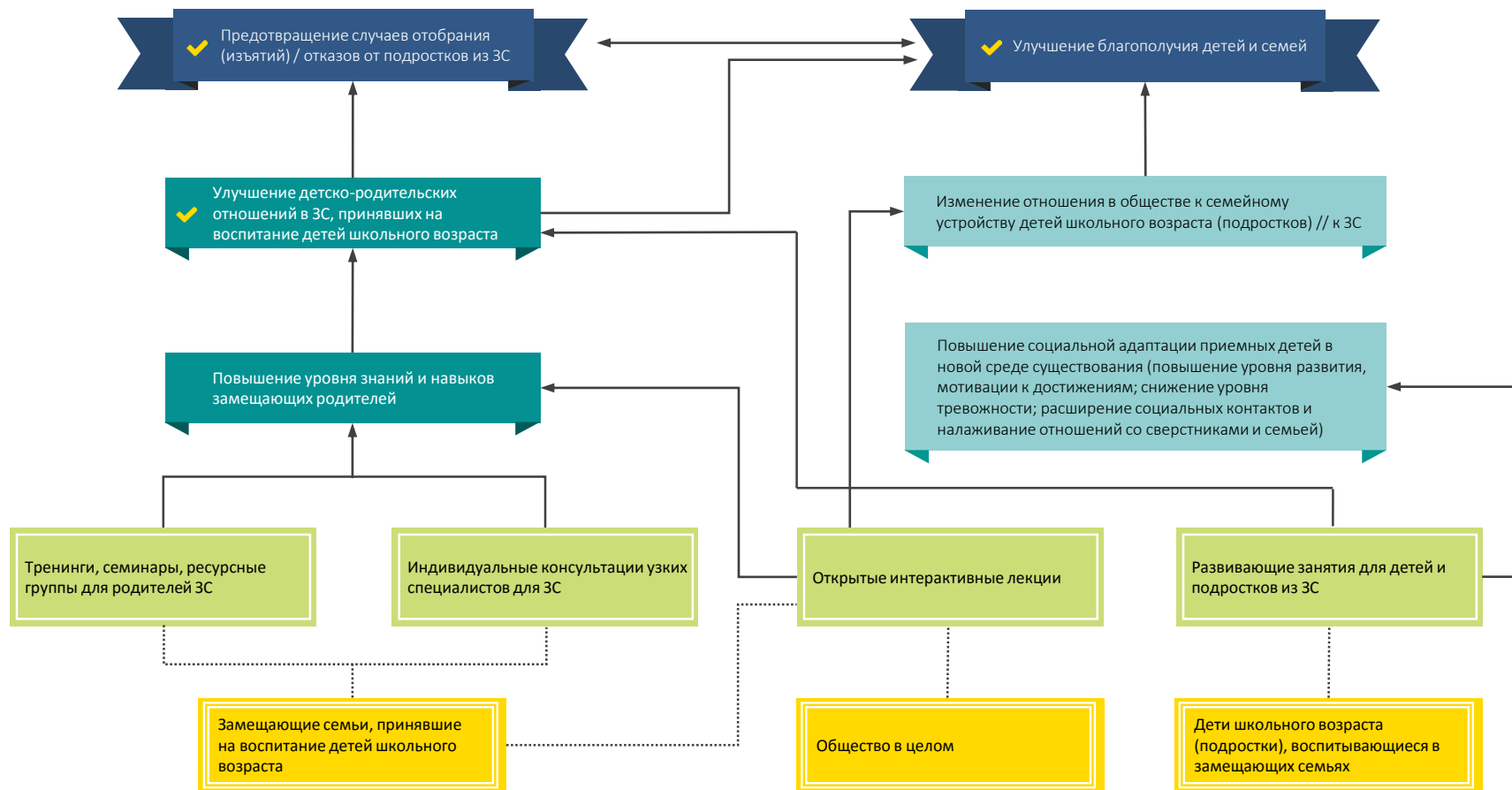
социальный результат, важный для Фонда Тимченко



деятельность и непосредственные результаты



целевая группа



ЗС – замещающие семьи



долгосрочный социальный результат



социальный результат



результат не измеряется в настоящий момент



социальный результат, важный для Фонда Тимченко

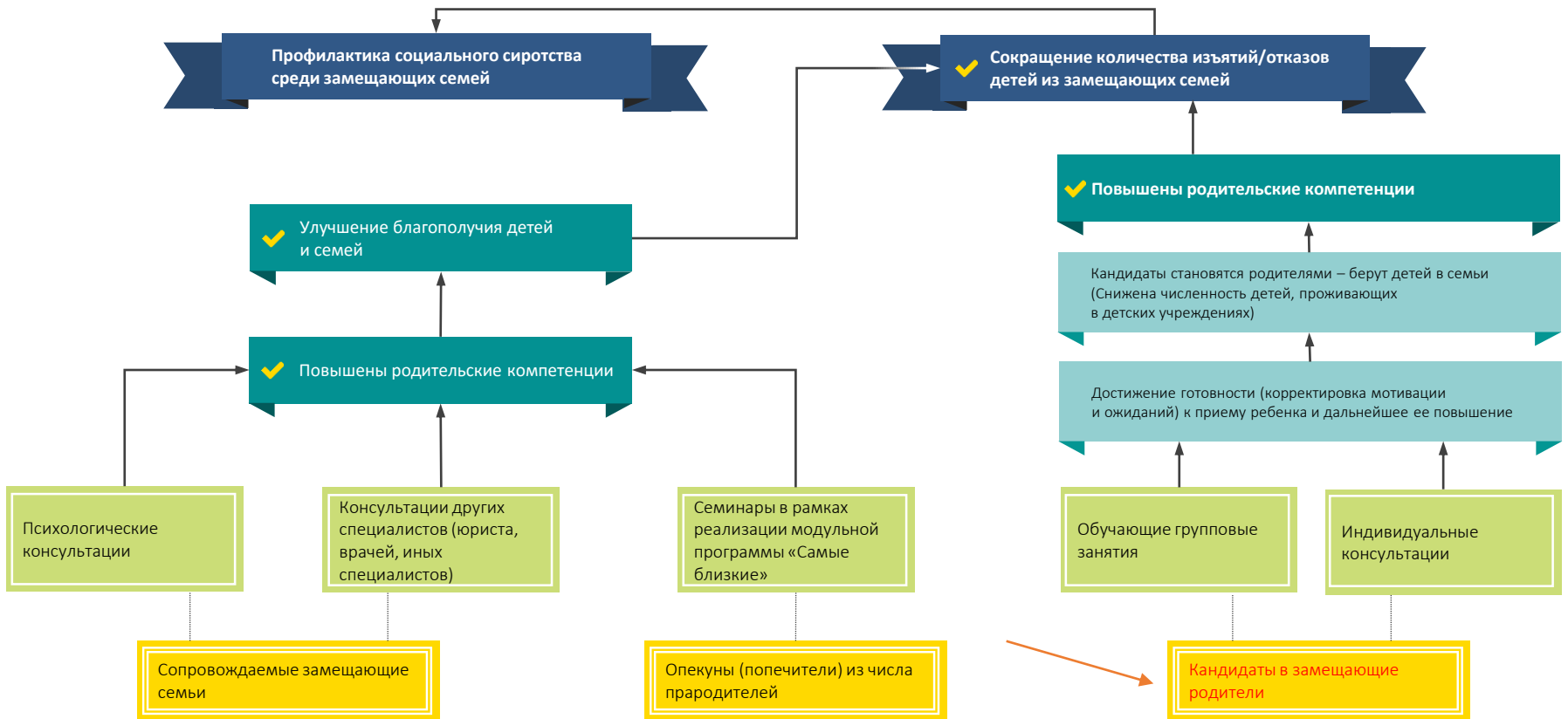


деятельность и непосредственные результаты



целевая группа

Дерево результатов Практики «Подготовка ребёнка к устройству в приёмную семью»



долгосрочный социальный результат



социальный результат



социальный результат, важный для Фонда Тимченко



результат не изменяется в настоящий момент



деятельность и непосредственные результаты



целевая группа

Благополучатели	Деятельность	Непосредственный результат	Показатели	Краткосрочный результат	Показатели	Среднесрочный	Показатели
Дети (замещающие семьи)	Групповая работа детского психолога с приемными детьми (тренинги, игры с элементами тренинга)	Проведена групповая работа психолога с приемными детьми	Количество групповых занятий для детей Количество приемных детей, принявших участие в групповых занятиях Количество детей, выразивших удовлетворенность полученными психологическими услугами	Улучшено психическое состояние детей	Количество детей, улучшивших свое психическое состояние	Улучшено благополучие детей	Количество детей, улучшивших своё благополучие
	Индивидуальные консультации психолога для приемных детей	Проведены индивидуальные консультации психолога для приемных детей	Количество индивидуальных консультаций для детей Количество детей, получивших индивидуальные консультации психолога				
Родители (замещающие семьи с детьми)	Распространение информационно-методических материалов по вопросам воспитания детей	Распространены информационно-методические материалы	Количество информационно-методических материалов для замещающих родителей Количество родителей, получивших информационно-методические материалы	Повышена компетентность родителей	Количество замещающих родителей, повысивших компетенции по вопросам воспитания приемных детей	Улучшено психоэмоциональное состояние замещающих родителей	Количество родителей, улучшивших психоэмоциональное состояние
	Индивидуальные консультации психолога для замещающих родителей	Родителям оказаны индивидуальные консультации психолога	Количество индивидуальных консультаций психолога для замещающих родителей Количество родителей, получивших индивидуальные консультации психолога				
	Групповая работа психолога с замещающими родителями (Клуб замещающих семей)	Замещающие родители приняли участие в групповой работе	Количество групповых занятий для родителей Количество замещающих родителей, принявших участие в групповых занятиях				
	«Живая линия» с психологом для замещающих семей в кризисной ситуации (вопрос-ответ по тел., скайп, в соц.сетях)	Семьи в кризисной ситуации получают экстренные консультации на «Живой линии»	Количество родителей, обратившихся на «живую линию» (получивших экстренную консультацию) Количество обращений к психологу на «Живую линию»				

Типовые результаты и показатели

Социальные результаты

- Развитие родительских компетенций
- Повышение уровня знаний и навыков замещающих родителей/кандидатов
- Улучшение эмоционального состояния родителя(-ей)

Показатели

- Число (доля) родителей, у которых наблюдается развитие родительских компетенций
- Количество родителей, успешно прошедших подготовку
- Доля родителей, отметивших улучшение эмоционального состояния

- Улучшение эмоционального (или психического) состояния ребенка
- Улучшились показатели успеваемости
- Повышение уровня адаптированности ребенка
- Повышение компетенций детей (коммуникативные навыки, социальные компетенции и пр.)

- Число детей, чьи родители отметили улучшение эмоционального состояния (детей)
 - Число (доля) детей, у которых по результатам сравнения данных входной и итоговой диагностики отмечено улучшение эмоционального состояния
 - Число детей, отметивших улучшение своего эмоционального состояния
- Количество детей / подростков, улучшивших показатели успеваемости
- Число (доля) детей, у которых повысились показатели по шкале социально-психологической адаптированности
 - Доля детей с ОВЗ, адаптировавшихся к обучению в школе
- Число (доля) детей, у которых повысился уровень социальных компетенций
- Число (доля) детей-участников проекта (программы), у которых повысился уровень развития коммуникативных навыков

Типовые результаты и показатели

Социальные результаты

- Повышение поддержки замещающей семьи со стороны окружения
- Улучшение в детско-родительских отношениях
- Повышение ресурсности семьи

Показатели

- Число семей/родителей, отмечающих повышение уровня поддержки со стороны окружения
 - *Количество семей, считающих клубные мероприятия источником поддержки*
- Доля семей, в которых улучшились детско-родительские отношения
 - *Количество семей, в которых дети и родители считают, что за время участия в программе их отношения улучшились*
- Доля семей, преодолевших кризисные ситуации

Долгосрочные социальные результаты:

- Сокращение количества изъятий/отказов детей из замещающих семей
- Увеличение числа детей, воспитываемых в семьях
- Улучшение **благополучия** детей и семей

- Доля / число предотвращенных случаев отказа/изъятия детей из замещающих семей
 - *Число детей, в отношении которых снижен риск отказа (изъятия)*
- Количество детей, переданные на семейные формы устройства
- Количество детей/семей, **улучшивших свое благополучие**

Практический опыт:

- Оценка результатов сопровождения вместе с семьей, обсуждение соответствия методов работы потребностям семьи
- Анкетирование (сбор обратной связи от родителей на разных этапах работы)

Запросы, потребности:

- Методика выявления ресурсов семьи
- Как делать более качественную оценку потребностей
- Общие подходы к оценке эффективности практики

1) Редко включаются результаты и показатели, связанные с качеством оказываемых услуг (количество, объем, продолжительность и пр.), в т.ч. С удовлетворенностью благополучателей

Пример: Количество родителей, удовлетворенных полученными консультациями
Доля замещающих родителей, получивших услуги в полном объеме (10 консультаций)

2) Чем более комплексная практика, тем сложнее показать взаимосвязь между ее элементами.

Решение – определенный подход к инструментарию, сбору и анализу данных (к методологии измерения)

3) Не всегда разделяются результаты для родителей и детей

4) Формулировки результатов могут быть абстрактные - Улучшение **благополучия** детей и семей. Сложно измерить. В чем именно проявляется? Субъективное благополучие.

5) Анализ данных – особая зона роста. Страдает качество представления данных (результатов) при использовании разных методов сбора данных (например, диагностика специалистов и опрос родителей)

Эволюция и Филантропия: создание среды для развития в России социальных инноваций

- Основной фокус:** - ПЛАНИРОВАНИЕ И ОЦЕНКА СОЦИАЛЬНО-ЭКОНОМИЧЕСКОЙ ЭФФЕКТИВНОСТИ
- Целевая аудитория:** - НЕКОММЕРЧЕСКИЕ ОРГАНИЗАЦИИ, БИЗНЕС, ГОСУДАРСТВО

Направления	Ключевые продукты
<input type="checkbox"/> Обзор международного и российского опыта и выпуск информационно-аналитических материалов	<ul style="list-style-type: none">• Дайджесты публикаций филантропического сообщества (более 80): ep-digest.ru• Переводы лучших практик на русский язык (более 30)• База знаний лучших зарубежных практик (более 100)• Исследования
<input type="checkbox"/> Разработка методических продуктов и внедрение передовых практик	<ul style="list-style-type: none">• Методическое издание «Показатели для измерения социальных результатов в сфере детства»; Рекомендации по оценке социально-экономической эффективности социальных программ; Методическое пособие по применению Теории изменений при планировании программ; Методические рекомендации по сбору и анализу обратной связи• Экспертная поддержка программы «Семья и Дети» Фонда Тимченко• Реализация программы ПИОН « Построение системы измерения и оценки»• Реализация проекта «Слушай с Пользой!»и «Вовлекай»• Реализация проекта «Виртуальный ресурсный центр по оценке эффективности для организаций сферы детства»• Реализация проекта «Онлайн-курс по оценке проектов и программ в сфере детства»
<input type="checkbox"/> Организация площадок / создание партнерств/участие в инициативах	<ul style="list-style-type: none">• Реализация проекта «Стандарт доказательность социальных практик в сфере детства» от имени Межотраслевого профессионального объединения "Оценка в сфере детства».• Поддержка совместного проекта АСОПП и ФД - Премия в области оценки (2019 год)• Поддержка проекта ФД «Лидеры корпоративной благотворительности» (номинация по оценке)
<input type="checkbox"/> Создание цифрового контента и цифровых сервисов	<ul style="list-style-type: none">• Информационно-справочная онлайн-платформа по оценке SocialValue.ru• Онлайн сервис ПИОН : pion.org.ru• Онлайн база методов и инструментов сбора обратной связи: base.socialvalue.ru

Рады сотрудничеству!



Вебсайт: <http://ep.org.ru/>

E-mail: info@ep.org.ru

Информационно-справочная платформа : **Socialvalue.ru**

Онлайн база методов ОС: **base.socialvalue.ru**

Онлайн сервис ПИОН (в доработке): pion.org.ru

База знаний зарубежного опыта : <http://ep-digest.ru/>

