

ГРАНТЫ
Мэра Москвы
ДЛЯ СОЦИАЛЬНО ОРИЕНТИРОВАННЫХ
НЕКОММЕРЧЕСКИХ ОРГАНИЗАЦИЙ

ФОНД
ТИМЧЕНКО

БЛАГОТВОРИТЕЛЬНЫЙ ФОНД
ЕЛЕНА И ГЕННАДИЯ
ТИМЧЕНКО



ФОНД
ПРЕЗИДЕНТСКИХ
ГРАНТОВ

Онлайн-семинар «Мониторинг и оценка практик работы социальных приютов и кризисных центров для матерей с детьми»

30 сентября, 2020 год



Эволюция и Филантропия
Evolution & Philanthropy

Проект: «Онлайн-курс по оценке проектов и программ в сфере детства»

Территория реализации проекта: РФ.

Срок реализации проекта: с 1 марта по 30 ноября 2020 года

Цель тематической группы:

- популяризация темы мониторинга и оценки социальных практик, использования доказательного подхода к оценке результативности,
- формирование **базы знаний** по мониторингу и оценке практик работы кризисных центров/приютов для женщин с детьми – практические наработки, методические ресурсы и пр.,
- организация **площадки** для специалистов сферы детства **по обмену опытом** и поиску решений в области мониторинга и оценки программ, развитие компетенций.

Проект реализуется при поддержке:

- Фонда президентских грантов

- Благотворительного Фонда Тимченко (программа «Семья и дети»)

Открытие семинара

Библиотека логических моделей и деревьев результатов - **типовые результаты и показатели, зоны роста в вопросах МиО**, Горячева Александра, эксперт-координатор АНО «ЭиФ»

Опыт организаций – разработка системы МиО:

- Опыт проекта «Теплый дом» в построении и использовании МиО, Татьяна Арчакова, БФ «Волонтеры в помощь детям-сиротам»
- Система МиО кризисного отделения временного проживания для женщин с детьми в ТЖС, Алла Осипова, МОО «Аистенок»
- «Карта результатов» проекта «Теплый дом»

Работа в группах – определение результатов для разных групп стейкхолдеров

Общее обсуждение, подведение итогов

1) Библиотека **Деревьев результатов** и **Логических моделей** (цепочки социальных результатов) – более 20 практик (группа «Семьи в ТЖС»).

Размещаются в онлайн-сервисе ПИОН: Планирование, измерение и оценка социальных результатов (сервис на этапе тестирования)

2) **Инструменты** сбора данных (обратная связь от родителей) – более 10 инструментов

В т.ч. зарубежные переводы – интервью с клиентами и фокус-группы с сотрудниками кризисных центров, карта «Самостоятельная жизнь» (инструмент, применяемый в реабилитации женщин, переживших насилие) и др.

Размещаются в онлайн-базе «Слушай с пользой!»: <https://base.socialvalue.ru/>

3) Практики, описанные в соответствии с методологией **Стандарта доказательности практик в сфере детства**:

<http://deti.timchenkofoundation.org/praktiki/>

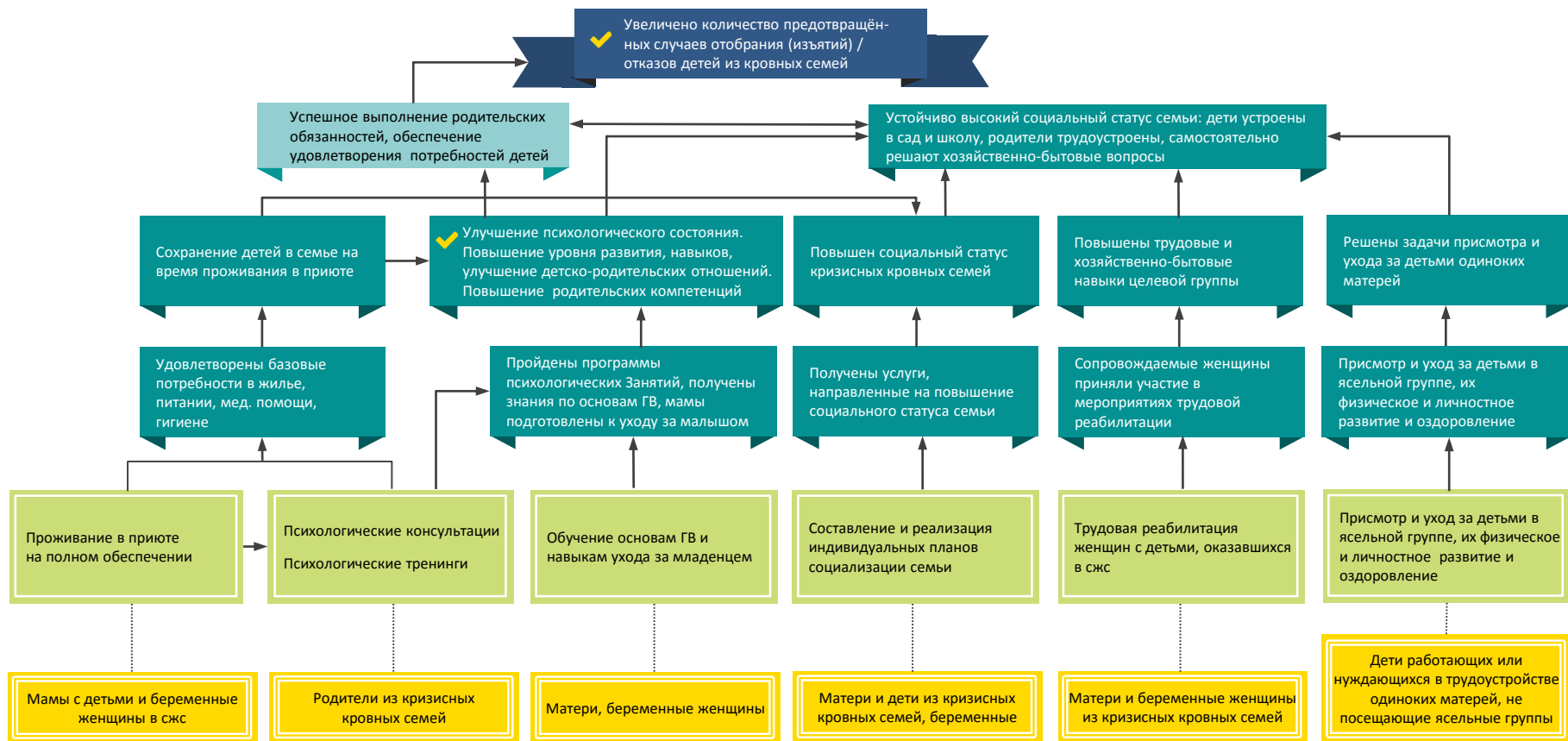
2019 г. – 4 практики (2 из них – Кризисные центры)

2020 г. – 8 организаций - верификация до конца 2020 года

Типы практик в группе «Семьи в трудной жизненной ситуации»

- 1) Комплексное сопровождение семей, находящихся в трудной жизненной ситуации - практики включают широкий спектр услуг
- 2) Кризисные центры/приюты для женщин с детьми (стационарная помощь)
- 3) Отдельные типы - практики, направленные на профилактику отказов от новорожденных и/или детей до 3-х лет

Дерево результатов Практики



долгосрочный социальный результат

социальный результат

результат не измеряется в настоящий момент

социальный результат, важный для Фонда Тимченко

деятельность и непосредственные результаты

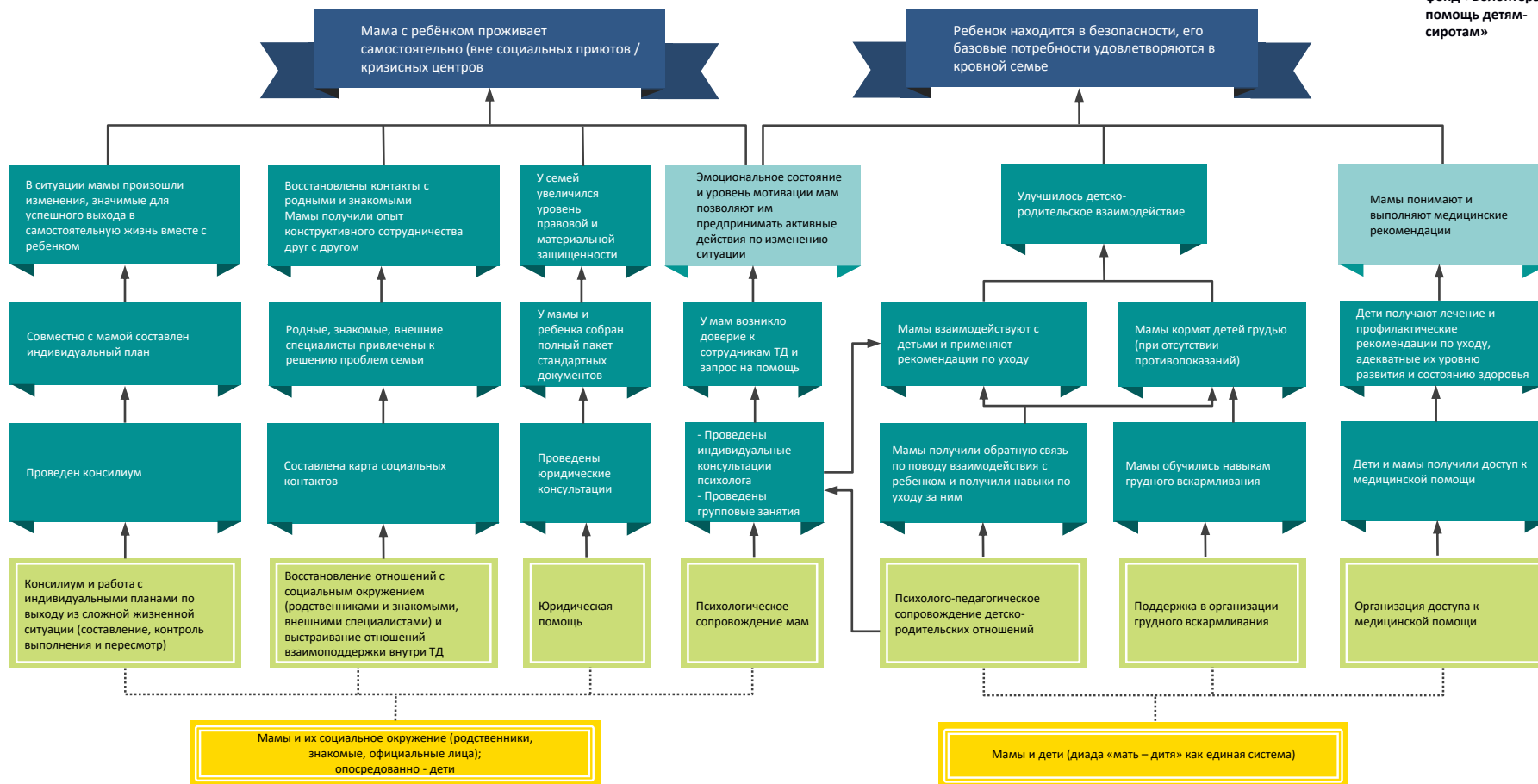
целевая аудитория

Центр временного проживания для матерей с детьми «Теплый дом»



ВОЛОНТЕРЫ В ПОМОЩЬ
ДЕТЯМ-СИРОТАМ

Благотворительный
фонд «Волонтеры в
помощь детям-
сиротам»



долгосрочный
социальный
результат

социальный
результат

результат не
изменяется в
настоящий момент



социальный результат,
важный для Фонда
Тимченко

деятельность и
непосредственные
результаты

целевая
группа



БИБЛИОТЕКА ЛОГИЧЕСКИХ МОДЕЛЕЙ

Целевые группы

- дети
- с детьми
- молодые взрослые
- специалисты сферы детства
- волонтеры

Практика:

- Развитие, образование, социализация детей
- Постинатертное сопровождение
- Помощь семьям с детьми
- Стационарная помощь семьям с детьми (кризисный центр)
- Наставничество
- Обучение и подготовка специалистов сферы детства
- Обучение и подготовка волонтеров для программ сферы детства

МОЯ БИБЛИОТЕКА ЛОГИЧЕСКИХ МОДЕЛЕЙ

логические модели программ:

Мир моего ребёнка

[Подробнее](#)

СПАСАТЕЛЬНЫЙ КРУГ

[Подробнее](#)

Не разлей вода. Смоленская область

[Подробнее](#)

"Сохраним семью для ребенка"

n/outcomes

БИБЛИОТЕКА СОЦИАЛЬНЫХ РЕЗУЛЬТАТОВ

Целевые группы

- дети
- семьи с детьми
- молодые взрослые
- специалисты сферы детства
- волонтеры

Практика:

- Развитие, образование, социализация детей
- Постинтернатное сопровождение
- Помощь семьям с детьми
- Стационарная помощь семьям с детьми (кризисный центр)
- Наставничество
- Обучение и подготовка специалистов сферы детства
- Обучение и подготовка волонтеров для программ сферы детства
- Поддержка приемной семьи

МОЯ БИБЛИОТЕКА СОЦИАЛЬНЫХ РЕЗУЛЬТАТОВ

Список социальных результатов:

- [Повышение уровня удовлетворения базовых потребностей ребенка](#)
- [Развитие навыков самообслуживания у детей](#)
- [Снижение риска утраты родительского попечения](#)
- [Улучшение эмоционального состояния ребенка](#)
- [Улучшение материально-экономического положения семьи](#)
- [Улучшение в детско-родительских отношениях](#)
- [Развитие у родителей навыков взаимодействия с ребенком](#)
- [Улучшение климата в семье](#)

СОЦИАЛЬНЫЙ РЕЗУЛЬТАТ

← Назад

✓ Добавить в мою библиотеку

Целевые группы:

- ✓ дети
- ✓ семьи с детьми

молодые взрослые
специалисты сферы детства
волонтеры

Практика:

Развитие, образование, социализация детей

Постинтернатное сопровождение

- ✓ Помощь семьям с детьми
- ✓ Стационарная помощь семьям с детьми (кризисный центр)

Наставничество

Обучение и подготовка специалистов сферы детства

Обучение и подготовка волонтеров для программ сферы детства

- ✓ Поддержка приемной семьи

Повышение уровня удовлетворения базовых потребностей ребенка

(Общая формулировка)

ЧАСТНЫЕ ФОРМУЛИРОВКИ

- Мама ориентирована на детей и на удовлетворение их потребностей
- Мамы знают, как удовлетворять базовые потребности детей.
- Мамы удовлетворяют базовые потребности ребенка

ПОКАЗАТЕЛИ

- Количество детей, у которых повысился уровень удовлетворения базовых потребностей
- Число (доля) семей, в которых отмечено повышение уровня удовлетворения базовых потребностей ребенка (детей)

МЕТОДЫ И ИНСТРУМЕНТЫ СБОРА ДАННЫХ

- [Анкета удовлетворенности участника программы «Уверенное начало»](#)
- [Интервью с проживающими в кризисном отделении временного проживания](#)
- [«Звезда результатов» «Родитель с младенцем» \(The Parent and Baby Outcome Star\)](#)
- [«Звезда результатов» «Самостоятельная жизнь» \(The Empowerment Outcome Star\)](#)
- [Онлайн опрос проживающих в кризисном отделении временного](#)

Типовые результаты и показатели

Социальные результаты	Показатели
<p>Ребенок + диада «мать-ребенок»</p> <ul style="list-style-type: none">• Повышение уровня удовлетворения базовых потребностей ребенка• Улучшение детско-родительских взаимоотношений или• Развитие у родителей (мамы) навыков взаимодействия с ребенком	<ul style="list-style-type: none">• Количество детей, у которых повысился уровень удовлетворения базовых потребностей <i>Число детей, у которых отмечается повышение уровня удовлетворения базовых потребностей</i> <i>Число родителей, ориентированных на удовлетворение базовых потребностей ребенка</i>• Число родителей, отметивших улучшения во взаимодействии с ребенком <i>Число родителей, удовлетворенных процессом и результатами взаимодействия с ребенком</i>
<ul style="list-style-type: none">• Улучшение материально-экономического положения семьи• Развитие родительских компетенций <i>Мама занимается развитием ребенка</i> <i>Мама применяет в отношениях с детьми конструктивные методы воспитания</i>• Улучшение эмоционального (психологического) состояния мамы	<ul style="list-style-type: none">• Количество семей, у которых улучшилось материально-экономическое положение <i>Количество (доля) семей, участвующих в программе, в которых родители устроились на постоянную работу</i>• Число (доля) родителей, у которых наблюдается развитие родительских компетенций <i>Число (доля) родителей, ответственно выполняющих родительские функции</i>• Число женщин, отмечающих улучшение психологического состояния <i>Число участниц проекта, у которых стабилизировано психологическое состояние</i>

Типовые результаты и показатели

Социальные результаты	Показатели
<ul style="list-style-type: none">Результаты, связанные с социализацией мамы (в отношении некоторых групп) <i>Мамы самостоятельно справляются с бытовыми и социальными трудностями</i> <i>Усвоенные навыки используются в жизни мамы вне отделения</i>Повышение поддержки семьи со стороны окружения <i>Восстановлены отношения с близким окружением</i>Семья живет самостоятельно	<ul style="list-style-type: none">Количество женщин, повысивших уровень социальной адаптации <i>Количество матерей, ведущих самостоятельное домохозяйство после окончания пребывания в приюте</i>Число семей/родителей, отмечающих повышение уровня поддержки со стороны окружения <i>Количество мам, у которых восстановлены контакты с родственниками</i>Доля женщин с детьми, проживающих самостоятельно <i>Доля семей, преодолевших кризисные ситуации</i>
<p>Долгосрочные социальные результаты:</p> <ul style="list-style-type: none">Сокращение количества изъятий/отказов детей из семейУлучшение благополучия детей и семей	<ul style="list-style-type: none">Доля / число предотвращенных случаев отказа/изъятия детей из семей <i>- Число детей, в отношении которых снижен риск отказа (изъятия)</i>Количество детей/семей, улучшивших свое благополучие

- Интервью с клиентами и фокус-группы с сотрудниками кризисных центров
<https://base.socialvalue.ru/zarubezhnyy-opyt/metody-i-instrumenty/post-146/>
- Карта «Самостоятельная жизнь» (инструмент, применяемый в реабилитации женщин, переживших насилие)
<https://base.socialvalue.ru/zarubezhnyy-opyt/metody-i-instrumenty/post-78/>
- Карта «Родитель и младенец» - инструмент для работы с родителями, которые нуждаются в дополнительной поддержке по причине эмоционального неблагополучия или проблем в сфере психического здоровья
<https://base.socialvalue.ru/zarubezhnyy-opyt/metody-i-instrumenty/post-77/>
- Интервью с проживающими в кризисном отделении временного проживания (МОО «Аистенок»)
<https://base.socialvalue.ru/metody-sbora-obratnoy-svyazi/interv-yu/post-4/>
- Онлайн опрос проживающих в кризисном отделении временного проживания (МОО «Аистенок»)
<https://base.socialvalue.ru/metody-sbora-obratnoy-svyazi/anketirovanie/post-89/>
- Интервью после выхода из приюта (Центр «Теплый дом»)
[Интервью после выхода из приюта / Слушай с пользой](#)
- Анкета обратной связи для клиенток Центра (Смоленский дом для мамы)
<https://base.socialvalue.ru/metody-sbora-obratnoy-svyazi/anketirovanie/post-31/>
- Гайд вопросов для Фокус-группы выпускниц Центра (Смоленский дом для мамы)
<https://base.socialvalue.ru/metody-sbora-obratnoy-svyazi/grupповые-obsuzhdeniya/post-30/>
- РПЦ «Смоленский дом для мамы» (кейс по итогам участия в проекте «Слушай с пользой»)
<https://base.socialvalue.ru/rossiyskiy-opyt/keysy/post-118/>

- Разработка и оценка результатов и показателей **удовлетворенности благополучателей** качеством услуг
- **Позиция благополучателей:**
Возможность влиять на некоторые обстоятельства своей жизни в период проживания в центре, приюте + участие в процессе оказания помощи - согласование программы и пр.
- Нередко на первый план выходят **результаты**, связанные с **безопасностью**
- **Неравенство возможностей для участия в МиО** - индивидуальные особенности клиенток: психологическое состояние, состояние здоровья, в случае мигранток – языковой барьер
- Немотивированные родители – когда процесс работы строго алгоритмизирован, и порой носит принудительный характер. Могут быть барьеры в отслеживании результатов, изменений

С точки зрения инструментов сбора данных

- Заполнять диагностические инструменты **вместе с семьей** и обсуждать ее, чтобы появились:
 - (а) интерес как мотиватор
 - (б) понимание семьей своих проблем (как основания для сотрудничества со специалистами) и ресурсов (как того, что позволяет им быть активными)
- **Важный вопрос для обратной связи** и установления партнерских отношений: «Как семьи воспринимают нашу роль в своей жизни?»
- Поиск **экологичных инструментов сбора ОС**

Эволюция и Филантропия: создание среды для развития в России социальных инноваций

- Основной фокус:** - ПЛАНИРОВАНИЕ И ОЦЕНКА СОЦИАЛЬНО-ЭКОНОМИЧЕСКОЙ ЭФФЕКТИВНОСТИ
- Целевая аудитория:** - НЕКОММЕРЧЕСКИЕ ОРГАНИЗАЦИИ, БИЗНЕС, ГОСУДАРСТВО

Направления	Ключевые продукты
<input type="checkbox"/> Обзор международного и российского опыта и выпуск информационно-аналитических материалов	<ul style="list-style-type: none">• Дайджесты публикаций филантропического сообщества (более 80): ep-digest.ru• Переводы лучших практик на русский язык (более 30)• База знаний лучших зарубежных практик (более 100)• Исследования
<input type="checkbox"/> Разработка методических продуктов и внедрение передовых практик	<ul style="list-style-type: none">• Методическое издание «Показатели для измерения социальных результатов в сфере детства»; Рекомендации по оценке социально-экономической эффективности социальных программ; Методическое пособие по применению Теории изменений при планировании программ; Методические рекомендации по сбору и анализу обратной связи• Экспертная поддержка программы «Семья и Дети» Фонда Тимченко• Реализация программы ПИОН « Построение системы измерения и оценки»• Реализация проекта «Слушай с Пользой!»и «Вовлекай»• Реализация проекта «Виртуальный ресурсный центр по оценке эффективности для организаций сферы детства»• Реализация проекта «Онлайн-курс по оценке проектов и программ в сфере детства»
<input type="checkbox"/> Организация площадок / создание партнерств/участие в инициативах	<ul style="list-style-type: none">• Реализация проекта «Стандарт доказательность социальных практик в сфере детства» от имени Межотраслевого профессионального объединения "Оценка в сфере детства».• Поддержка совместного проекта АСОПП и ФД - Премия в области оценки (2019 год)• Поддержка проекта ФД «Лидеры корпоративной благотворительности» (номинация по оценке)
<input type="checkbox"/> Создание цифрового контента и цифровых сервисов	<ul style="list-style-type: none">• Информационно-справочная онлайн-платформа по оценке SocialValue.ru• Онлайн сервис ПИОН : pion.org.ru• Онлайн база методов и инструментов сбора обратной связи: base.socialvalue.ru

Рады сотрудничеству!



Вебсайт: <http://ep.org.ru/>

E-mail: info@ep.org.ru

Информационно-справочная платформа : **Socialvalue.ru**

Онлайн база методов ОС: **base.socialvalue.ru**

Онлайн сервис ПИОН (в доработке): pion.org.ru

База знаний зарубежного опыта : <http://ep-digest.ru/>

