

**Онлайн-встреча  
«Социализация подростков /  
выпускников учреждений для детей-  
сирот»: учимся доказательности на  
практике**

**6 октября 2021 год**



*Эволюция и Филантропия*  
*Evolution & Philanthropy*

### Цель тематической группы:

- **популяризация** темы мониторинга и оценки социальных практик, использования доказательного подхода к оценке результативности,
- формирование **базы знаний** по мониторингу и оценке практик работы по социальной адаптации подростков и выпускников организаций для детей-сирот - практические наработки, методические ресурсы, инструменты и пр.,
- организация площадки **по обмену опытом** и поиску решений в области мониторинга и оценки практик, программ, проектов, развитие компетенций.

## 1 часть 9.00 - 9.25. Новости МиО

- Итоги первой встречи тематической группы. Результаты работы по построению Теории и изменений для практик социализации и адаптации подростков и молодых взрослых, участников онлайн-курса «Оценка программ в сфере детства». Инструменты, предоставленные в базу. Планы группы, 9.00 - 9.15
- планы развития системы мониторинга и оценки выпускников онлайн-курса «Оценка программ в сфере детства», 9.15 - 9.25

## 2 часть 9.25 - 10.35. Практическая часть

- практика «Взлет» Центра помощи детям, оставшимся без попечения родителей, «Акварель» города Челябинска (*Марина Ушакова*), 9.25 - 9.35
- практическая работа, 9.35 - 10.35
  - 1) составление Дерева результатов, 9.35 - 10.05
  - 2) подбор показателей к социальным результатам, 10.05 - 10.35

## 3 часть. 10.35 - 10.55.

- Инструмент оценки субъективного благополучия воспитанников детского дома (*Галина Семья*)

Дискуссия. Заключение 10.55 - 11.05

Челябинск

Уральский

Вологодская Белгородская

Новосибирская

Санкт Петербург

край

Челябинская

РФ

Иркутская

Оренбургская

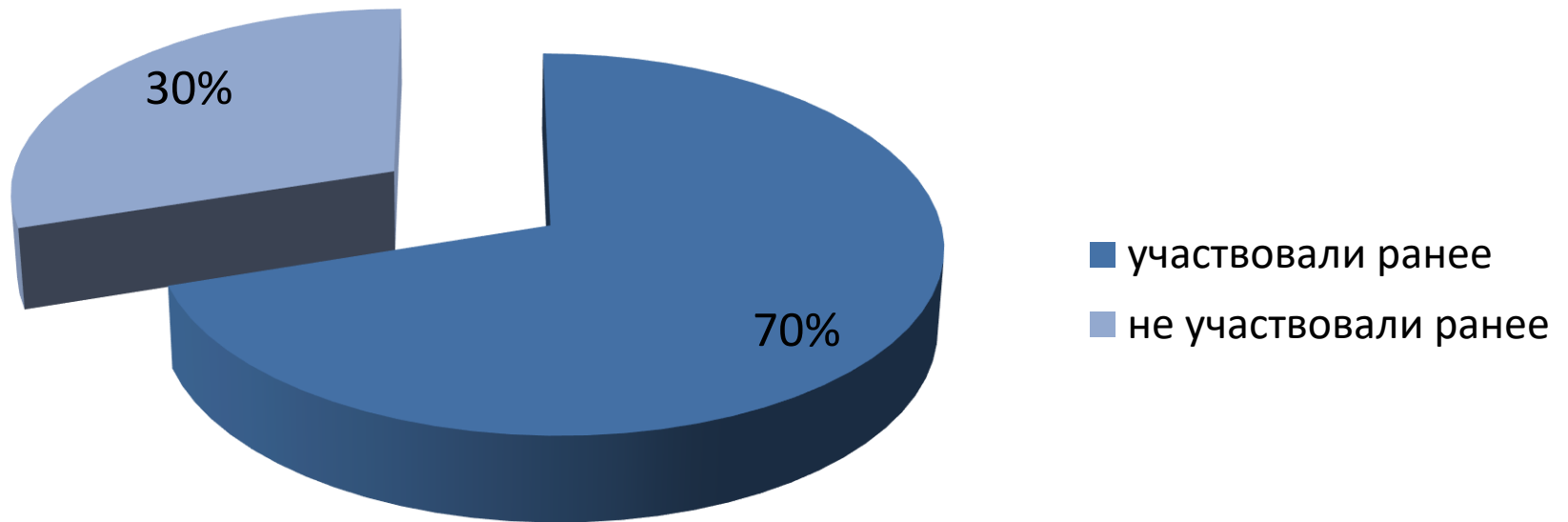
Москва

Красноярский

Омская



## Опыт участия в работе площадки



23 июля 2021 года

Встреча тематической группы - безопасное пространство и экспертная площадка по обсуждению вопросов оценки, самообучение, консультирование и эффективный обмен опытом и ресурсами.

## Основные итоги встречи:

1. Анализ основных выявленных проблем и возможных решений в МиО практик
2. Обзор доступных ресурсов в области МиО для практик тематической группы
3. Практический опыт организаций в МиО:
  - Система мониторинга и оценки практики менторинга молодых людей, не имеющих семейной поддержки, израильской некоммерческой организации «Ламерхав»
  - Инструмент для измерения готовности к самостоятельной жизни выпускников организаций для детей-сирот и результаты его применения Центром содействия семейному воспитанию и постинтернатного сопровождения
3. Обмен новостями: актуальные изменения последнего времени в МиО

# Результаты работы по построению ТИ

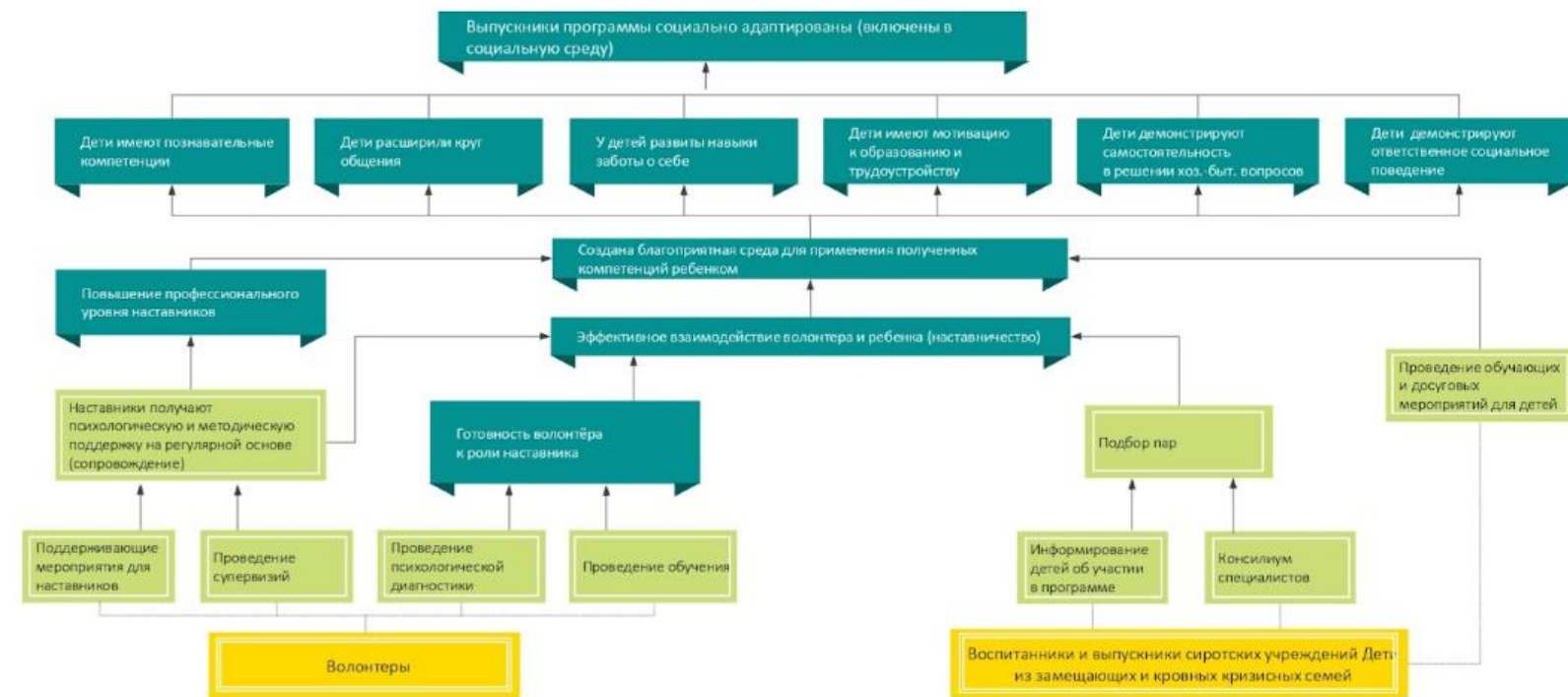
10.09.2021 - закрытый семинар по ТИ, результаты работы по построению ТИ для практик социализации и адаптации подростков и молодых взрослых, участников онлайн-курса «Оценка программ в сфере детства»

ФОНД  
ТИМЧЕНКО

вспомогательная инициатива  
проект и методология  
Тимченко

## Дерево результатов Практики «Наставничество»

межрегиональная общественная организация  
содействия воспитанию подросткового поколения  
«Старшие Братья  
Старшие Сестры»



социальный результат,  
важный для Фонда  
Тимченко



социальный  
результат



деятельность  
и непосредственные  
результаты



целевая группа



ТИ – это краткое и ясное описание сути программы, которое объясняет, как («если, то»), почему («потому что») и при каких условиях («допущения») можно достигнуть заранее запланированные изменения (социальные эффекты) для конкретной целевой группы:

**«Если мы сделаем X, а при этом верно допущение Y, то тогда мы достигнем Z, потому что a, b и c».**

1. Если мы сделаем X, а при этом верно допущение Y, то тогда мы достигнем Z, потому что a, b и c

2. Если мы сделаем (произойдет) X, а при этом верно допущение Y, то тогда мы достигнем Z, потому что a, b и c

3. Если мы сделаем (произойдет) X, а при этом верно допущение Y, то тогда мы достигнем Z, потому что a, b и c.

# Результаты работы

социальные  
результаты

облагодетелей

механизмы  
изменений

Выпускники программы социально адаптированы (включены в социальную среду)

предложения  
отвечать  
стейкхолдеров

внешней  
среды



Эффективное взаимодействие волонтера и ребенка (наставничество)

Создана благоприятная среда для применения полученных компетенций ребенком

Готовность волонтера к роли наставника

Дети расширили круг общения

Дети имеют познавательные компетенции

Дети демонстрируют самостоятельность в решении хоз.-быт. вопросов

У детей развиты навыки заботы о себе

Дети имеют мотивацию к образованию и трудоустройству

Дети демонстрируют ответственное социальное поведение

Повышение профессионального уровня наставников

Наставники получают психологическую и методическую поддержку на регулярной основе (сопровождение)

Проведение психологической диагностики

Проведение обучения

Информирование детей об участии в программе

Консилиум специалистов

Подбор пар

Проведение супервизий

Поддерживающие мероприятия для наставников

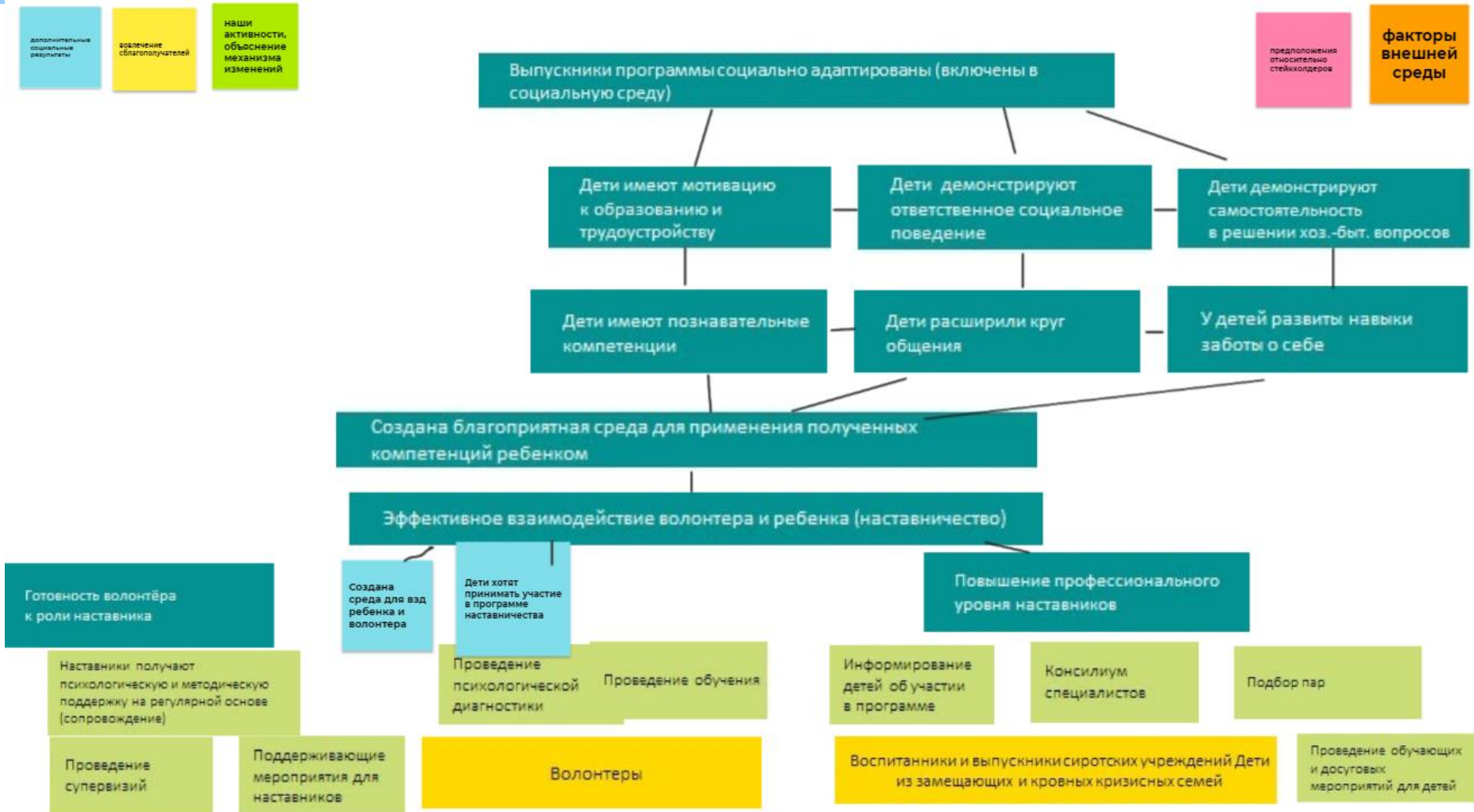
Волонтеры

Воспитанники и выпускники сиротских учреждений Дети из замещающих и кровных кризисных семей

Проведение обучающих и досуговых мероприятий для детей

Определение изменений для каждой целевой группы, от итоговых долгосрочных изменений (социальных эффектов) к определению более краткосрочных, промежуточных изменений (социальных результатов), которые должны произойти на пути к ним

# Предпосылки ( промежуточные результаты)



Метод обратного картирования. Какие условия должны быть выполнены (какие промежуточные результаты должны быть достигнуты) для того, чтобы был достигнут результат более высокого уровня? Эти результаты обязательны? достаточны?

# Объяснение, раскрытие механизма изменений

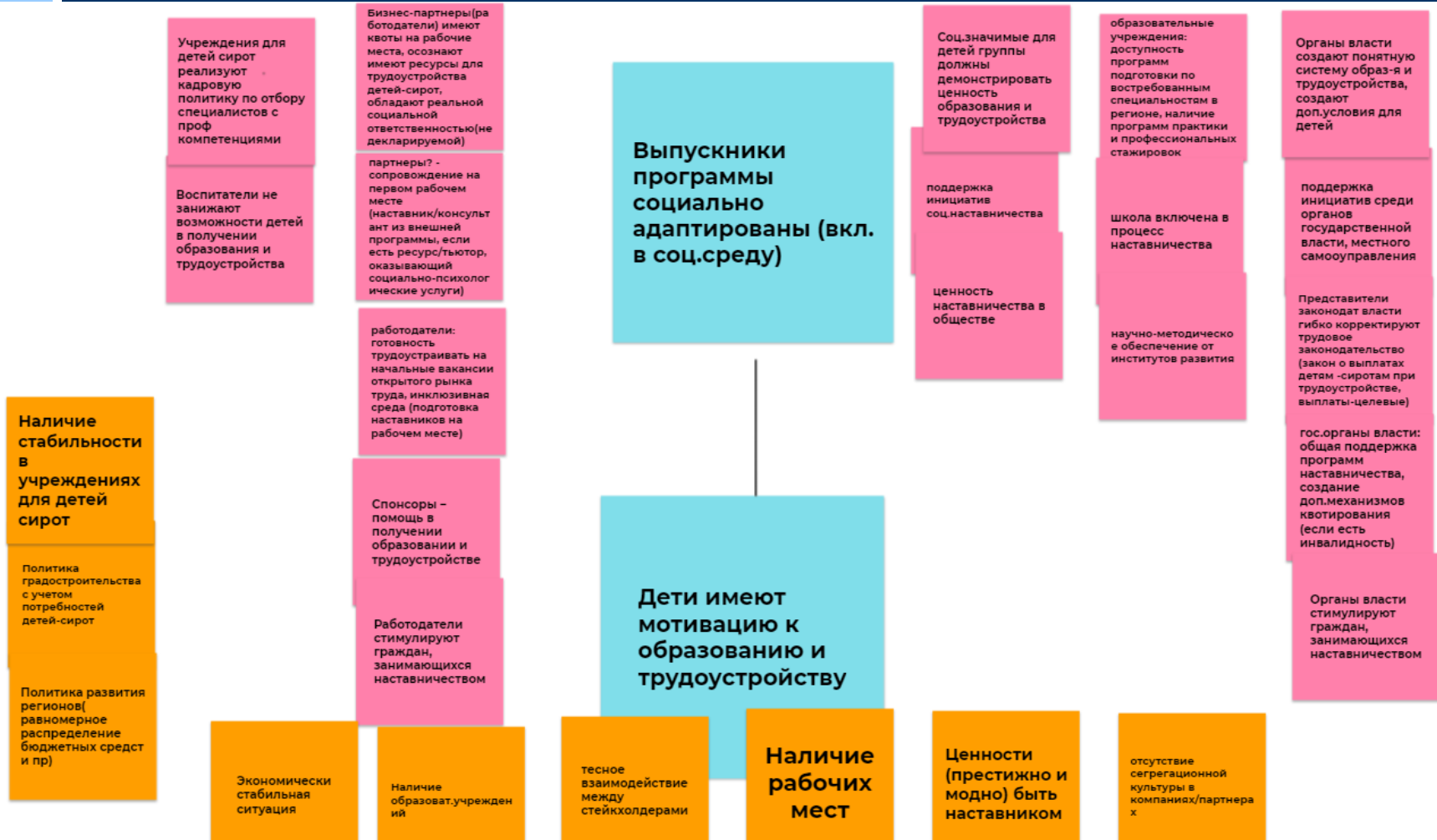
## Механизм



## Вовлечение благополучателей

1. Что представители целевой группы должны думать, чувствовать или делать, получая услугу, участвуя в мероприятиях программы?
2. Почему важно достижение именно этих социальных результатов, почему только они обеспечат достижение долгосрочного социального эффекта для целевой группы? Какой должен быть набор действий и почему он обеспечит достижение социальных результатов в данном конкретном контексте?

# Предположения и допущения



Предположения и допущения – убеждения касательно условий, которые как вы предполагаете, уже существуют и не являются проблемой. Факторы внешней среды.

## 3 инструмента сбора данных (обратная связь от благополучателей)

Размещаются в онлайн-базе «Слушай с пользой!»: <https://base.socialvalue.ru/>

**Маркировка инструмента**

Название инструмента

Пакет диагностических методик для оценки готовности к самостоятельной жизни

Аннотация к инструменту (кем разработан, кто использует, с какой целью используется, требуется ли обучение перед применением, насколько его можно модифицировать и др., 500 знаков)

Разработан - кандидатом психологических наук Чикаловым Н.А. по заказу и при содействии Благотворительной организации «Расправь крылья!».

Измеряет социально-психологические ресурсы организаций для детей-сирот, важные внутренние ресурсы для перехода к самостоятельной жизни. Эти особенности группированы по следующим критериям:

- 1) Личностная самостоятельность
- 2) Способность к самообслуживанию
- 3) Осведомленность и способность к обучению

**Маркировка инструмента**

Название инструмента

Опрос "Навстречу взрослой жизни - 2021"

Аннотация к инструменту (кем разработан, кто использует, с какой целью используется, требуется ли обучение перед применением, насколько его можно модифицировать и др., 500 знаков)

Опрос разработан специалистами регионального ресурсного центра по развитию системы подготовки к самостоятельной жизни воспитанников организаций для детей-сирот, детей из замещающих семей, постинтернатного сопровождения и адаптации, созданного при БУ ОО «Центр поддержки семьи». Опрос является авторской разработкой, используется непосредственно специалистами Центра для изучения субъективной оценки готовности подвыпускников к выходу из организации для детей-сирот. Опрос проводится за месяц до выхода из организации, с использованием интернет-ресурсов и включает в себя вопросы о навыках, знаниях и представлениях в различных жизненных сферах (самостоятельность и целеполагание, навыки самообслуживания, навыки управления финансами, организации свободного времени, профессиональное самоопределение и др.), также позволяет выявить тенденции в эмоциональном состоянии подвыпускников перед выходом. Результаты опроса позволяют наметить задачи для развития направлений деятельности в постинтернатном сопровождении, способствующих защите и реализации прав и интересов детей, оставшихся без попечения родителей

**Маркировка инструмента**

Название инструмента

Анкета (экспресс-диагностика) «Уровень адаптированности студентов»

Аннотация к инструменту (кем разработан, кто использует, с какой целью используется, требуется ли обучение перед применением, насколько его можно модифицировать и др., 500 знаков)

Целью данной анкеты является изучение исследования и апробации РЕСС-ДИАГНОСТИКИ УРОВНЯ АДАПТИРОВАННОСТИ выпускников организаций для детей-сирот. Статья опубликована в журнале «Психология и педагогика» № 1 (2021) <https://www.pedagogika.ru/article/n/razrabotka-i-aprobatsiya-metodiki-dlya-ekspress-diagnostiki-urovnya-k-vuzu>

Анкета «Уровень эмоционального интеллекта как психологический фактор адаптированности студентов к ВУЗу М.С. Юркиной и соавтора ЭМИН Д.В. Люсина была адаптирована специалистами БУ «Центр поддержки семьи» для ее проведения среди выпускников организаций для детей-сирот. В результате экспресс-диагностики выпускников в первое посещение из организации для детей-сирот можно использовать для адаптационных программ, в том числе, направленных на развитие эмоционального интеллекта как психологического фактора, эффективные варианты социально-психологической адаптации к учебному заведению.

1. Организация методической поддержки сообществу на основе определения спикеров, НКО, имеющих опыт решения актуальных для сообщества вопросов в развитии МиО.
2. Проведение следующей онлайн-встречи (ноябрь 2021 год). Формирование повестки на основе имеющихся запросов: разработка системы МиО для новых проектов, представление оценочных инструментов.
3. Расширение актива и сообщества тематической группы.
4. Пополнение [онлайн-базы «Слушай с пользой!»](#) инструментами сбора данных: 7 инструментов.
5. Организация сбора обратной связи от участников тематической группы

Планы развития системы мониторинга и оценки выпускников онлайн-курса  
«Оценка программ в сфере детства»



Оценка проектов и программ  
в сфере детства

75/95



## Практика «Взлет»

Центр помощи детям, оставшимся без попечения родителей, «Акварель» города Челябинска



Местонахождение: г. Челябинск,  
ул. Василевского, д.27

Контактный телефон: 8 (351) 253-28-12

E-mail: [akvareldd8@mail.ru](mailto:akvareldd8@mail.ru)

Версия для слабовидящих  
Искать...

Главная

Деятельность

Сведения об  
учреждении

Нормативные  
документы

Контакты и реквизиты



1) Идем в группы:

1. воспитанники,

<https://jamboard.google.com/d/1yzxBCrsAp18GzhkF3n1lwZWkxHjMaLjsh8yX02sQEwY/edit?usp=sharing>

2. выпускники [https://jamboard.google.com/d/1IrlapgS-](https://jamboard.google.com/d/1IrlapgS-Qmm2_ra8AHt3kCKSO4yhG7oLDYSw4PbuROU/edit?usp=sharing)

[Qmm2\\_ra8AHt3kCKSO4yhG7oLDYSw4PbuROU/edit?usp=sharing](https://jamboard.google.com/d/1IrlapgS-Qmm2_ra8AHt3kCKSO4yhG7oLDYSw4PbuROU/edit?usp=sharing)

2) Выстраиваем цепочку социальных результатов и связей между ними

- Эти предпосылки/результаты обязательны?
- Эти предпосылки/результаты достаточны?

3) Можно добавлять социальные результаты

4) 20 минут

1) Идем в группы:

1. воспитанники,

<https://jamboard.google.com/d/1yzxBCrsAp18GzhkF3n1lwZWkxHjMaLjsh8yX02sQEwY/edit?usp=sharing>

2. выпускники [https://jamboard.google.com/d/1IrlapgS-](https://jamboard.google.com/d/1IrlapgS-Qmm2_ra8AHt3kCKSO4yhG7oLDYSw4PbuROU/edit?usp=sharing)

[Qmm2\\_ra8AHt3kCKSO4yhG7oLDYSw4PbuROU/edit?usp=sharing](https://jamboard.google.com/d/1IrlapgS-Qmm2_ra8AHt3kCKSO4yhG7oLDYSw4PbuROU/edit?usp=sharing)

2) Подбираем показатели к социальным результатам.

- Какие показатели могли бы быть у выбранных социальных результатов?
- Кто бы мог стать источником данных?
- Какими инструментами они могли бы быть измерены?

3) 20 минут

## Инструмент оценки субъективного благополучия воспитанников детского дома

 Для детей с 7 до 12 лет  
РАССКАЖИ НЕМНОГО О СЕБЕ

Сколько тебе лет: \_\_\_\_\_

Ты — девочка  Ты — мальчик

В каком классе ты учишься: \_\_\_\_\_

**ЧТО ТЕБЕ НРАВИТСЯ ДЕЛАТЬ**

Нравится ли тебе играть в какие-нибудь игры  
да  не уверен  нет

Если ты ответил «да», то в какие игры ты умеешь играть: \_\_\_\_\_

Нравится ли тебе заниматься физкультурой, спортом  
да  не уверен  нет

Если ты ответил «да», то каким видом спорта тебе нравится заниматься \_\_\_\_\_

При занятиях спортом что лучше всего у тебя получается \_\_\_\_\_

Нравится ли тебе учиться в школе  
да  не уверен  нет

Какие школьные предметы у тебя лучше получаются \_\_\_\_\_

Нравится ли тебе читать книжки  
да  не уверен  нет



Изучение субъективного благополучия с применением инструмента с 2018 года

**ОПРОСНИК ДЛЯ ДОШКОЛЬНИКОВ**  
РАССКАЖИ НЕМНОГО О СЕБЕ

 Ты — девочка

 Ты — мальчик

Сколько тебе лет: \_\_\_\_\_

Ходишь ли ты в детский сад \_\_\_\_\_

Какая твоя любимая игрушка \_\_\_\_\_

В какую игру ты больше всего любишь играть \_\_\_\_\_

Где лежат твои любимые игрушки? \_\_\_\_\_



## Представление результатов оценки субъективного благополучия воспитанников детского дома

Ослон В.Н., Семья Г.В., Прокопьева Л.М., Колесникова У.В. Операциональная модель и инструментарий для изучения субъективного благополучия детей-сирот и детей, оставшихся без попечения родителей // Психологическая наука и образование. 2020. Том 25. № 6. С. 41–50. doi:10.17759/pse.2020250604

<https://doi.org/10.17759/pse.2020250604>

Ослон В.Н., Семья Г.В., Прокопьева Л.М., Колесникова У.В. Структура субъективного благополучия детей-сирот с ОВЗ младшего школьного возраста, воспитывающихся в организациях для детей-сирот и детей, оставшихся без попечения родителей // Психология и право 2021. Том 11. № 3. С. 205—221. DOI:

<https://doi.org/10.17759/psylaw.2021110315>

[https://psyjournals.ru/files/123122/psylaw\\_2021\\_n3\\_oslon\\_semya\\_prokopyeva\\_kolesnikova.pdf](https://psyjournals.ru/files/123122/psylaw_2021_n3_oslon_semya_prokopyeva_kolesnikova.pdf)

				
Очень нравится	Нравится	Не знаю	Не нравится	Очень не нравитс

# Рады сотрудничеству!



Вебсайт: <http://ep.org.ru/>

E-mail: [info@ep.org.ru](mailto:info@ep.org.ru)

Информационно-справочная платформа : [Socialvalue.ru](http://socialvalue.ru)

Онлайн база методов ОС: [base.socialvalue.ru](http://base.socialvalue.ru)

Онлайн сервис ПИОН ( в доработке): [pion.org.ru](http://pion.org.ru)

База знаний зарубежного опыта : <http://ep-digest.ru/>

