



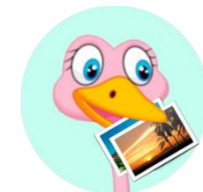
ЭМО»- коммуникативный тренажер для особых сирот

Романова Елизавета Александровна, директор АНО «Ресурсный
центр «Вера. Надежда. Любовь»

1 декабря, 2021



Ресурсный центр помощи людям с ментальными нарушениями создан в 2017



Цель создания организации - помощь людям с ментальными нарушениями, а также поддержка членов их семей, специалистов и организаций, оказывающих услуги лицам с нарушениями развития.

Благополучатели:

Люди с инвалидностью, с ограниченными возможностями здоровья (относятся все люди с ОВЗ и инвалидностью, в том числе, дети)

102

Люди, проживающие в ПНИ, ДДИ и ПВТ

6

Семьи в кризисных и трудных жизненных ситуациях

31

Волонтеры (в том числе, до 18 лет)

17

Дети-сироты и дети, оставшиеся без попечения родителей

14

Специалисты (сотрудники НКО, государственных учреждений и т.д.)

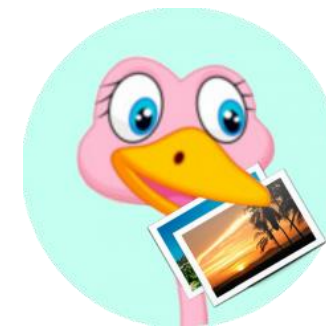
60

Семьи усыновителей, опекуны и приемные семьи

3



ЭМО»- коммуникативный тренажер для особых сирот



- Практика решает задачу повышения уровня коммуникативных навыков детей и молодых взрослых с выраженными интеллектуальными нарушениями за счет овладения ими новыми коммуникативными средствами и постепенного расширения коммуникационной среды (от непосредственного окружения до дистанционного общения с помощью ИКТ)
- инновационная (в процессе разработки)

Овладение ИКТ, специально разработанными с учетом потребностей и особенностей ЦГ

Изменение коммуникативной среды: выход в сеть Интернет, дистанционное общение со знакомыми и незнакомыми людьми

Наличие коммуникативного «образца» - партнера по дистанционному общению



Что доказывається

- За счет овладения коммуникативным тренажером «ЭМО» возможно развитие коммуникативных навыков, что приводит к расширению среды общения молодого человека с выраженными интеллектуальными нарушениями и повышению социальной и коммуникативной компетентности детей и молодых взрослых с выраженными интеллектуальными нарушениями в долгосрочной перспективе.

Уровни доказанности

	2020	2021
Регламентированность	Начальный	Начальный
Обоснованность	Начальный	Начальный
Результативность	Начальный	Начальный
Обоснованность данных	Начальный	Базовый

Регламентированность

- Цифровой продукт «Коммуникативный тренажер ЭМО» и инструкция по его эксплуатации описаны достаточно подробно. Наличие описанного цифрового продукта не тождественно качественной регламентации социальной практики.

Регламентированность. Экспертная оценка

- Необходимо структурировать регламентацию практики в соответствии с ее фактическими составными частями:
- 1) описание цифрового продукта, инструкция по его использованию,
- 2) методические материалы для специалистов по формированию устойчивых навыков коммуникации
- 3) регламентировать подготовку специалистов и контроль качества их работы
- 4) провести анализ возможных рисков и определить способы их профилактики

2021

- Обновлено методическое обеспечение программы (добавлены ссылки на видеоролик и видеоуроки).

Обоснованность

- практика не верифицирована специалистами других учреждений, не проведен бенчмаркинг с другими аналогичными практиками, не учтены современные научные подходы и практики с доказанной эффективностью.

Обоснованность. Экспертная оценка

- Целесообразно пересмотреть дизайн практики, вписать ее в долгосрочный жизненный контекст благополучателей, а также провести внешнюю профессиональную экспертизу замысла и теории изменений практики.

2021

- Уточнена ЛМП

Результативность

- В описании практики не представлено обоснованных данных о о характере и динамике социальных изменений в ситуации благополучателей в краткосрочной перспективе.

Результативность. Экспертная оценка.

- Отойти от результатов, сформулированных как процесс, определить возможные временные рамки их достижения.
- Провести анализ факторов влияющих на социальный результат, но не включенных в практику, для того, чтобы понять степень ее влияния на формирование устойчивых коммуникативных навыков

2021

- Скорректированы формулировки социальных результатов и показателей.

Обоснованность данных

- ключевые элементы доказательности развиты недостаточно. Социальные результаты подтверждаются данными из единственного источника (он же и реализует практику). Показатели, выбранные для оценки достижения социальных результатов, скорее являются показателями мониторинга практики, иллюстрируют процесс (динамику), но не устойчивый результат

Обоснованность данных. Экспертная оценка

- Провести сравнительный анализ практики с аналогичными российскими/зарубежными практиками
- Разработать стратегию оценки результатов практики, описать методологию сбора данных и увязать ее со стратегическими задачами сбора доказательств.
- Обеспечить более широкое вовлечение стейкхолдеров в оценку социальных результатов практики
- Сформулировать целостную систему показателей достижения результатов практики, включая показатели мониторинга реализации практики и изменение ее результатов в краткосрочной, среднесрочной и долгосрочной перспективе.
- Провести несколько срезов сбора данных, подтверждающих достижение и устойчивость социальных результатов в долгосрочной перспективе.

2021

- Добавлены новые данные за 2021
- Описание п. 5.1 сделано в табличной форме.

Сильные и слабые стороны практики

Сильные	Слабые
<ol style="list-style-type: none">1) Выстроенная система мониторинга2) Стремление к доказательности и высокая культура оценки в организации3) Качественно прописан механизм воздействия, ценности четко сформулированы и нашли отражение в содержании практики.4) Практика цельная, продуманная, система мониторинга и оценки является органичной частью реализации, регламенты четко прописаны и изданы в виде методического пособия.5) При сборе данных о достигнутых результатах проведена триангуляция, подобраны адекватные инструменты, в том числе, с учетом ограничений, присущих выбранной целевой группе.	<ol style="list-style-type: none">1) Отсутствует анализ возможного негативного влияния (личной и цифровой безопасности).2) Нет достаточного количества данных для анализа устойчивости результатов в долгосрочной перспективе.3) Выводы о практике делают сами исполнители практики.

