

Практика сопровождаемого  
трудоустройства

**ВСЁ ПОЛУЧИТСЯ!** 

БФ “Рауль”

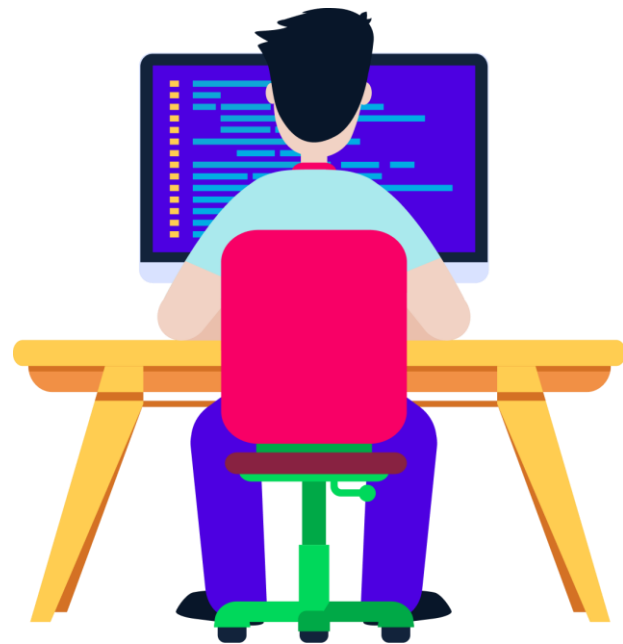
[raoul.spb.ru](http://raoul.spb.ru)

[vsepoluchitsya.org](http://vsepoluchitsya.org)

# БФ “Рауль”:

- **Благотворительная программа Работа-і** - с 2013 года занимается сопровождаемым трудоустройством молодых людей с низкими стартовыми возможностями в Санкт-Петербурге
- **Социальная программа** - оказывает благополучателям социально-психологическую поддержку
- **Проект “Все получится!”** - тиражирует и помогает внедрять Технологию жизненного цикла трудоустройства, основанную на опыте БФ “Рауль” и международном опыте EUSE, совместно с НКО-партнерами в регионах

**Представленная на верификацию практика ограничена рамками описанной Технологии и ее реализацией в Санкт-Петербурге.**



**Практика “Всё получится!”** направлена на улучшение жизненных перспектив молодых людей с низкими стартовыми возможностями: воспитанников и выпускников сиротских учреждений, коррекционных школ и молодых людей с инвалидностью через интеграцию сопровождаемого трудоустройства на открытом рынке труда с социально-психологической поддержкой.

Социальный результат	Показатель	Значение
У молодых людей произошли позитивные изменения в жизненной ситуации в связи с удовлетворением их индивидуальных потребностей и запросов на поддержку в социальной адаптации или их ситуация не ухудшилась	<i>2.1. Доля благополучателей, чья жизненная ситуация изменилась в лучшую сторону или не ухудшилась по как минимум одному из критериев социальных изменений, от общего количества благополучателей, получивших поддержку в социальной адаптации.</i>	-

Социальный результат	Показатель	Значение в 2019 г.	Значение в 2020 г.
Молодые люди получили опыт работы, адаптации и закрепления на рабочем месте	1.1. Доля благополучателей, получивших опыт работы (от 1 дня), от общего количества благополучателей, получивших услуги технологии.	38,9% (180 из 463)	20,6% (103 из 499)
	1.2. Доля благополучателей, получивших опыт временного трудоустройства в защищенном формате и на открытом рынке труда с сопровождением от 1 до 6 месяцев, от общего количества получивших опыт работы.	82,2% (148 из 180)	87,4% (90 из 103)
	1.3. Доля благополучателей, получивших опыт работы от 6 месяцев на открытом рынке труда с сопровождением, от общего количества благополучателей, получивших опыт работы.	31,3% (73 из 233)	
	1.4. Доля благополучателей, получивших опыт работы от 6 месяцев на открытом рынке труда без сопровождения, от общего количества благополучателей, получивших опыт работы.	15% (35 из 233)	

# ВСЁ ПОЛУЧИТСЯ! ✓

## Уровень доказательности практики:

- I. **Регламентированность:** Продвинутый
- II. **Обоснованность практики:** Базовый
- III. **Достижение социальных результатов:** Базовый
- IV. **Обоснованность данных о социальных результатах:** Базовый

# 1. Регламентированность - Продвинутый уровень

## 1.1. Наличие и качество документов, в которых закреплены процедуры практики

- Представлено детальное методическое пособие с сопровождающими материалами
- Организация опирается на подробно разработанный Сборник методических материалов по практике, разработаны и регламентированы и другие важные процедуры.

## 1.2. Формы и методы обеспечения качества работы специалистов, реализующих практику

- Очень подробно разработана и описана часть, которая касается сопровождающих,, есть система обучения и повышения квалификаций, а также система быстрого реагирования на проблемы. Внутренней аттестации и потребности развития у сотрудников не нахожу.
- Методическое пособие включает требования к профилю компетенции специалистов, реализующих технологию

## 1.3. Формы и методы профилактики в области возможного негативного влияния и рисков

- Прописаны риски в рамках политики безопасности, а также проанализированы в формате описания практики.
- Разработаны и достаточно реалистичные. Собственная система МиО поможет сформулировать их точнее.

## 1.4. Соблюдение обязательных требований процедур в процессе реализации практики

- Организация серьезно подошла к анализу возможных отклонений. Такая прозрачность помогает другим организациям перенимать практику и нормализует возможность отклонений.
- Есть чек-лист для новых сотрудников и система внутреннего погружения в Практику. Непонятно, кто занимается



# План повышения доказательности

## Регламентированность

Доработать и регламентировать собственную систему МиО:

1.1 Систематизировать социальный результат “У молодых людей произошли позитивные изменения в жизненной ситуации в связи с удовлетворением их индивидуальных потребностей и запросов на поддержку в социальной адаптации или их ситуация не ухудшилась”.

1.2 Разработать регламент МиО в организации.

Разработать программу обучения сотрудников технологии + оценка компетенций и потребностей развития:

1.3 Разработать программу обучения сотрудников технологии.

## 2. Обоснованность практики - Базовый уровень

### 2.1. Непротиворечивость причинно- следственной связи между реализацией практики и социальным результатом

- Представленная в методическом пособии визуализация процесса имеет место быть, но не заменяет наличие логической модели. Не хватило целостности в понимании программы,
- Достаточно подробно описан механизм достижения социальных результатов. Логической цепочки СР нет.

### 2.2. Обоснованность практики с точки зрения ценностей, потребностей, опыта и знаний благополучателей

- Приведены данные из различных исследований
- С точки зрения ценностей практика обоснована достаточно глубоко и корректно. Потребности благополучателей основаны на анализе статистических данных и результатов анкетирования.

### 2.3. Обоснованность практики с точки зрения специалистов-практиков

- Приведены результаты опроса на предмет возможности тиражирования практики. Проведен анализ подобных практик. Теория изменения не была верифицированы специалистами
- Практика получила экспертную поддержку в ключе ее применения к определенной группе благополучателей, а именно – людей с ОВЗ.

### 2.4. Обоснованность практики с точки зрения научных теорий и концепций, результатов научных исследований в данной области

- Представлены данные эмпирических исследований
- Практика опирается на зарубежные апробированные научные и методические разработки, а также на международно признанную технологию. Данные по российской практике собираются с 2018 года.





# План повышения доказательности

## Обоснованность практики

Разработать Теорию изменений по описанной в практике: логическую модель, дерево результатов

2.1 Разработать Теорию изменений по ЦА и деятельности, описанной в практике: логическую модель, дерево результатов

Уточнить легитимность объединения различных ЦА. Уточнить границы практики и искомой доказательности для исполнителя

2.2 Доработать обоснование практики по результатам проведения внутреннего анализа

2.3 Сделать сводный анализ как международных, так и российских исследований с точки зрения обозначенных в практике социальных проблем.

### **3. Достижение социальных результатов - Базовый уровень**

#### **3.1. Степень достижения заявленного социального результата и его устойчивость**

- СР №1 Достигнутые социальные результаты соизмеримы с вложенными усилиями.
- СР№2 – заявлен, но не обозначение значения по показателям.
- Показатели представлены в краткосрочной динамике в течение 6 месяцев после того, как прекращается сопровождение благополучателей.
- Изменения в краткосрочной перспективе описаны подробно и убедительно по одному СР, по второму СР, согласно заявителям, данные скудные из-за дефицита кадрового ресурса, однако механизм сбора данных авторам понятен.

#### **3.2. Отсутствие негативного эффекта или вреда для благополучателей, сообщества в целом**

- Проанализированы возможности негативных эффектов, выявлены их причины
- Прямого негативного эффекта для благополучателей не наблюдается, вместе с тем заявитель пишет об «искаженном представлении благополучателей о себе и своих возможностях», возникающем в процессе реализации практики, и не сообщает о шагах, которые можно было бы предпринять во избежание эффекта.



# План повышения доказательности

## Достижение социальных результатов

Разработать систему сбора данных в долгосрочной перспективе (6+):

3.1 Разработать систему сбора данных в долгосрочной перспективе (6+)

## 4. Обоснованность данных - Базовый уровень

### 4.1. Подтверждение социальных результатов данными из разных источников

- Достижение подтверждается административными данными и результатами анкетирования благополучателей
- Достижение СР подтверждается мнением специалистов, вовлеченных в реализацию Практики. Практика также реализуется рядом других НКО, в том числе работающих с другой ЦА.

### 4.2. Системный характер процедур сбора анализа данных

- Данные собираются регулярно, до и после реализации практики. Насколько доказательны собираемые данные - вопрос. Заявители понимают важность системности сбора данных, но сама система доказательности разработана слабо. Данные собираются в основном количественные, система сбора и анализа качественных показателей почти не развита.
- Данные собираются с помощью таблиц мониторинга и вносятся в базу данных. Практика имеет хорошие основания для развития системности сбора данных в будущем. Данные об отложенном результате после выхода из программы системно не собираются.

### 4.3. Корректность применения исследовательских инструментов

- Мало инструментов для целей доказательности. Для оценки промежуточных результатов адаптации благополучателей на рабочем месте разработана подробная анкета, которая учитывает субъективную оценку участника практики
- Инструментарий совмещает несколько источников данных, которые потом сводятся в таблицу. Инструменты для сбора данных о трудоустройстве хорошие.



# План повышения доказательности

## Обоснованность данных

Перейти на доказательный язык формулирования данных и системы сбора данных

4.1 Более четко и логично отразить воронку по трудоустроенным. Начать сбор данных по критериям соц. изменений

Разработать собственные инструменты измерения СР и сбора и анализа данных, в особ. качественных показателей

4.2 Разработать инструмент сбора ОС

Провести внутренний анализ полученных данных о достигнутых результатах. Это поможет в борьбе с рисками в том числе.

4.3 Провести внутренний анализ полученных данных о достигнутых результатах.

## **Сильные стороны практики**

- Проведение масштабного исследования схожих по назначению практик;
- Детальное методическое сопровождение;
- Наличие CRM для работы с данными;
- Организационная привычка повышать свои компетенции, научный и методический кругозор;
- Выраженная склонность к анализу и интерес к исследованиям.

## **Ключевые рекомендации**

- Разработать логическую модель/дерево результатов программы;
- Разработка собственной МиО
- Разработать систему долгосрочного отслеживания социальных результатов;
- Уточнить легитимность объединения различных ЦА в одну категорию благополучателей;

# ВСЁ ПОЛУЧИТСЯ!

Спасибо за внимание!



[vsepoluchitsya.org](https://vsepoluchitsya.org)

g