

Проектная сессия «Доказательные социальные практики в сфере детства: финансирование и масштабирование»

Дата проведения: 10 февраля 2022 г. (четверг)

Время проведения: 10.00-12.30 (время московское)

Организаторы: Агентство стратегических инициатив, Московский государственный психолого-педагогический университет, Фонд Тимченко, АНО «Эволюция и Филантропия» при поддержке АГО «Форум доноров»

10.00-10.10	Открытие мероприятия	Евдокимова Ольга Анатольевна, исполнительный директор АНО «Эволюция и Филантропия»; Малеванов Евгений, директор проектов направления «Молодые профессионалы» АСИ
10.10-10.20	О возможностях платформы Смарттека	Мамыкин Илья, директор Центра лучших практик АСИ
10.20-10.35	Возможности доказательного подхода при финансировании практик в сфере детства	Морозова Мария Андреевна, генеральный директор Фонда Тимченко
10.35-10.45	Представление Реестра доказательных социальных практик в сфере детства и механизмах экспертного сопровождения работы Реестра	Семья Галина Владимировна, профессор МГППУ, член Координационного совета при Правительстве Российской Федерации по проведению в Российской Федерации Десятилетия детства
Презентации доказательных социальных практик в сфере детства		
10.45-10.55	Особенности сбора доказательных практик в сфере детства	Евдокимова Ольга Анатольевна, исполнительный директор АНО «Эволюция и Филантропия»
10.55-11.10	Проект «Теплый Дом – Кризисный центр»	Андреева Елена Константиновна, координатор проекта Благотворительного фонда «Волонтеры в помощь детям-сиротам»
11.10-11.25	Проект «Технология индивидуального сопровождения воспитанников и выпускников организаций для детей-сирот»	Бобылева Ирина Анатольевна, главный специалист-эксперт Благотворительного фонда «Расправь Крылья!» к.пед.наук, доцент, лауреат премии Правительства Российской Федерации в области образования, аналитик ФГБУ «Центр защиты прав и интересов детей»
11.25-11.40	Проект «Центр поддержки семей с детьми с особенностями развития» (Кировская область)	Лянгузова Елена Владимировна, заместитель председателя Региональной общественной организации родителей детей-инвалидов «Дорогою добра» Кировской области, руководитель Центра
11.40-12.20	Доказательный подход как основа принятия управленческих решений при масштабировании и финансировании социальных практик	Представители организаций Форума доноров
12.20-12.30	Ответы на вопросы. Завершение мероприятия	Евдокимова Ольга Анатольевна, исполнительный директор АНО «Эволюция и Филантропия»



Эволюция и Филантропия
Evolution & Philanthropy



ФОНД
ПРЕЗИДЕНТСКИХ
ГРАНТОВ

ФОНД
ТИМЧЕНКО

БЛАГОТВОРИТЕЛЬНЫЙ ФОНД
ЕЛЕНЫ И ГЕННАДИЯ
ТИМЧЕНКО



МОСКОВСКИЙ
ГОСУДАРСТВЕННЫЙ
ПСИХОЛОГО-
ПЕДАГОГИЧЕСКИЙ
УНИВЕРСИТЕТ



СТАНДАРТ ДОКАЗАТЕЛЬНОСТИ ПРАКТИК В СФЕРЕ ДЕТСТВА



МИНИСТЕРСТВО
ФИНАНСОВ РФ
**Реестр проектов
социального
воздействия**



Реестр лучших практик
в рамках Десятилетия
детства

Топ - практики
Реестра
(Банка) ДП

Необходимость повышать
эффективность вложений
в социальную сферу,
обоснованность социальных расходов

частично основано на
методологии Стандарта

передача практик

передача практик

ГОСУДАРСТВО



ОРГАНИЗАЦИИ СФЕРЫ ДЕТСТВА

Получить финансирование
для масштабирования
(в т. ч. от государства);
улучшить качество услуг;
повысить устойчивость

ДОНОРЫ

Повысить эффективность
благотворительной
деятельности, снизить
затраты в процессе анализа
и принятия решений при
выборе объектов
поддержки

ПАРТНЕРЫ

обеспечивающая инфраструктура
научно-методическая поддержка | исследования, оценка |
образовательные мероприятия
6 региональных площадок/ сообщества практиков



ВОЛОНТЕРЫ В ПОМОЩЬ
ДЕТЯМ-СИРОТАМ
БЛАГОТВОРИТЕЛЬНЫЙ ФОНД



Журнал,
профильные
мероприятия
по ДП



Эволюция и Филантропия
Evolution & Philanthropy

Проектная сессия «Доказательные социальные практики в сфере детства: финансирование и масштабирование»

Дата проведения: 10 февраля 2022 г. (четверг)

Время проведения: 10.00-12.30 (время московское)

Организаторы: Агентство стратегических инициатив, Московский государственный психолого-педагогический университет, Фонд Тимченко, АНО «Эволюция и Филантропия» при поддержке АГО «Форум доноров»

10.00-10.10	Открытие мероприятия	Евдокимова Ольга Анатольевна, исполнительный директор АНО «Эволюция и Филантропия»; Малеванов Евгений, директор проектов направления «Молодые профессионалы» АСИ
10.10-10.20	О возможностях платформы Смартека	Мамыкин Илья, директор Центра лучших практик АСИ
10.20-10.35	Возможности доказательного подхода при финансировании практик в сфере детства	Морозова Мария Андреевна, генеральный директор Фонда Тимченко
10.35-10.45	Представление Реестра доказательных социальных практик в сфере детства и механизмах экспертного сопровождения работы Реестра	Семья Галина Владимировна, профессор МГППУ, член Координационного совета при Правительстве Российской Федерации по проведению в Российской Федерации Десятилетия детства
Презентации доказательных социальных практик в сфере детства		
10.45-10.55	Особенности сбора доказательных практик в сфере детства	Евдокимова Ольга Анатольевна, исполнительный директор АНО «Эволюция и Филантропия»
10.55-11.10	Проект «Теплый Дом – Кризисный центр»	Андреева Елена Константиновна, координатор проекта Благотворительного фонда «Волонтеры в помощь детям-сиротам»
11.10-11.25	Проект «Технология индивидуального сопровождения воспитанников и выпускников организаций для детей-сирот»	Бобылева Ирина Анатольевна, главный специалист-эксперт Благотворительного фонда «Расправь Крылья!» к.пед.наук, доцент, лауреат премии Правительства Российской Федерации в области образования, аналитик ФГБУ «Центр защиты прав и интересов детей»
11.25-11.40	Проект «Центр поддержки семей с детьми с особенностями развития» (Кировская область)	Лянгузова Елена Владимировна, заместитель председателя Региональной общественной организации родителей детей-инвалидов «Дорогою добра» Кировской области, руководитель Центра
11.40-12.20	Доказательный подход как основа принятия управленческих решений при масштабировании и финансировании социальных практик	Представители организаций Форума доноров
12.20-12.30	Ответы на вопросы. Завершение мероприятия	Евдокимова Ольга Анатольевна, исполнительный директор АНО «Эволюция и Филантропия»



Онлайн-курс «Оценка программ в сфере детства»
(150 выпускников)



Сообщество экспертов (более 20)



Более 65 организаций

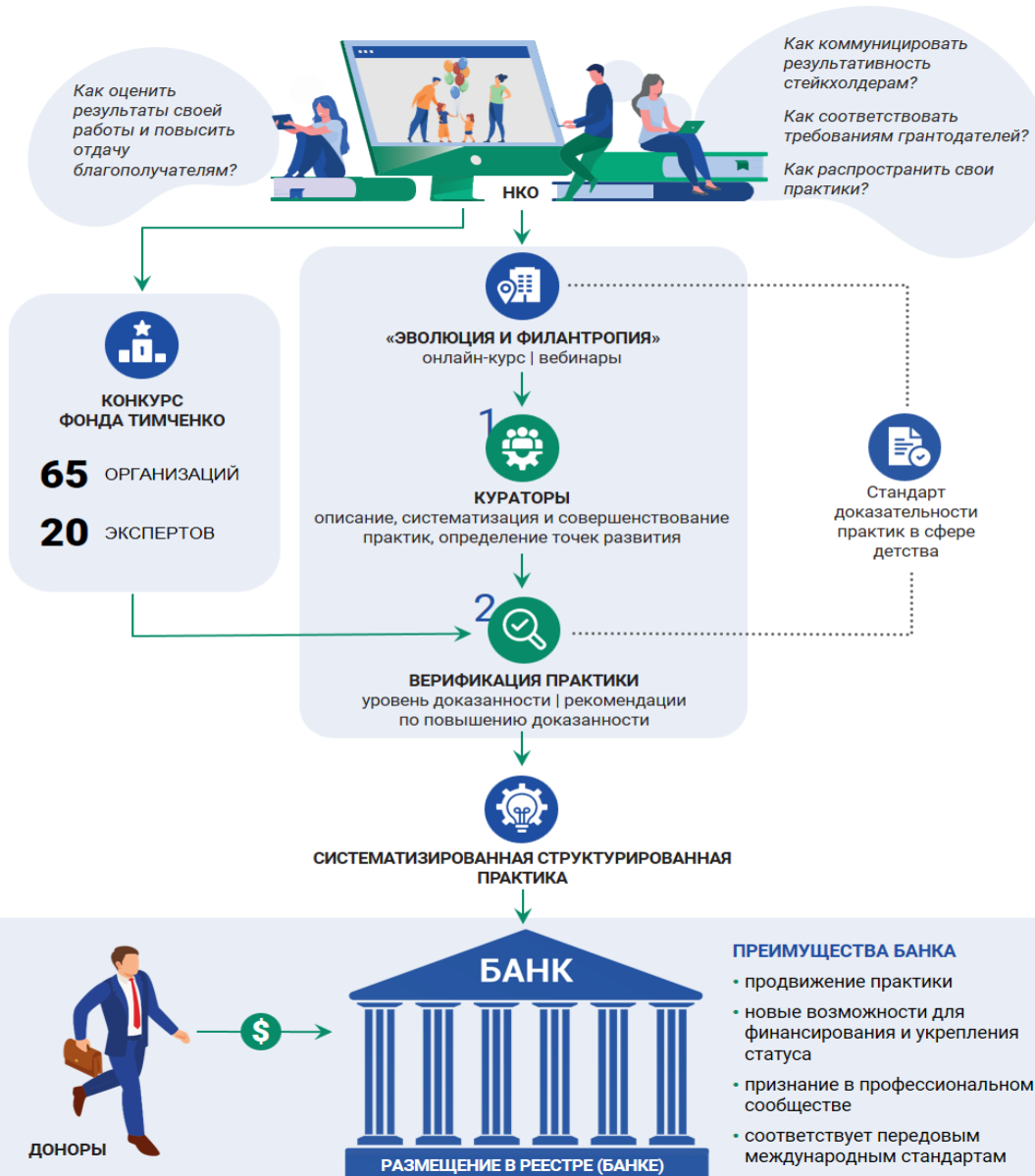


Сообщество практиков в сфере детства
(100 чел. в активе):

- Создание общей базы знаний по доказательному подходу
- Разработка типовых или общих Теорий изменений / логических моделей
- Совместный поиск доказательств внешнего характера
- Создание базы инструментов сбора данных
- Взаимное обучение и консультирование

РЕЕСТР (БАНК) ДОКАЗАТЕЛЬНЫХ ПРАКТИК

ЗНАЧИМОСТЬ ДОКАЗАТЕЛЬНОСТИ СОЦИАЛЬНЫХ ПРАКТИК РАСТЕТ



Компоненты доказательного анализа



Регламентированность практики

- Регламенты практики
- Система МиО
- **Стоимость социального результата**

Результативность практики

- Работает ли программа и для кого
- Что не работает
- *Размер и устойчивость эффекта*

Обоснованность практики

Теория изменений

- какие изменения **и как работает программа**
- при каких условиях работает программа

Научное обоснование;
ценности клиентов; опыт специалистов

Обоснованность данных/ Убедительность доказательств

- Доказательства, основанные на изучении мнений
- Доказательства, основанные на результатах исследований: **Корреляционное исследование**
- Экспериментальные доказательства