



ФОНД
ПРЕЗИДЕНТСКИХ
ГРАНТОВ

Поддержка миссии СО НКО сферы детства: развитие родительских сообществ

25 марта 2022 год



Эволюция и Филантропия
Evolution & Philanthropy

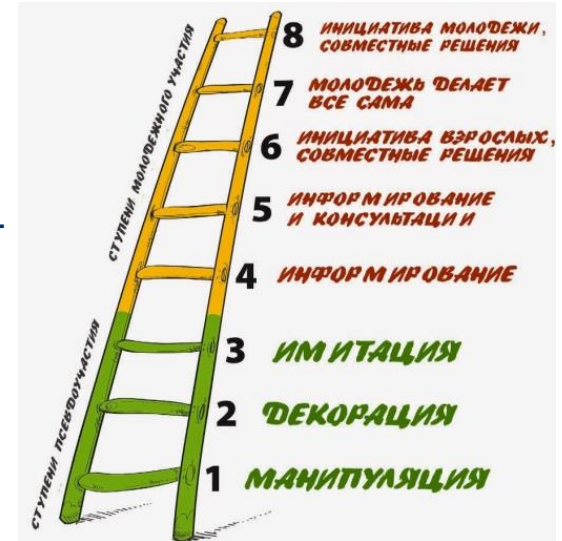
Эволюция и Филантропия: создание среды для развития в России социальных инноваций

- Основной фокус:** - ПЛАНИРОВАНИЕ И ОЦЕНКА СОЦИАЛЬНО-ЭКОНОМИЧЕСКОЙ ЭФФЕКТИВНОСТИ
- Целевая аудитория:** - НЕКОММЕРЧЕСКИЕ ОРГАНИЗАЦИИ, БИЗНЕС, ГОСУДАРСТВО

Направления	Ключевые продукты
<input type="checkbox"/> Обзор международного и российского опыта и выпуск информационно-аналитических материалов	<ul style="list-style-type: none">• Дайджесты публикаций филантропического сообщества (более 80)• Переводы лучших практик на русский язык (более 30)• База знаний лучших зарубежных практик (более 100)• Исследования
<input type="checkbox"/> Разработка методических продуктов и внедрение передовых практик	<ul style="list-style-type: none">• Рекомендации по оценке социально-экономической эффективности социальных программ; Методическое пособие по применению Теории изменений при планировании программ; Стандарт доказательности социальных практик в сфере детства• Онлайн –курс по оценке программ в сфере детства : https://edu.socialvalue.ru/• Методические рекомендации по сбору обратной связи (Слушай с Пользой!)• Методические сборник кейсов и рекомендаций по вовлечению благополучателей («Вовлекай!»)• Проект «Поддержка СН НКО сферы детства: развитие родительских сообществ»
<input type="checkbox"/> Организация площадок / создание партнерств	<ul style="list-style-type: none">• Создание сообщества практиков в сфере оценке социальных программ в сфере детства (более 300 специалистов)
<input type="checkbox"/> Создание цифрового контента и цифровых сервисов	<ul style="list-style-type: none">• Информационно-справочная онлайн-платформа по оценке Socialvalue.ru• Онлайн сервис ПИОН : pion.org.ru• Онлайн база методов и инструментов сбора обратной связи: base.socialvalue.ru• Сайт Дайджеста: ep-digest.ru

Различные рамки степеней участия и вовлечения

Вовлечение благополучателей – это создание для них целого спектра возможностей влиять на содержание и процесс оказания им социальных услуг и участвовать в деятельности НКО

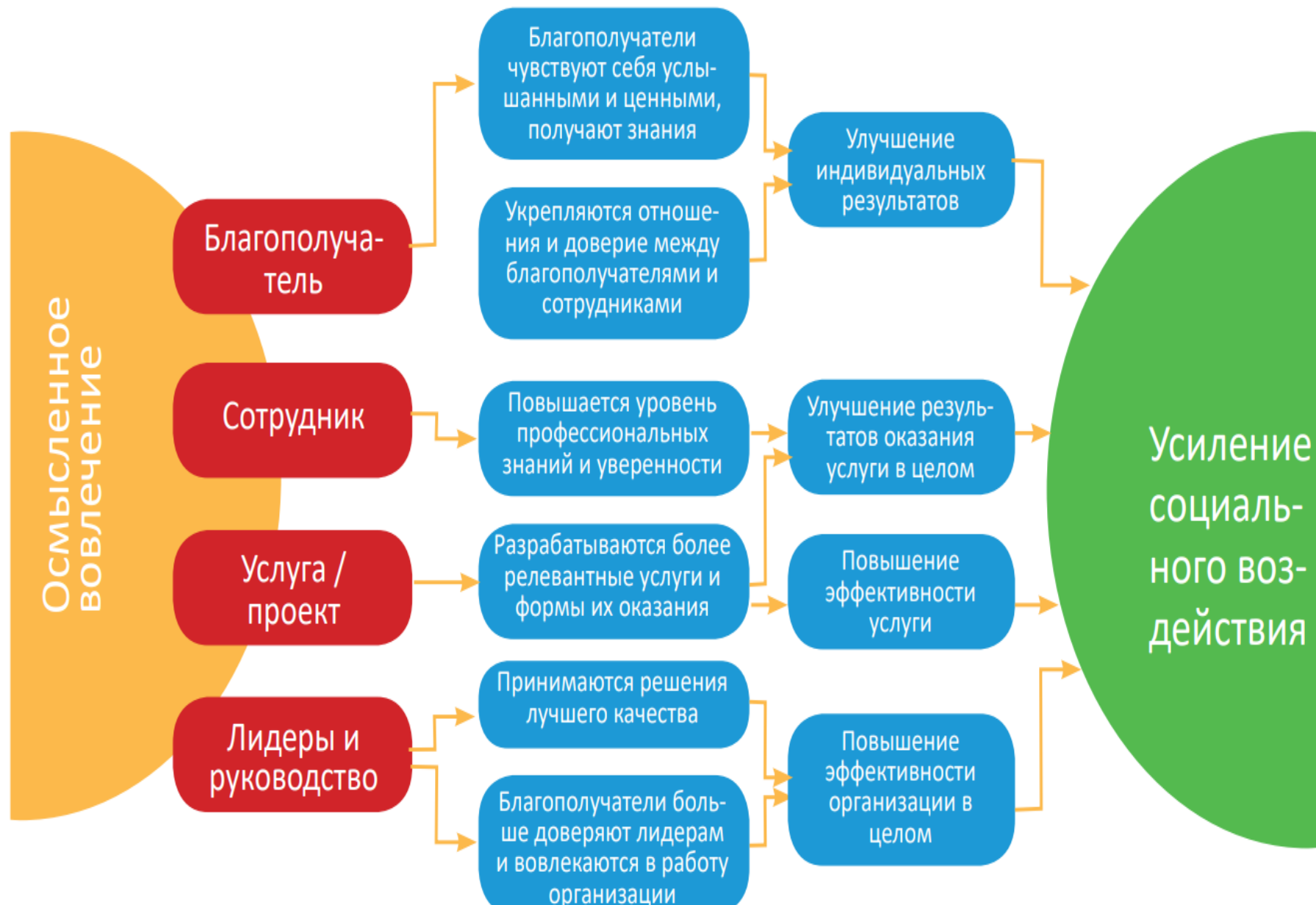


Континуум уровней вовлечения¹



- **ПРИНЦИПЫ.** Осмысленное и доступное для всех вовлечение начинается с приверженности общим принципам и ценностям.
- **ПРЕДНАЗНАЧЕНИЕ (ЦЕЛЬ).** Основная цель – совершенствование услуг. Цель должна одинаково пониматься всеми участниками и отражать возможности и границы изменений. У каждого должна быть понятная РОЛЬ в достижении цели.
- **ПРЕДСТАВЛЕННОСТЬ.** Клиентов нужно вовлекать на всех уровнях, на которых для них есть ЦЕЛЬ. Мнения прямых благополучателей и их опекунов должно учитываться отдельно. Нужно продумать варианты РОЛЕЙ благополучателей, вовлеченных в работу организации (консультант, амбассадор, «дружественный критик» и др.).
- **ПРОЦЕСС** включает в себя собственно деятельность по вовлечению (прозрачные критерии участия в разных активностях, формат этих активностей...), коммуникацию (понятный язык, донесение решений до всех благополучателей...), поддержку и подготовку (навыки для успешного вовлечения), организационные вопросы (например, компенсация за проезд, если благополучатели приезжают на встречу).
- **ВЛИЯНИЕ.** Вовлечение должно приводить к совершенствованию услуг и повышению благополучия клиентов и специалистов, а также приводить к позитивным личностным изменениям у участников (например, развитию навыков или уверенности).

Цепочка результатов для вовлечения разных стейкхолдеров³



1) Вебинар «Вовлечение благополучателей в оценку результатов деятельности. Инструментарий и практический опыт НКО, работающих с семьями с детьми с ОВЗ». <https://socialvalue.ru/?cat=234>

2) Итоги онлайн-семинара «Вовлечение семей с особыми детьми: ищем точки роста»:

<https://base.socialvalue.ru/novosti/post-147/>

Аналитический отчет:

<https://base.socialvalue.ru/novosti/post-168/>

3) Итоги 2-ой рабочей встречи тематической группы «Семьи с особыми детьми» в рамках проекта «Вовлекай!»

Аналитический отчет:

<https://base.socialvalue.ru/novosti/post-186/>



54 ответа



Принимать ответы

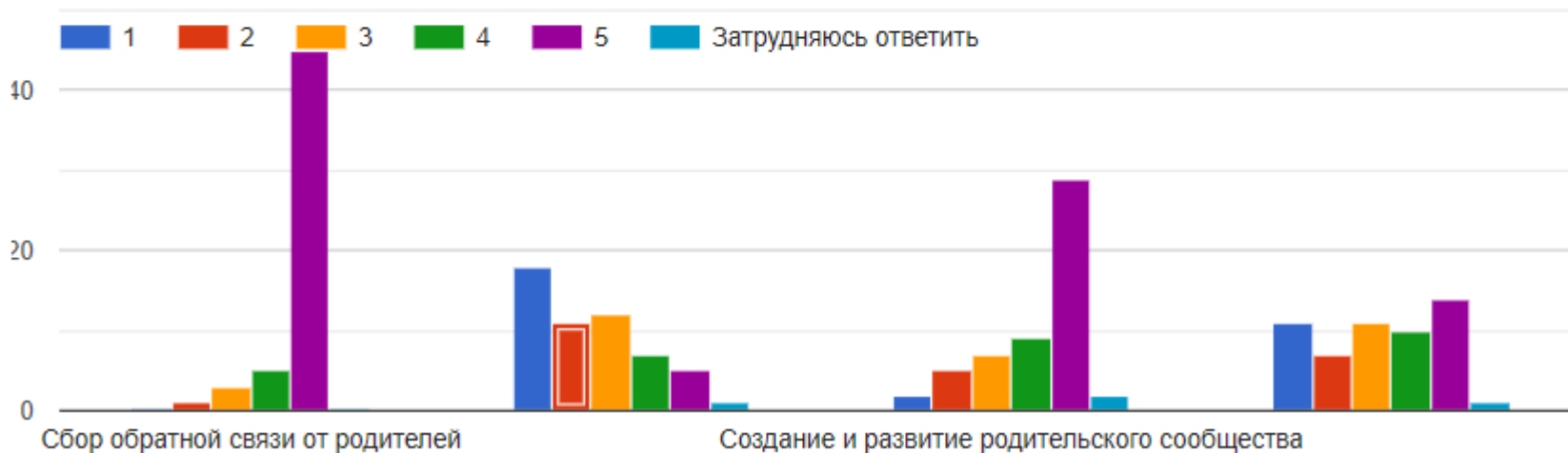
Сводка

Вопрос

Отдельный пользователь

Отметьте, пожалуйста, насколько перечисленные форматы вовлечения родителей актуальны для Вашей организации? По шкале от 1 до 5, где 1 - не актуально, 5 - крайне актуально

Копировать



Цель:

Развитие культуры и инфраструктуры эффективного вовлечения родителей в поддержку миссии и деятельности СО НКО сферы детства.

Срок реализации: 1 февраля 2022 – 31 января 2023

Территория реализации проекта: РФ

Целевые группы:

- ❖ Специалисты сферы детства
- ❖ НКО сферы детства - 2 тематические группы - работающие
 - с приемными семьями
 - **с семьями с особыми детьми**
- ❖ Родители - благополучатели НКО сферы детства (опосредовано, через НКО участников проекта)

Является продолжением проекта «Вовлекай!», «Слушай с Пользой!»

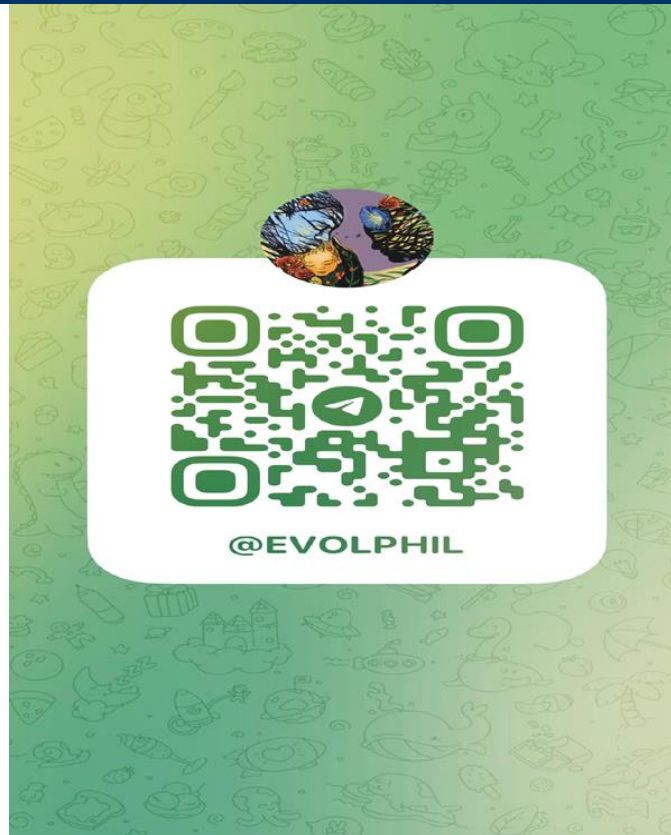
Ключевые направления в рамках проекта:

- ❑ **Тематические группы – практики, работающие в общей социальной проблематике:**
 - Замещающие семьи
 - **Семьи с особыми детьми**

- ❑ Кастомизированная поддержка выбранных по конкурсу НКО (12 НКО) (методическая, кураторство)
 - развитие фандрайзинга родительскими сообществами
 - вовлечение родителей в дизайн услуг и сбор обратной связи

- ❑ Развитие методической базы (Сборник кейсов; инструменты и пр) на базе онлайн-сервиса Слушай с Пользой!

Приглашаем к сотрудничеству!



<https://t.me/evolphil>

Вебсайт: <http://ep.org.ru/>

E-mail: info@ep.org.ru

Информационно-справочная платформа: [Socialvalue.ru](http://socialvalue.ru)

Онлайн база методов ОС: base.socialvalue.ru

Онлайн сервис ПИОН: pion.org.ru

База знаний зарубежного опыта : <http://ep-digest.ru/>

