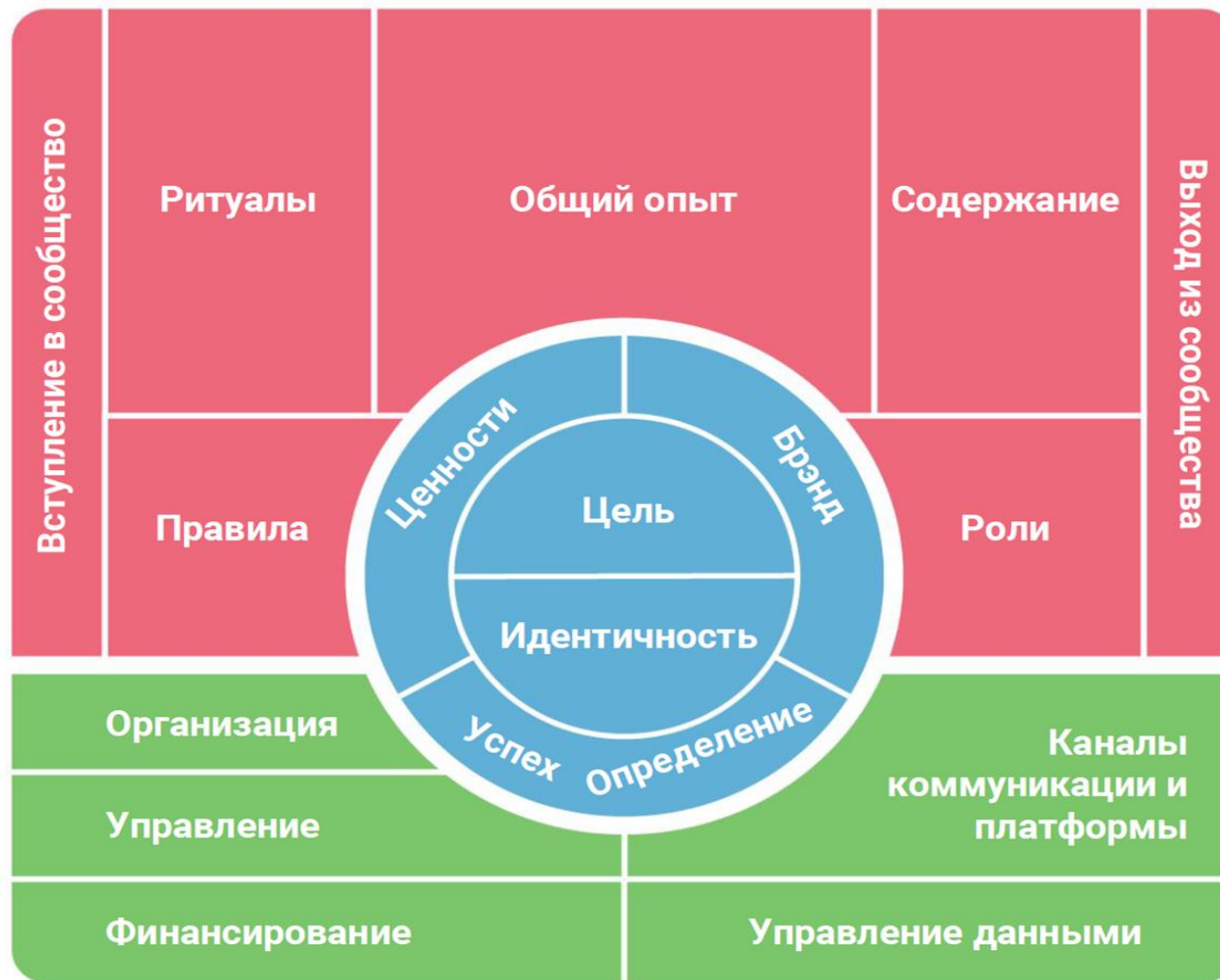


# **О СОПРОВОЖДЕНИИ НКО СФЕРЫ ДЕТСТВА В РАЗВИТИИ СООБЩЕСТВ РОДИТЕЛЕЙ ДЕТЕЙ С ОВЗ**

в рамках реализации проекта

«Поддержка миссии СО НКО сферы детства: развитие родительских сообществ» АНО «Эволюция и Филантропия»

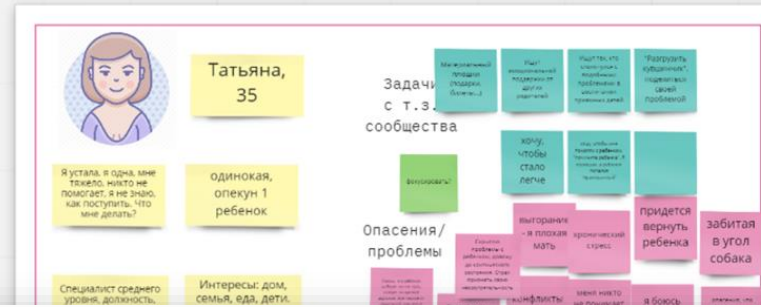
# >>> СТРУКТУРА СООБЩЕСТВА



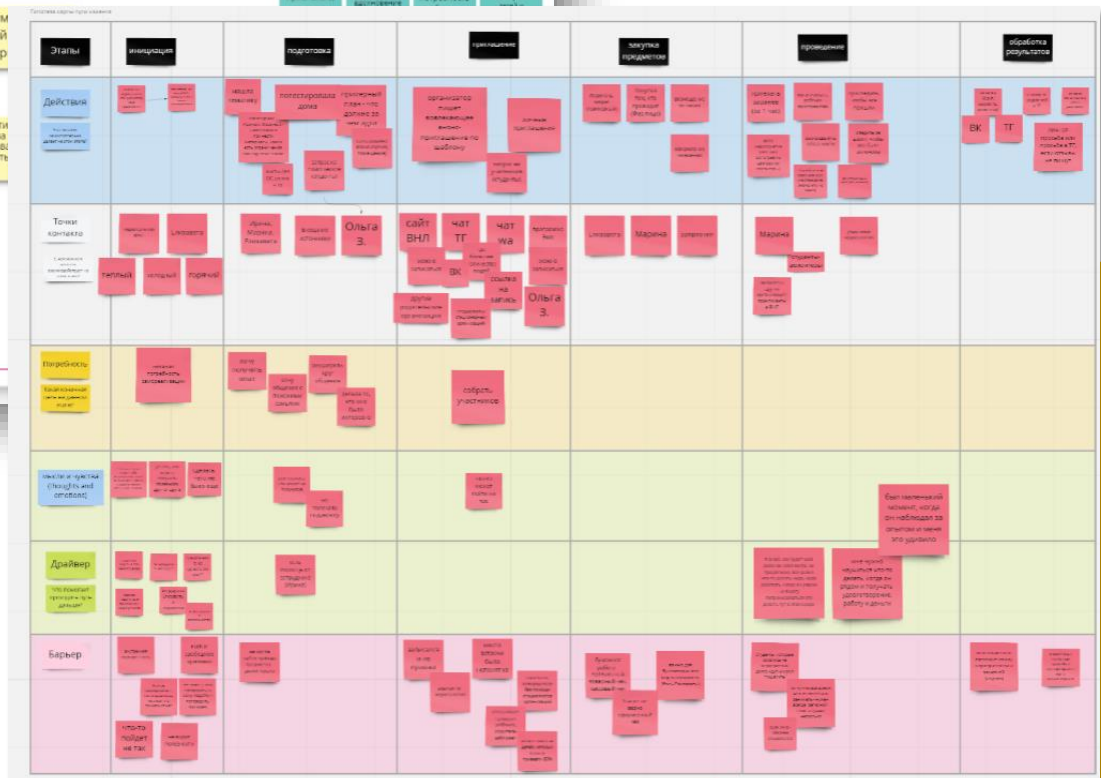
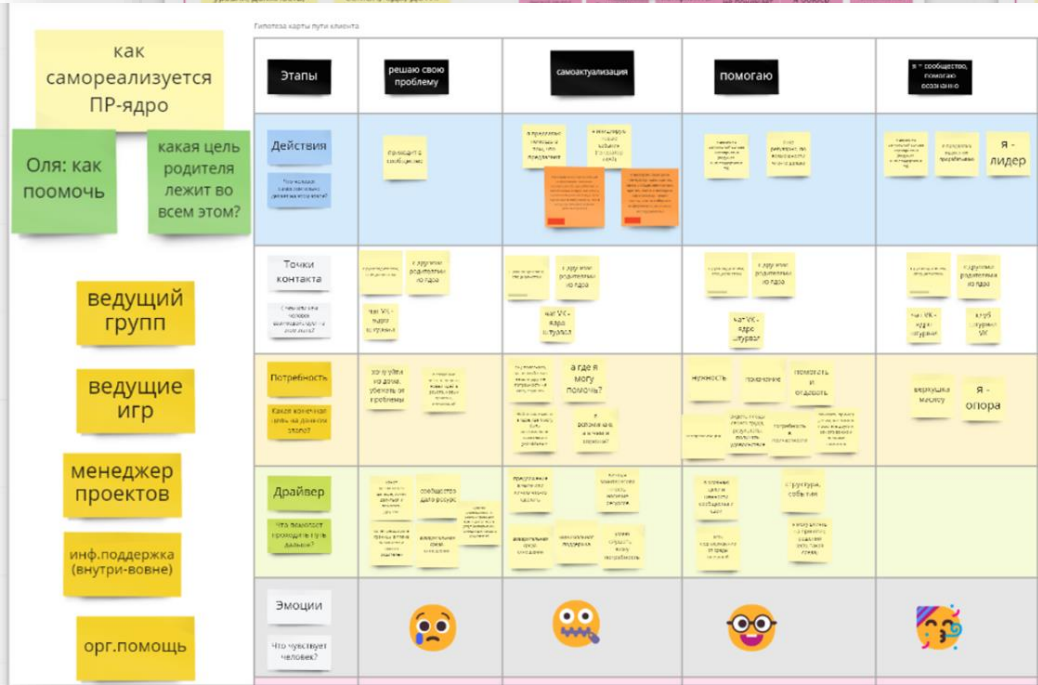
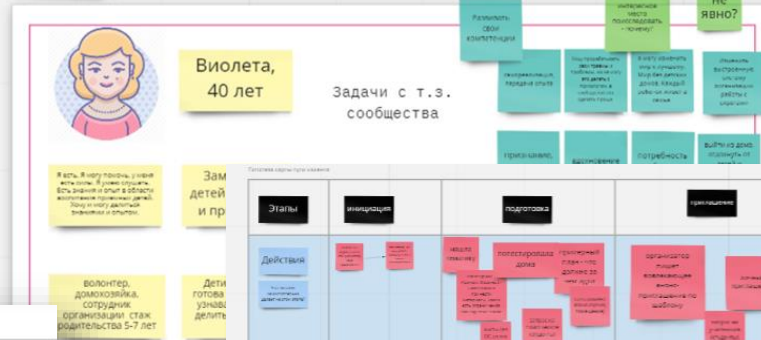
Практическое руководство по созданию значимых сообществ [Community Canvas](#)

# >>> КАРТА ПУТИ ПОЛЬЗОВАТЕЛЯ (CJM)

PR - берет  
Карта эмпатии, портрет пользователя

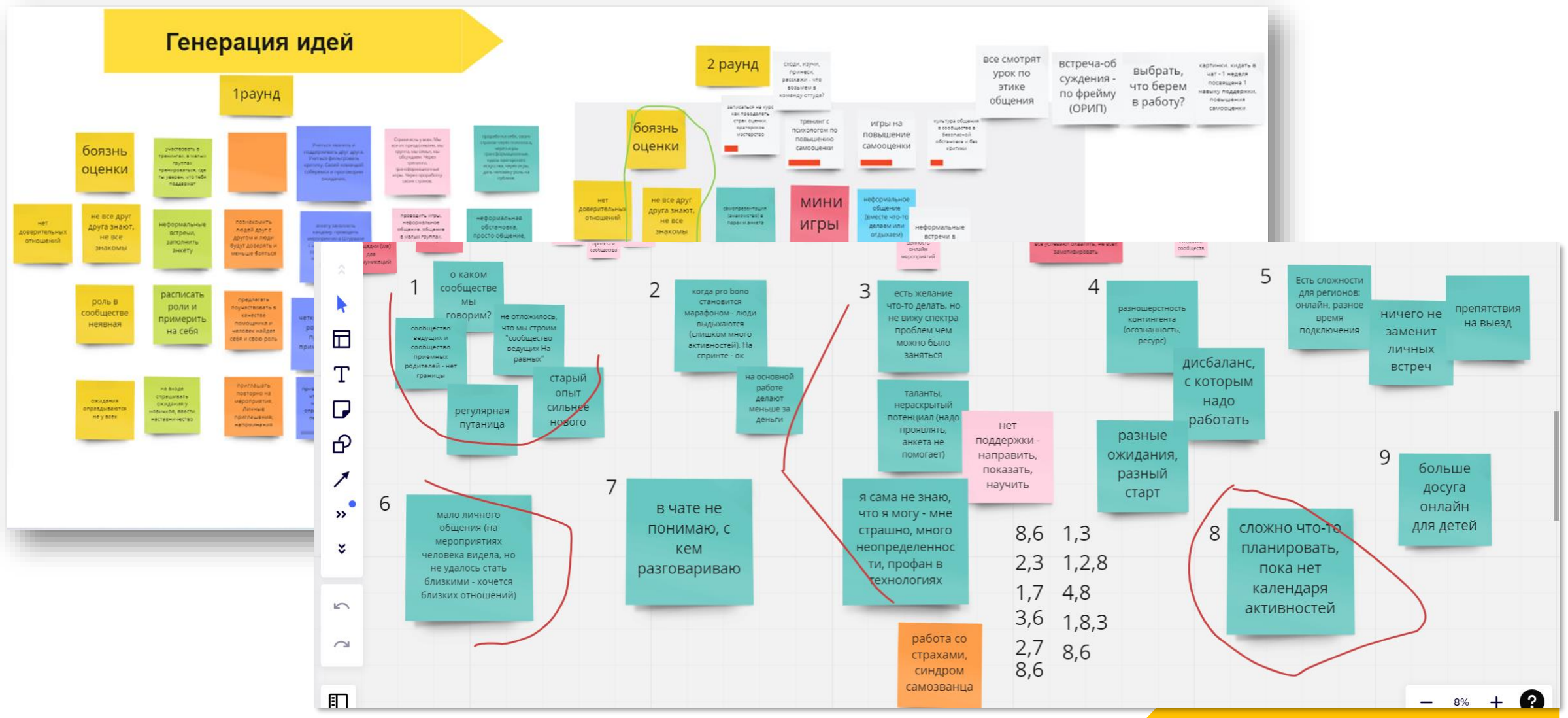


PR - ядро  
Карта эмпатии, портрет пользователя



Send feedback

# >>> ПРОВЕРКА ГИПОТЕЗ И ГЕНЕРАЦИЯ ИДЕЙ



# >>> НАБЛЮДЕНИЯ

возможность находиться  
(в тч со своим ребенком)  
в безопасной среде равных,  
похожих

Сообщество – это **РЕСУРС**

возможность развиваться,  
осваивать новые роли



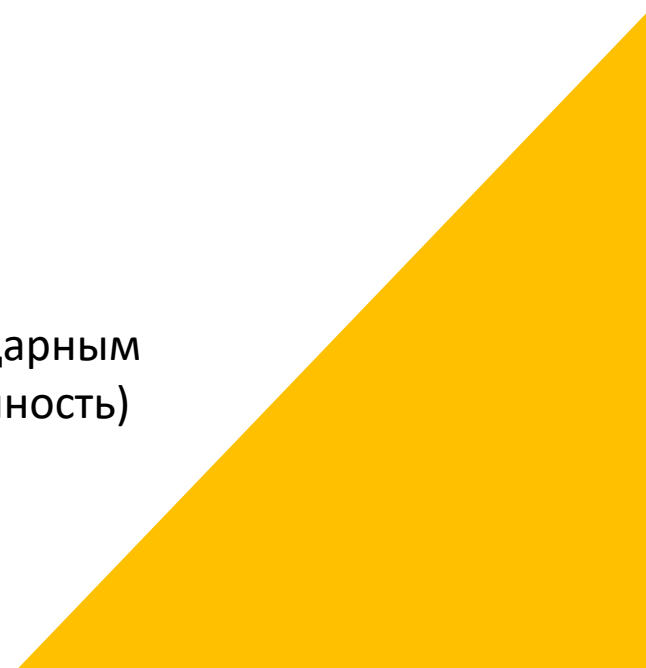
**И!**

Сообщество – это **РЕЗУЛЬТАТ АКТИВНОСТИ**

быть готовым  
помогать и отдавать  
(иметь для этого  
ресурс)



быть благодарным  
(видеть ценность)



# >>> НАБЛЮДЕНИЯ

## РОДИТЕЛИ

- находятся в шоковом или нересурсном состоянии (застряли в травме)
- не считают, что им нужна помощь (психолог или другие родители)
- не знают, на что они способны и в каких ролях могут выступать
- не могут выйти из дома или ограничены в передвижениях
- непринимая внешняя среда усиливает состояние

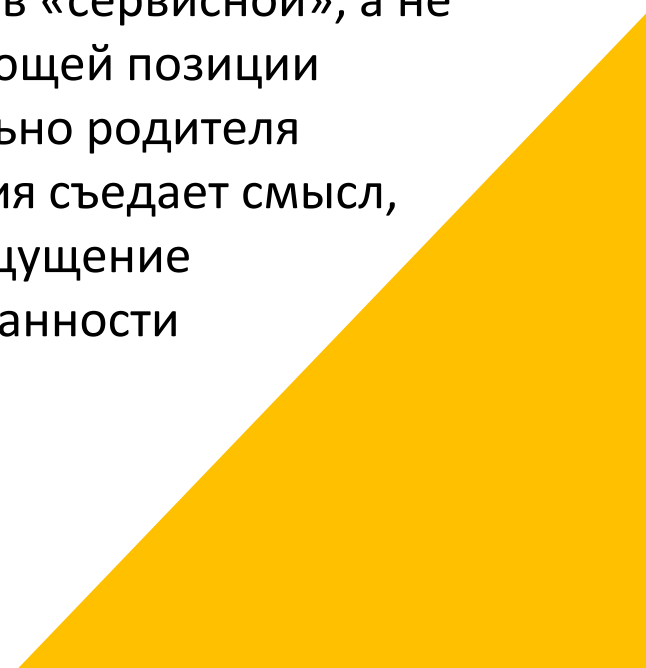


Главное – помочь ребенку (с)

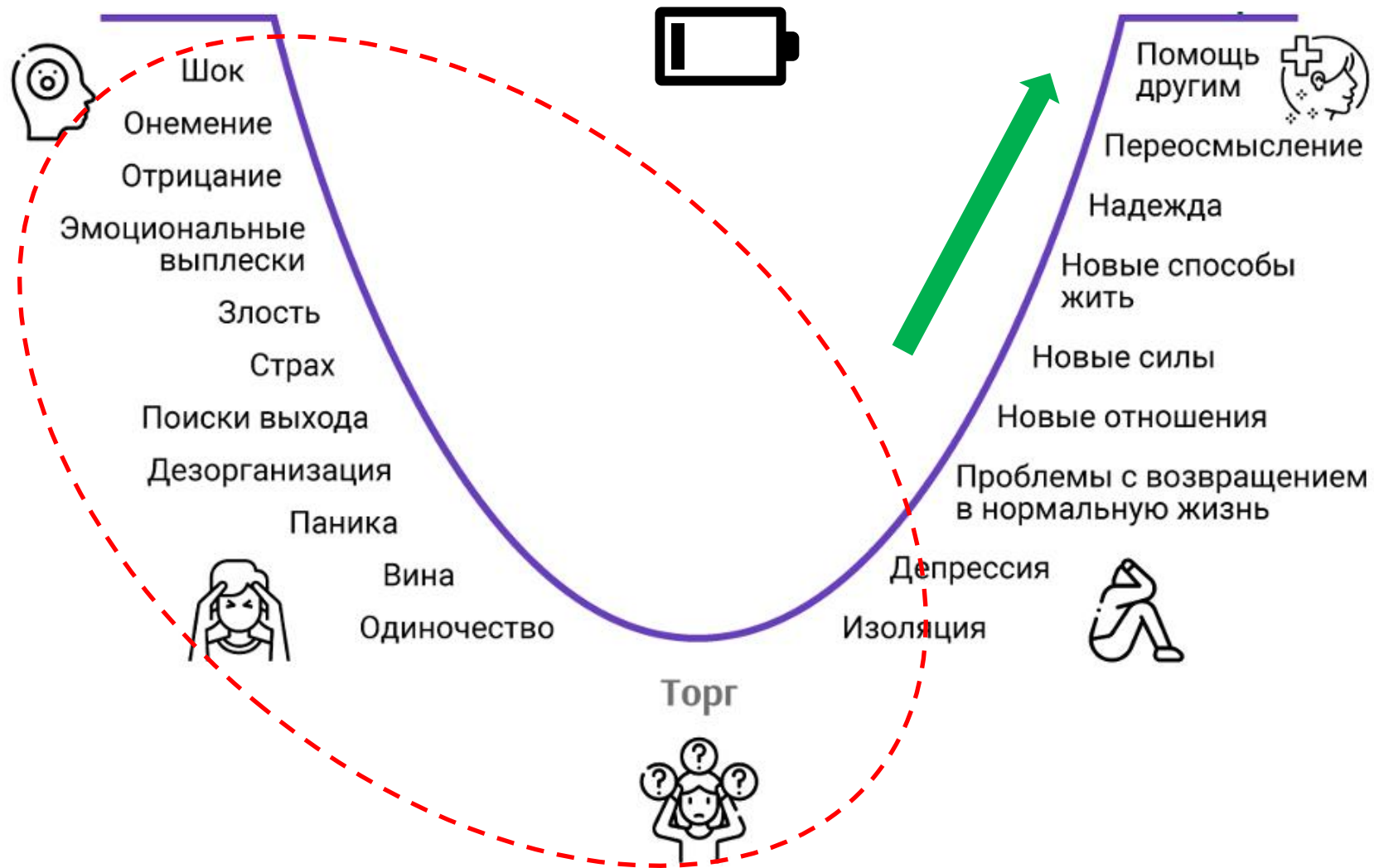
Реабилитация нужна прежде всего родителю (с)

## СОТРУДНИКИ

- не видят ценности сообщества, не совсем понимают пока смысл и принципы, нет опыта
- находятся в «сервисной», а не в развивающей позиции относительно родителя
- бюрократия съедает смысл, создает ощущение использованности



# >>> НАБЛЮДЕНИЯ



# >>> НАБЛЮДЕНИЯ

## Понимание кривой изменений





## »»» ЧТО ДЕЛАТЬ



**ОБЕСПЕЧЬТЕ КИСЛОРОДОМ  
СНАЧАЛА СЕБЯ, ЗАТЕМ РЕБЕНКА**

## >>> ЧТО ДЕЛАТЬ



РАЗВИВАТЬ «РАССКАЗЫВАНИЕ ИСТОРИЙ»  
(сторителлинг, дружба, создавать условия для этого)



# >>> ИСТОРИИ



## >>> ЧТО ДЕЛАТЬ



ПРОВОДИТЬ МЕРОПРИЯТИЯ ОНЛАЙН  
(встречи, активности, создать базу для сообщества)



ЛИЧНО РАБОТАТЬ С РОДИТЕЛЯМИ, ВЫВОДИТЬ В  
ЛИДЕРСКУЮ ПОЗИЦИЮ, ВОВЛЕКАТЬ («вы можете, я  
помогу!» Раскрывать таланты, повышать значимость)



НЕ БОЯТЬСЯ РАЗДЕЛЯТЬ ОТВЕТСТВЕННОСТЬ  
ДЕЛЕГИРОВАТЬ (вовлекать в идею, «вирусить»)



ВЫХОДИТЬ ИЗ РОДИТЕЛЬСКОЙ РОЛИ (спасаю, даю)  
В ПАРТНЕРСКУЮ (профилактика выгорания и потери смыслов)



КРУГИ ПСИХОЛОГИЧЕСКОЙ ПОМОЩИ И  
ПОДДЕРЖКИ, ИНДИВИДУАЛЬНАЯ  
ПСИХОЛОГИЧЕСКАЯ ПОМОЩЬ



ЗАБОТИТЬСЯ О СМЫСЛАХ, А НЕ ОБ ОТЧЕТАХ (баланс)





Консультант по развитию команд,  
фасилитатор, трекер,  
психолог

**Кристина Максимова**

**+7 916 920 87 47**



@maksimova\_kristina



Kristina.maksimova@gmail.com

Партнер:

[f-cc.org](https://f-cc.org)

[Global Dialog](https://GlobalDialog.ru)



**ФАКУЛЬТЕТ  
КОРПОРАТИВНЫХ  
КОММУНИКАЦИЙ**