

# ДОКАЗАТЕЛЬНЫЙ ПОДХОД В СОЦИАЛЬНОЙ СФЕРЕ: НОВАЯ ПАРАДИГМА ЭФФЕКТИВНОСТИ

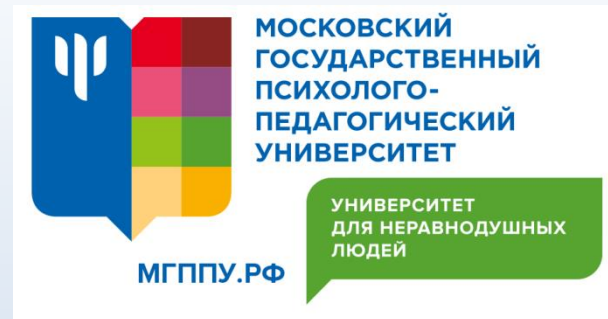


МОСКОВСКИЙ ГОСУДАРСТВЕННЫЙ ПСИХОЛОГО-ПЕДАГОГИЧЕСКИЙ УНИВЕРСИТЕТ

**Центр доказательного социального проектирования**

Государственное задание Министерства просвещения Российской Федерации «Научно-методическое обеспечение единого подхода внедрения социальных (в т.ч. образовательных) практик с доказанной эффективностью в части реализации мероприятий Десятилетия Детства»

## ЭВОЛЮЦИЯ МЕТОДОВ ОТБОРА ПРАКТИК В СФЕРЕ ДЕТСТВА



Доказательный подход открывает новые возможности в понимании «лучших практик» в социальной сфере и предлагает новую «доказательную» парадигму эффективной социальной политики в сфере детства.

# Доказательный подход

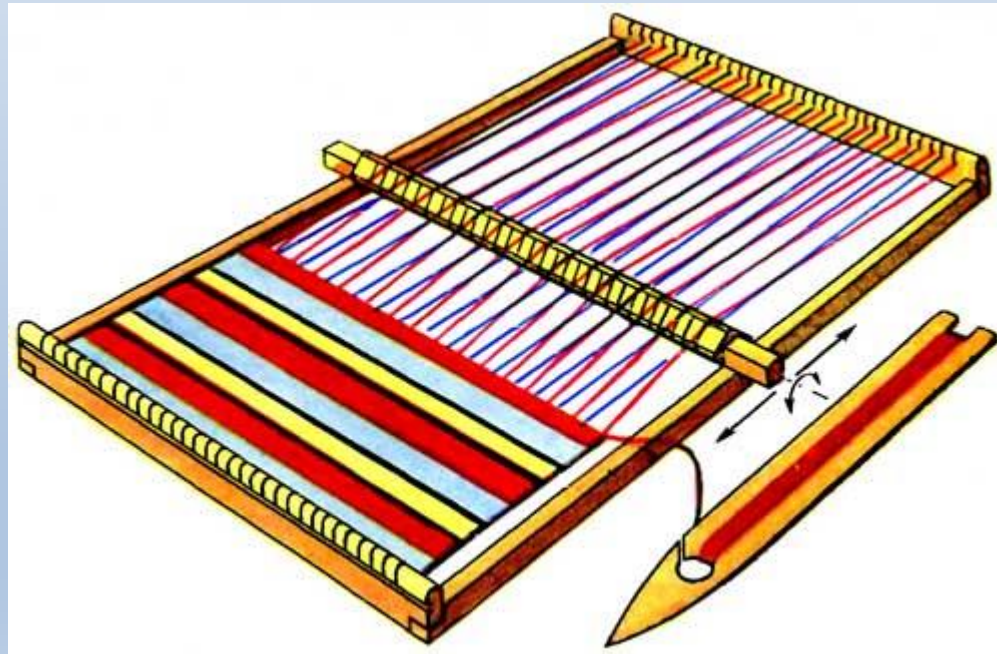


Подход, основанный на применении исследовательских методов для изучения влияния практики и поиска аргументов, свидетельствующих, что комплекс осуществляемых в рамках практики действий действительно приводит к желаемым изменениям.

*Доказательный подход в социальной сфере представляет собой особую парадигму отношений науки и практики. Его главная характеристика – тесная взаимосвязь практической работы и научных исследований, формирование комплекса сотрудничающих друг с другом научно-обоснованной практики и практико-ориентированной науки*

# ПРАКТИКА И ИССЛЕДОВАНИЕ

Основная задача доказательного подхода  
связать науку и практику через исследования



# 2018

В социальной сфере отсутствует согласованное видение:



какие именно **ДАННЫЕ** необходимы, чтобы подтвердить или опровергнуть эффективность той или иной практики



каким должен быть **ФОРМАТ ОПИСАНИЯ** практик, чтобы была возможность для их последующего сравнения и анализа



какие можно и/или нужно использовать **ПОКАЗАТЕЛИ, МЕТОДЫ** измерения

**МНОЖЕСТВО ПРАКТИК**

в сфере защиты детства накоплен большой опыт "лучших практик" и "эффективных решений"

**НЕТ ЕДИНОГО СТАНДАРТА**

нет системы профессиональной верификации качества, эффективности и целесообразности применения практик

Разрыв между наукой и практикой

многие практики реализуются без обращения к научной базе



РЕАЛЬНАЯ ПРАКТИКА



НАУЧНОЕ ЗНАНИЕ

Нет взаимной интеграции опыта



не происходит обращения к знаниям и опыту самих благополучателей (детей и их семей)



не всегда учитывается опыт и знания профессионалов, реализующих программы

2021

- Базовая методология
- Механизмы тиражирования
- Методическое сопровождение
- Институциональная инфраструктура





МОСКОВСКИЙ  
ГОСУДАРСТВЕННЫЙ  
ПСИХОЛОГО-  
ПЕДАГОГИЧЕСКИЙ  
УНИВЕРСИТЕТ

МГППУ.РФ

УНИВЕРСИТЕТ  
ДЛЯ НЕРАВНОДУШНЫХ  
ЛЮДЕЙ

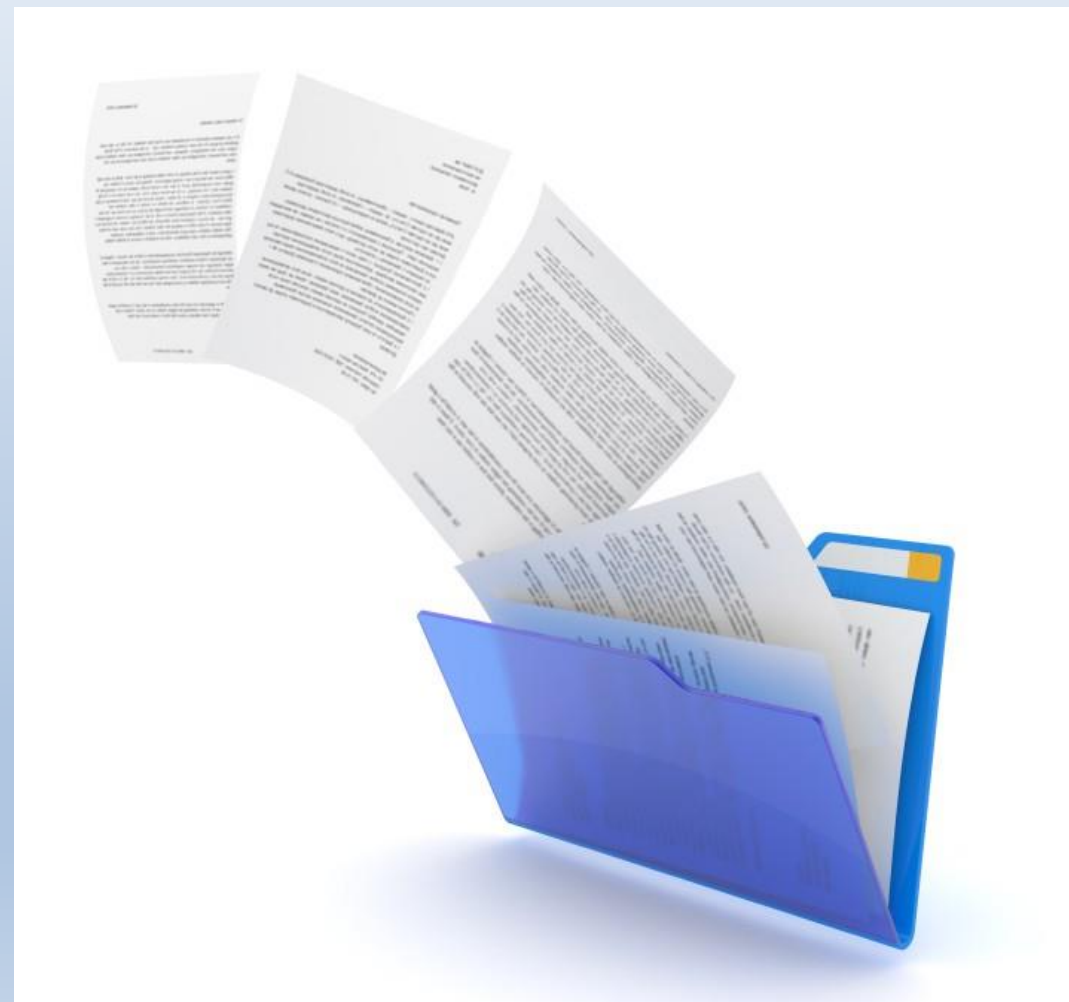
# НАЦИОНАЛЬНЫЙ СТАНДАРТ ДОКАЗАТЕЛЬНОСТИ ПРАКТИК В СФЕРЕ ДЕТСТВА

Разработан в рамках государственного задания Министерства Просвещения России № 073-00041-21-03 от 11.06.2021 «Разработка методологических оснований для формирования единого национального подхода к определению социальных (в том числе образовательных) практик с доказанной эффективностью»

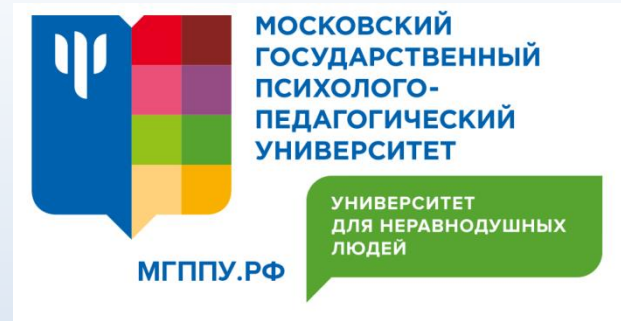


# Стандарт доказательности практик в сфере детства

- предлагает структуру анализа и описания практики, реализуемой в сфере детства, в соответствии с доказательным подходом
- позволяет оценить полноту и достоверность сведений о степени достижения заявленных социальных результатов



# СТАНДАРТ



I. Общие положения:  
широкий круг  
заинтересованных лиц



II. Формат описания:  
разработчики  
социальных практик



III. Методология оценки:  
экспертное  
сообщество

## ЦЕЛЕВЫЕ ГРУППЫ



# БАЗОВЫЕ ПОНЯТИЯ



МОСКОВСКИЙ  
ГОСУДАРСТВЕННЫЙ  
ПСИХОЛОГО-  
ПЕДАГОГИЧЕСКИЙ  
УНИВЕРСИТЕТ

УНИВЕРСИТЕТ  
ДЛЯ НЕРАВНОДУШНЫХ  
ЛЮДЕЙ

МГППУ.РФ



## СОЦИАЛЬНАЯ ПРАКТИКА

Совокупность взаимосвязанных процедур и способов профессионального воздействия, направленных на достижение позитивных изменений в жизни конкретных социальных групп или общества в целом



## ДОКАЗАТЕЛЬНОЕ ПРОЕКТИРОВАНИЕ

Разработка профессиональных алгоритмов и планирование деятельности специалиста на основе регулярного анализа фактов, подтверждающих их эффективность



## ДОКАЗАТЕЛЬНАЯ ПРАКТИКА

Процесс поиска и разработки наилучших решений острых социальных проблем с использованием в процессе принятия решений лучших доступных на данный момент данных



## ДОКАЗАТЕЛЬНАЯ БАЗА

Совокупность доступных в настоящий момент фактических данных, подтверждающих достижение запланированных изменений и свидетельствующих о решении поставленной проблемы (или вкладе в ее решение)

# СОЦИАЛЬНАЯ ПРАКТИКА

В Стандарте «практикой» (социальной практикой) называется совокупность взаимосвязанных процедур и способов профессионального воздействия, направленных на достижение заранее запланированных позитивных изменений в жизни конкретных социальных групп или общества в целом.

## Критерии:

- ✓ Деятельность ориентирована на решение актуальной социальной/ психосоциальной проблемы конкретных целевых групп;
- ✓ Заранее заданы ожидаемые изменения в ситуации целевых групп;
- ✓ Может быть выделен необходимый и достаточный для изменений алгоритм действий;
- ✓ Известен и/ или может быть описан механизм влияния (теория изменений);

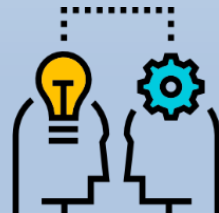
# ПРАКТИКА (социальная практика)

Под «практикой» понимается любой формат реализации или представления комплекса действий (модель, технология, методика, услуга, проект, программа и пр.), так как рассматривается преимущественно механизм изменений в жизни благополучателей, происходящих за счет данных действий (интервенции).

## Примеры практик:



Школа приёмных  
родителей



Наставничество



Услуга "Передышка"  
для семей с детьми с  
ОВЗ



Группа поддержки  
для родителей



Низкопороговый клуб  
для подростков

# Цикл жизни практики

РАСПРОСТРАНЕНИЕ

ПОЯВЛЕНИЕ ПРОБЛЕМЫ

Тиражирование

Заказ

МАСШТАБИРУЕМЫЕ

ИННОВАЦИОННЫЕ

ИНСТИТУЦИОНАЛИЗАЦИЯ

Размещение в  
Реестре

Разработка

ПОИСК РЕШЕНИЯ

УСТОЯВШИЕСЯ

ПИЛОТНЫЕ

ИССЛЕДОВАНИЕ ЭФФЕКТОВ

Научная  
верификация

Развитие и  
становление

ПРОВЕРКА РЕШЕНИЙ

Доращивание

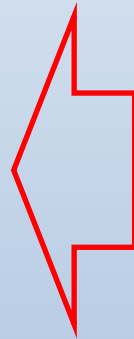
ОПТИМИЗАЦИЯ И АЛГОРИТМИЗАЦИЯ



# ДОКАЗАТЕЛЬНАЯ ПРАКТИКА



ПРАКТИКА С ДОКАЗАННОЙ  
ЭФФЕКТИВНОСТЬЮ  
**Evidence-Based Practice**  
(практика с эмпирически  
подтвержденной  
эффективностью)



ДОКАЗАТЕЛЬНОЕ ОБОСНОВАНИЕ  
ПРАКТИКИ  
**Evidence-Based Process**  
(опирающийся на  
эмпирические обоснования  
процесс осуществления  
практики)

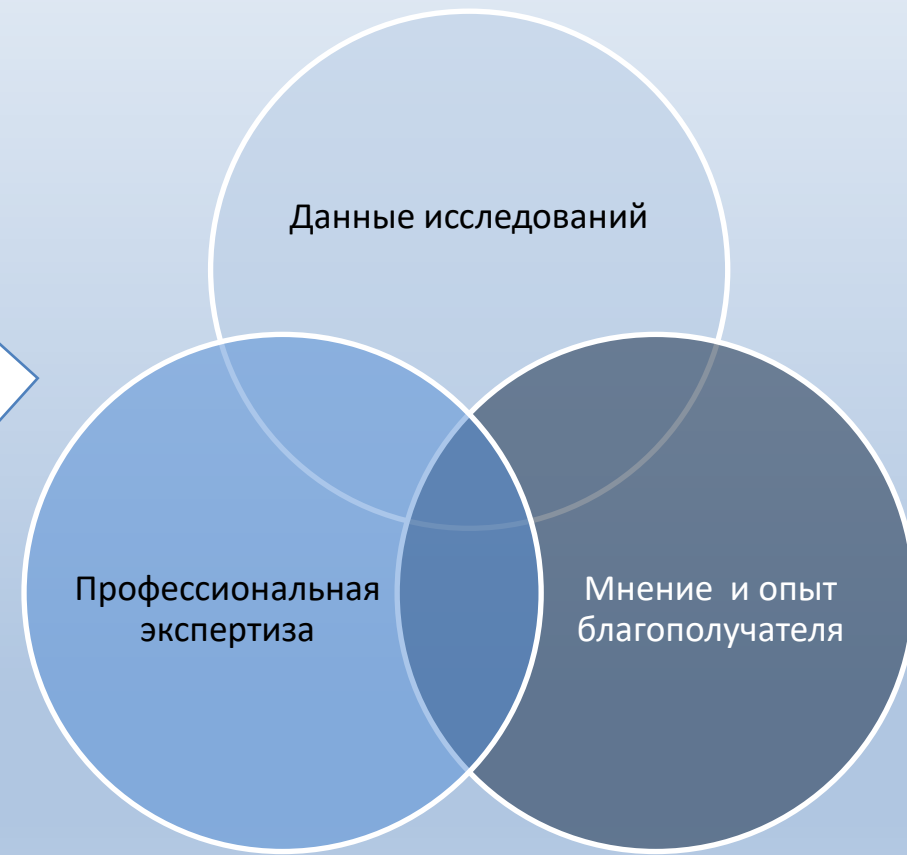


# Evidence-Based Process

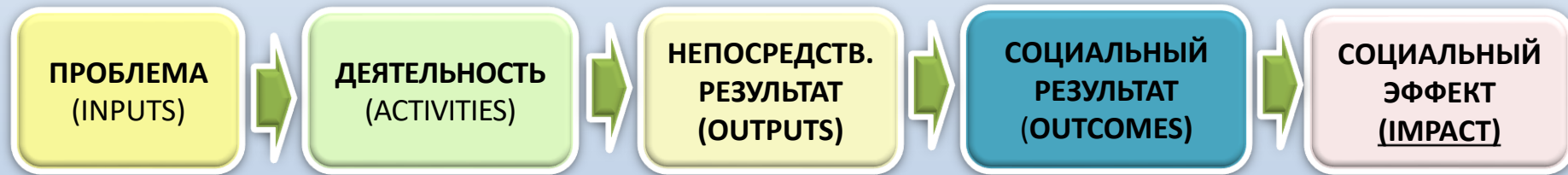
## Доказательное обоснование практики

Описание практики  
в доказательном подходе

Сбор доказательной базы  
практики



# ЛОГИЧЕСКАЯ МОДЕЛЬ КАК СТАНДАРТ ПЛАНИРОВАНИЯ И ОЦЕНКИ ПРАКТИКИ (доказательное проектирование)



**1**

Дает возможность сформировать ясное общее понимание о том, как работает практика

**2**

Поддержка планирования и оптимизация практики

**3**

Служит основой для проведения исследований и независимой оценки

# ДОКАЗАТЕЛЬНАЯ БАЗА

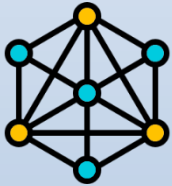
Совокупность доступных в настоящий момент фактических данных, подтверждающих достижение запланированных изменений и свидетельствующих о решении поставленной проблемы (или вкладе в ее решение)

## ПОДГОТОВКА ДОКАЗАТЕЛЬНОЙ БАЗЫ ПРАКТИКИ



### Научно-теоретическое обоснование практики

*Общие утверждения, закономерности и принципы, лежащие в основе осуществляемой деятельности, требуют также теоретического обоснования, опирающегося на анализ фундаментальных теорий социальных наук и подходов*



### Анализ и систематизация имеющихся данных

*Многие организации регулярно собирают сведения, отражающие результаты работы специалистов, но не рассматривают эти данные как достаточно надежные, тем не менее при их корректной систематизации, имеющаяся информация может быть использована как эмпирический базис практики*



### Сбор и анализ эмпирических данных о влиянии практики

*Эмпирическими исследованиями можно показать, что действия специалистов (совокупность действий) ведут к определенным эффектам: наличие эмпирических данных дает возможность критически оценить, в чем именно состоят эффекты тех или иных практических действий специалистов*

# Источники данных



Область  
систематизированного  
знания

- научные и теоретические выкладки
- данные исследований

Поле  
практической  
реализации

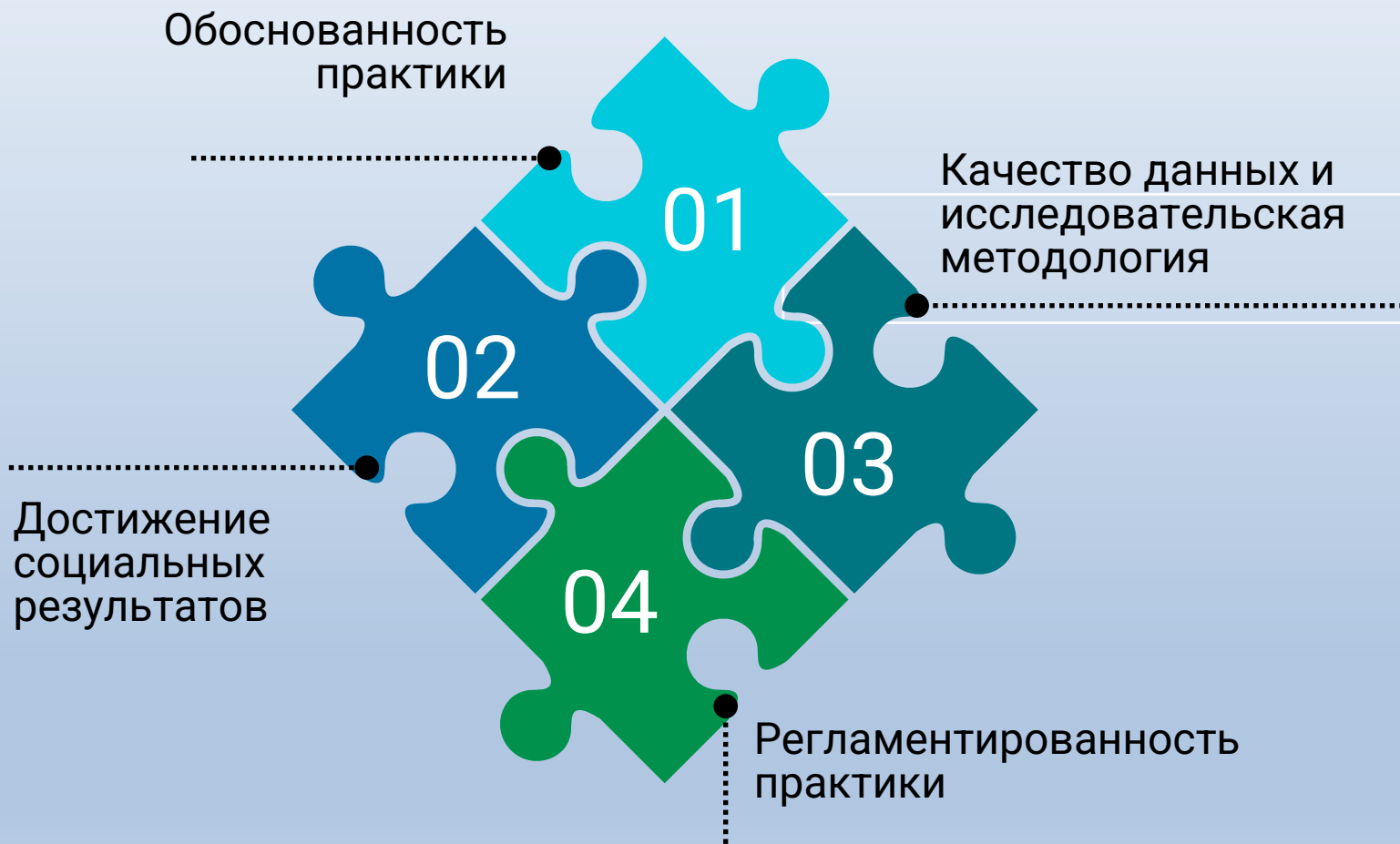
- анализ существующего опыта
- профессиональная экспертиза
- программная оценка

Мнение и опыт  
ключевых стейкхолдеров

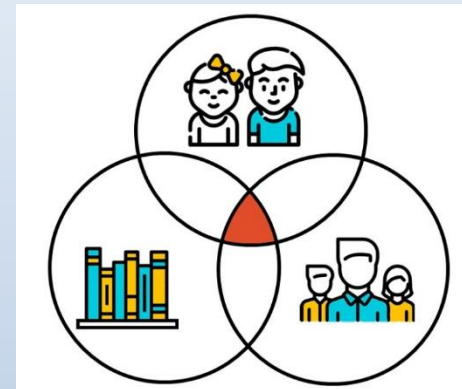
- благополучателей
- специалистов
- доноров



# МЕТОДОЛОГИЯ ДОКАЗАТЕЛЬНОГО АНАЛИЗА ПРАКТИК В СОЦИАЛЬНОЙ СФЕРЕ



## ОБОСНОВАННОСТЬ МЕТОДА



- Описание механизма достижения позитивных изменений (теория изменений);
- Цепочка социальных результатов (ожидаемых позитивных изменений в жизни целевых групп);

- С точки зрения ценностей, потребностей, опыта благополучателей (детей и их семей);
- С точки зрения специалистов-практиков, работающих с детьми и их семьями;
- С точки зрения научных теорий и концепций, результатов научных исследований в данной области.

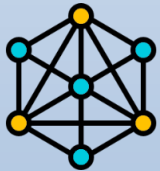
# ДОСТИЖЕНИЕ ЖЕЛАЕМЫХ ИЗМЕНЕНИЙ

Позитивные изменения, которые произошли (или произойдут) в жизни благополучателей в результате применения практики



## **Степень достижения**

Наличие заявленных социальных результатов в сфере детства, достигаемых за счёт реализации практики



## **Устойчивость изменений**

Устойчивость достигаемых социальных результатов в краткосрочной и долгосрочной перспективе

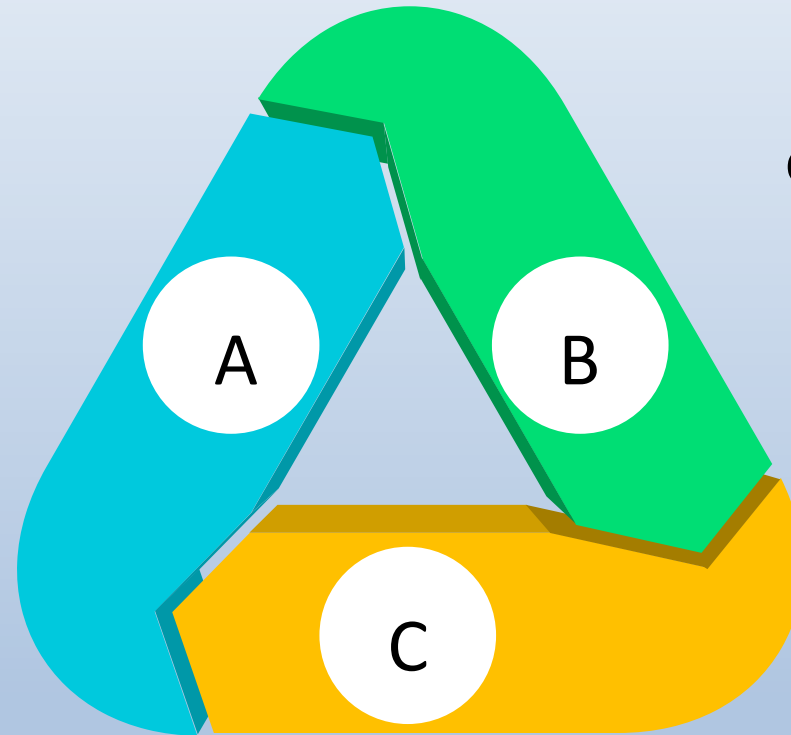


## **Отсутствие непреднамеренных негативных эффектов или вреда**

Отсутствие негативного эффекта от реализации практики для благополучателей или общества в целом

# Качество данных и исследовательская методология

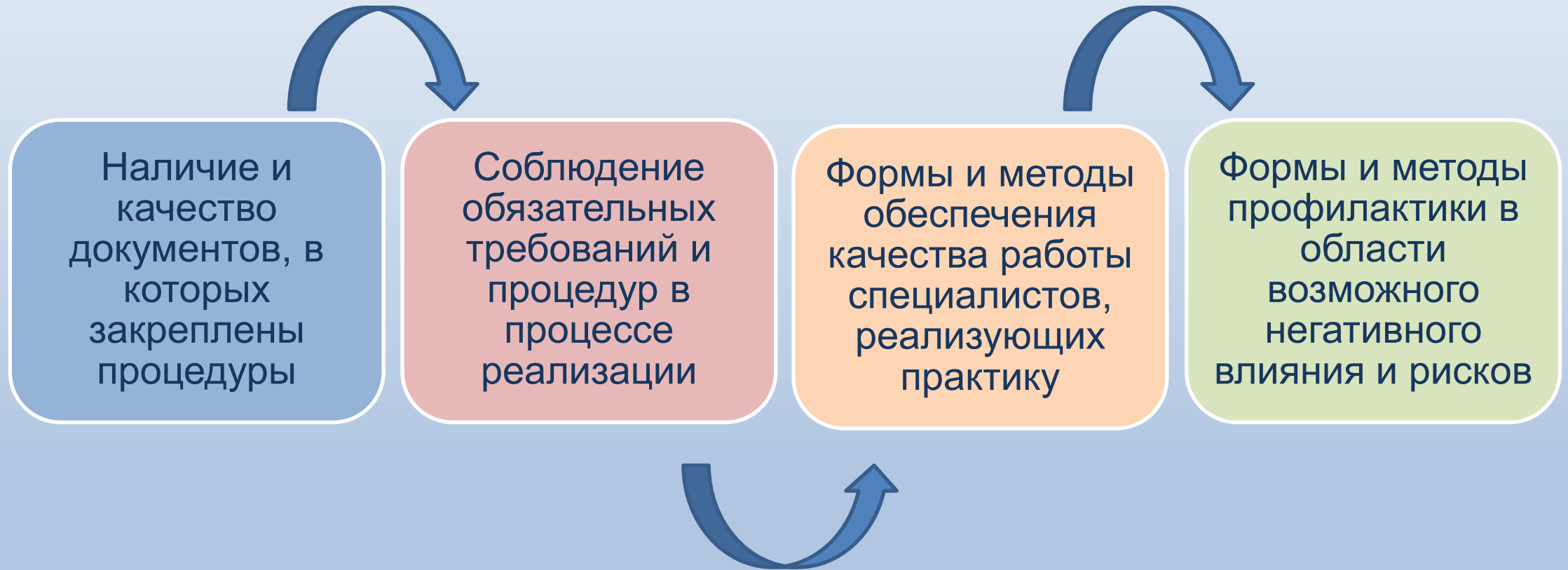
Подтверждение  
социальных результатов  
данными из разных  
источников



Системный характер  
процедур сбора и  
анализа данных

Корректность применения исследовательских  
инструментов

# РЕГЛАМЕНТИРОВАННОСТЬ ПРАКТИКИ





# Типология практик и принцип наилучших доступных данных

Современные подходы к анализу доказательной базы практик учитывают широкий диапазон профессиональных интервенций и связывают выбор стратегии доказательного обоснования с типом и масштабом реализации практики.



# Типология практик и принцип наилучших доступных данных



Подход к анализу доказательной базы практик учитывающий широкий диапазон профессиональных интервенций и связывающий выбор стратегии доказательного обоснования с типом и масштабом реализации практики.

<u>Стадии развития проблемы</u>		<u>Масштаб реализации</u>	
<b>Профилактика</b> (предупреждение возникновения проблемы)	<b>Экстренная помощь в острой ситуации</b> (снижение остроты проблемы)	<b>Уникальный характер</b> (редко встречающаяся проблема, единичные случаи)	<b>Микроуровень</b> (решение типовых проблем на уровне индивида и семьи)
<b>Сопровождение в кризисной ситуации</b> (решение проблемы)	<b>Минимизация вреда</b> (проблема не может быть решена)	<b>Мезо-уровень</b> (решение типовых проблем на уровне социально-уязвимых групп)	<b>Макроуровень</b> (решение проблем социально-уязвимых групп на уровне общества)
<u>Уровень зрелости практики</u>		<u>Типы ситуаций (модель Кеневин)</u>	
<b>Инновационная</b> (решение проблемы и алгоритмы в разработке)	<b>Пилотная практика</b> (апробация новых решений проблемы, алгоритмы проверяются и уточняются)	<b>Простая</b> (линейные причинно-следственные связи, линейная динамика)	<b>Сложная</b> (нелинейные причинно-следственные связи, прогнозируемая динамика)
<b>Устоявшаяся</b> (проверенные опытом подходы, закрепленные в алгоритмах)	<b>Масштабируемая</b> (отработанные решения, готовые к масштабированию)	<b>Динамическая</b> (сильное влияние контекста и условий, динамика уточняется в процессе)	<b>Хаотичная</b> (причинно-следственные связи не известны, динамика не предсказуема)

## СТРАТЕГИИ ДОКАЗАТЕЛЬНОГО ОБОСНОВАНИЯ ПРАКТИК

### ИННОВАЦИОННЫЕ

Разработка новых подходов и технологий к решению социальной проблемы  
(поиск новых решений)

- Изучение потребностей целевых групп
- Разработка и описание рабочих алгоритмов
- Анализ существующего опыта
- Изучение литературы

### ПИЛОТНЫЕ

Апробация новых практик и технологий к решению социальной проблемы  
(проверка новых решений)

- Форматирование практики в доказательном подходе
- Научно-теоретическое обоснование
- Изучение влияния и побочных эффектов
- Программная оценка

### УСТОЯВШИЕСЯ

Апробированные социальные практики - технологии, подтвердившие свою эффективность  
(подготовка к тиражированию)

- Форматирование практики в доказательном подходе
- Научная верификация
- Изучение долгосрочных эффектов
- Размещение в Реестрах

# Профиль доказательности практики

Компоненты анализа	Типы практик	Инновационные			Пилотные			Устоявшиеся		
	Уровни	Н	Б	П	Н	Б	П	Н	Б	П
Обоснованность практики										
Достижение социальных результатов										
Качество данных и методология исследования										
Регламентированность практики										

# Уровни доказательности практик в сфере детства

## Продвинутый

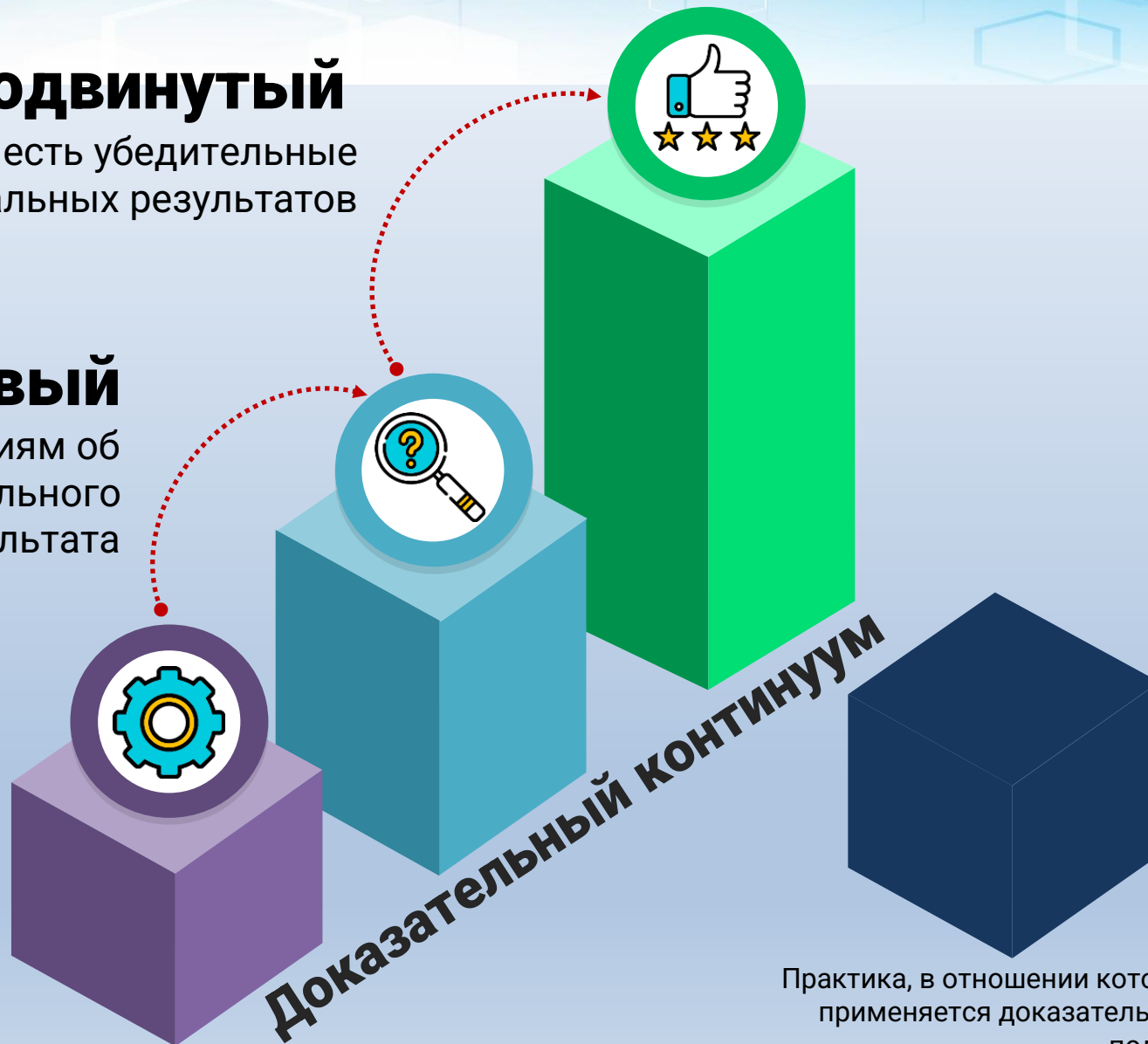
практика в отношении которой есть убедительные сведения о достижении социальных результатов

## Базовый

отвечает базовым требованиям об эффективности достижения социального результата

## Начальный

отвечает минимальным стандартам об эффективности достижения социального результата





	ФРЦ	РУМЦ	ИПИО	АСИ	ФПО	Фак-ты	...
Формат отбора	Мониторинг	конкурс	Конкурс	Конкурс	Конкурс	ГЗ	...
Кандидатные технологии	20 +	60+	20+	60 +	70 +	10+	...

Университетские центры экспертизы  
доказательных социальных практик

### Инфраструктура

Научно-экспертные советы  
Инкубаторы  
Исследовательские центры



### Направления деятельности

Отбор  
Доращивание  
Проведение исследований  
Научная верификация

Реестры практик с  
доказанной эффективностью  
(МинПрос, АСИ, ДД)

## ВНЕДРЕНЧЕСКИЙ ПОТЕНЦИАЛ



Создание сети лабораторий по доказательному подходу на базе высших учебных заведений обеспечит инфраструктуру для научной верификации, отбора и «доращивания» эффективных практик



Использование кейсов практик с доказанной эффективностью в ходе подготовки кадров позволит обеспечить социальную сферу и образование кадрами, владеющими передовыми подходами к решению проблем различных категорий детей



Отбор практик с доказанной эффективностью позволит обеспечить значительную экономию федеральных и региональных средств в процессе их тиражирования и внедрения.

