

Как формировать группы сравнения на этапе сбора данных и на этапе анализа

Кейс БФ «Расправь крылья!»



ПРОГРАММА: ВЛИЯНИЕ ДЕЯТЕЛЬНОСТИ НКО НА СОЦИАЛЬНУЮ АДАПТАЦИЮ ДЕТЕЙ-СИРОТ: ОПРОС БЛАГОПОЛУЧАТЕЛЕЙ



КОМИТЕТ ОБЩЕСТВЕННЫХ
СВЯЗЕЙ
ГОРОДА МОСКВЫ



ФЕДЕРАЛЬНОЕ ГОСУДАРСТВЕННОЕ
БЮДЖЕТНОЕ НАУЧНОЕ УЧРЕЖДЕНИЕ
«Институт изучения детства,
семьи и воспитания
Российской академии
образования»



РАСПРАВЬ КРЫЛЬЯ!
БЛАГОТВОРИТЕЛЬНЫЙ ФОНД
СОЦИАЛЬНОЙ ПОМОЩИ ДЕТЯМ

Сроки реализации: декабрь 2016 г. - октябрь 2017 г.
г. Москва

ПРАВДА?



СИРОТЫ В РОССИИ — ВСЯ ПРАВДА



По статистике в России из 100% сирот, покинувших стены детского дома или интерната — 90% никогда не адаптируются к нормально взрослой жизни. Ситуация такова, что дети, вышедшие из детдома, буквально сразу же сталкиваются с такими трудностями как получение образования, поиск работы, обращение с деньгами, принятие самостоятельных решений и так далее.

Все указанные навыки обычный человек, выросший в традиционной семье, как правило, приобретает постепенно, копируя общепринятую вокруг него среду. У выращенных в специальных учреждениях детей, лишенных семейного воспитания, никаких осознанных привычек зачастую не наблюдается.

Дело в том, что сирот — неважно в данном случае социальных или действительно потерявших кровных родителей изначально выращивают по принципам, не совпадающим с современной жизнью социума. Детдомовцев воспитывают по давно изжившему

вшему в нашей стране именно в те годы. Сегодня, **в условиях вого понимания, что каждый сам за себя – советская схема**

ят к быстрой, но болезненной смерти во взрослой



Похожие статьи

«Сеплекипометры»

тельностью.

Официальный сайт общественно-политической мостовской районной газеты Краснодарского края.



Предгорье online

Общество Экономика Политика Правопорядок Сельское хозяйство Культура Спорт Туризм

Говорят цифры

В России ежегодно лишают родительских прав 50 тысяч отцов и матерей, при этом 44 тысячи человек из обозначенных 50 тысяч теряют детей из-за собственного алкоголизма или наркомании.

Бывшие сироты в 90% случаев являются родителями будущих сирот.

В России без попечения родителей, на декабрь 2015 года на учёте находились сведения о 73 тысячах детях-сиротах.

10% сирот адаптируются к условиям современного мира,

40% становятся алкоголиками или наркоманами,

40% попадают в тюрьмы, связываются с преступной деятельностью,

10% заканчивают жизнь самоубийством.



12.04.2017

В России ежегодно происходит 10-11 тысяч случаев отказа от детей.

Всего родильных домов и отделений в нашей стране 2 245. Получается, что на один родильный дом приходится чуть больше пяти отказов.

Из 100% сирот, покинувших стены детского дома или интерната — 90% никогда не адаптируются к нормально взрослой жизни.

- * 10% сирот адаптируются к условиям современного мира,
- * 40% становятся алкоголиками или наркоманами,
- * 40% попадают в тюрьмы, связываются с преступной деятельностью,
- * 10% заканчивают жизнь самоубийством. (Генпрокуратура РФ)

Научный альманах · N 8 (10) · 2015 |

Педагогические науки

656

DOI: 10.17117/na.2015.08.656

Поступила (Received): 31.08.2015

<http://ucom.ru/doc/na.2015.08.656.pdf>

Симакова Н.Б.

Особенности деятельности социального педагога с детьми-сиротами в условиях профессиональных образовательных учреждений

Simakova N.B.

Features of activity of the social teacher with children-orphans in a professional educational institutions

· <http://ucom.ru/na> · ISSN 2411-7609 ·

ДИЗАЙН ПРОГРАММЫ

этапы и цифры

80 НКО

Распространение отчета

226 подразделений и подведомственных организаций Департамента труда и социальной защиты г.Москвы

@



Издано 500 экземпляров.
Состоялась публичная презентация

Аналитический отчет

Сравнительный анализ

Контент-анализ

Компьютерная программа SPSS Statistics

Обработка данных

СОЦИАЛЬНАЯ АДАПТАЦИЯ СИРОТ:
ОТ ПЕРВОГО ЛИЦА

Аналитический отчет
по результатам программы
«Влияние деятельности НКО на социальную
адаптацию детей-сирот (опрос благополучателей)»

1489 респондентов:
1178 молодых людей и 311 специалистов

Опрос респондентов

Участники: 75 молодых людей от 16 до 23 лет;
69 специалистов из Москвы, Калужской, Смоленской,
Владимирской, Белгородской областей; 7 НКО

Участники: 4 доктора наук,
8 кандидатов наук,
21 специалист – практик,

Апробация анкет

Анкета «Социальная
адаптация сирот: взгляд
специалиста-практика»

Обсуждение анкет

Разработка анкет

Анкета «Портрет современного
молодого человека» для молодых людей





в чем различия в социальной адаптации молодых людей из числа сирот в возрасте от 16 до 23 лет и их сверстников из кровных семей



как деятельность НКО в сфере социального сиротства, влияет на уровень социальной адаптации сирот

Формирование групп на этапе дизайна исследования

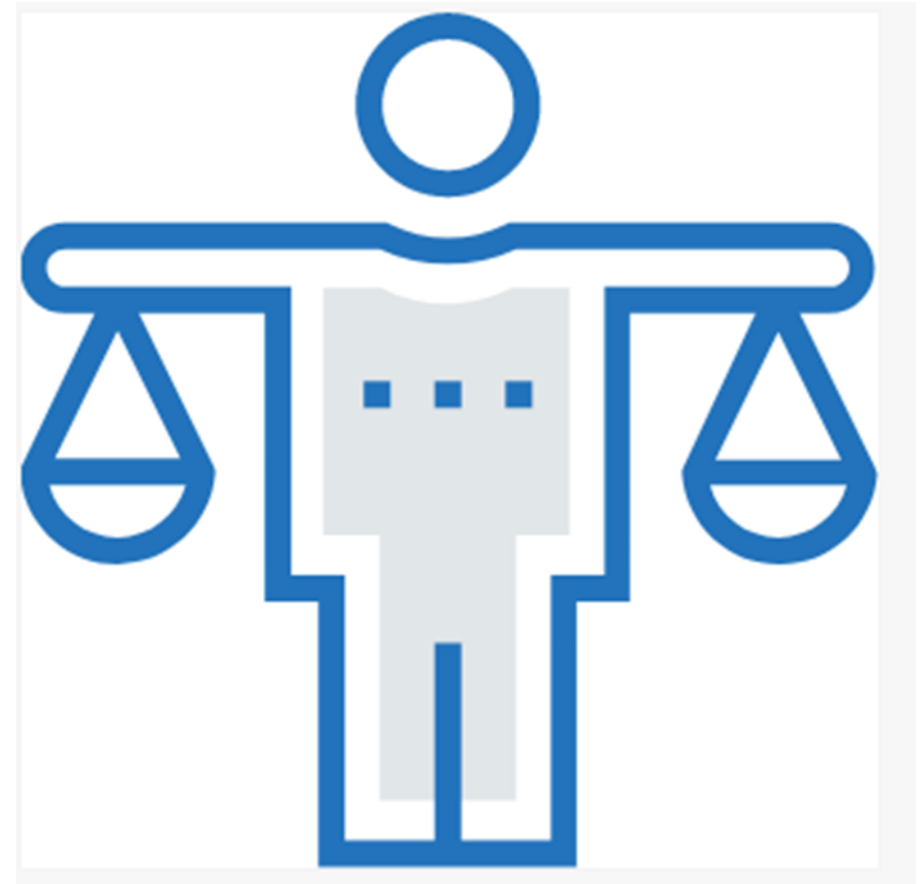
План исследования (сравнение статистических групп)

X	R	O
	R	O

X – вмешательство

O – оценка

R - рандомизация



Формирование групп на этапе сбора данных

В чем различия в социальной адаптации молодых людей из числа сирот в возрасте от 16 до 23 лет и их сверстников из кровных семей?



Включить в опрос сверстников из кровных семей, обучающихся в профессиональных образовательных организациях

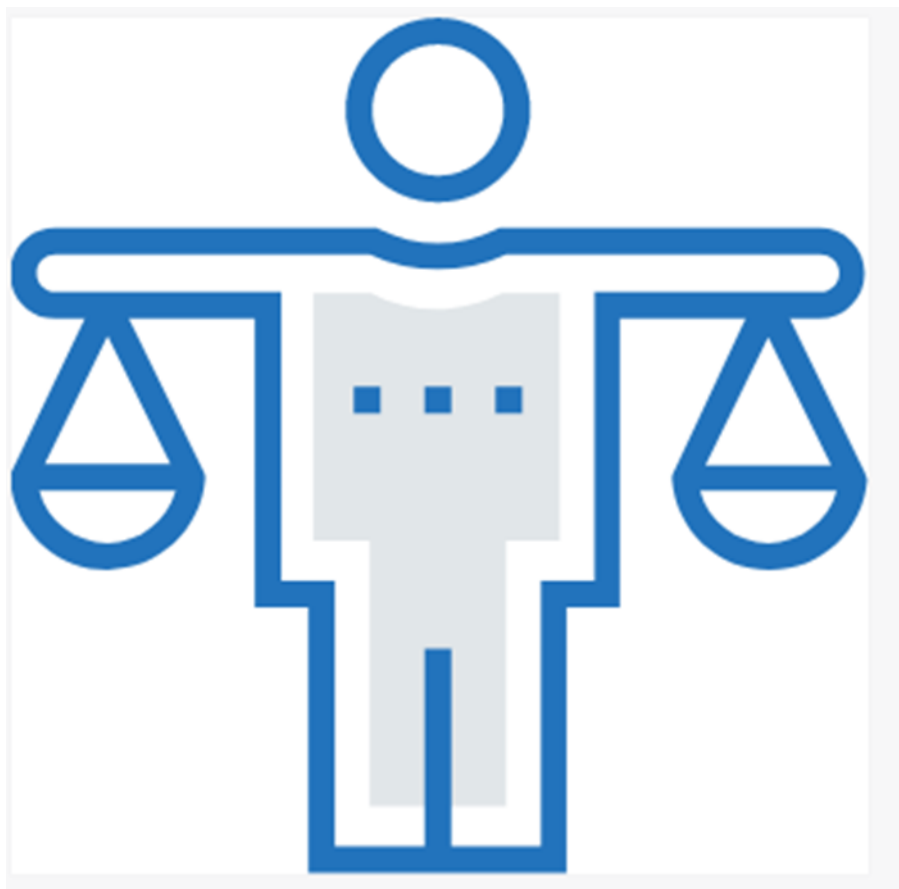
Как деятельность НКО в сфере социального сиротства, влияет на уровень социальной адаптации сирот?



Включить вопрос об участии в программах НКО

Формирование групп на этапе обработки

данных



При формировании групп данных для сравнительного анализа была проведена процедура выравнивания этих групп по ряду важных социально-демографических характеристик, таких как пол, возраст, форма занятости. Окончательный отбор респондентов для включения их в группы сравнения был осуществлен с помощью генератора случайных чисел.



Отбраковано **68**
анкет по показателям социальной
желательности, лжи или неполного
заполнения



Собрано

1178

анкет



Из **1110** анкет

Респонденты-
сироты



573



537

Респонденты
из кровных семей

Выравнены по полу,
возрасту и характеру
занятости

Респонденты-
сироты



Респонденты
из кровных семей



Респонденты-
сироты



Респонденты
из кровных семей



Из



респондентов-
сирот

анкет



НЕ участвующие
в формах
работы НКО



119



Участвующие
в формах
работы НКО

Респонденты-сироты

Выравнены по полу, возрасту и форме устройства

НЕ участвующие в формах работы НКО



Участвующие в формах работы НКО



НЕ участвующие в формах работы НКО

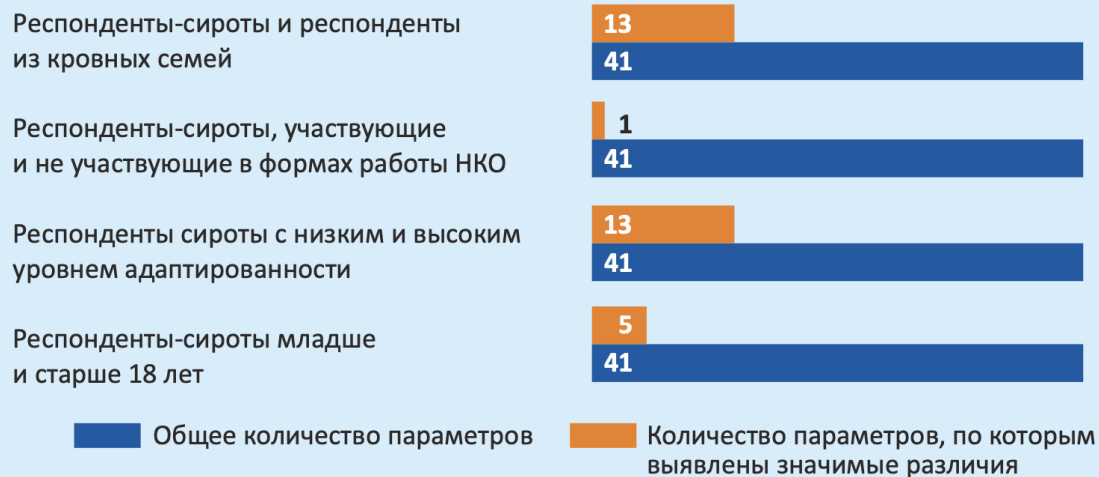


Участвующие в формах работы НКО

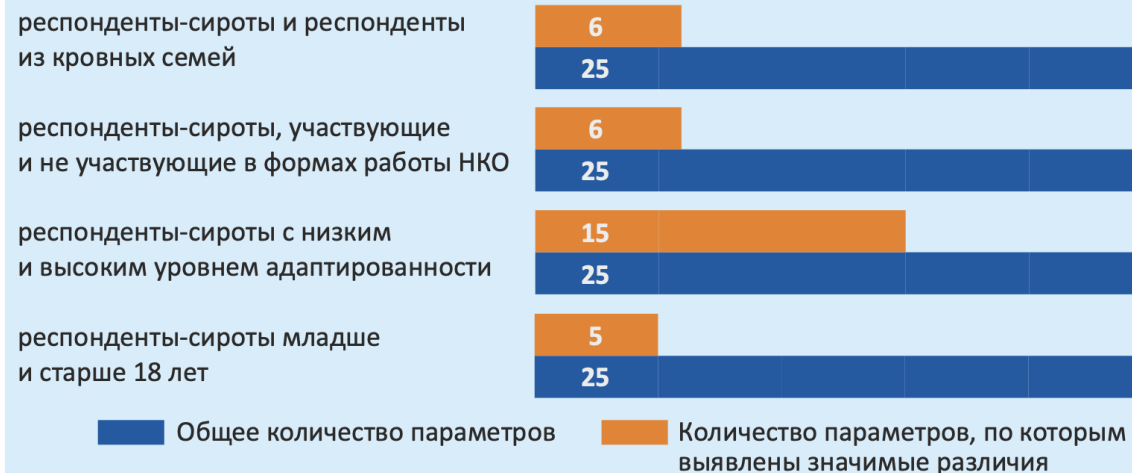
Сравнение групп на этапе анализа данных

Обработка данных проводилась с использованием методов математической статистики, а именно критерия согласия Пирсона χ^2 , критерия Манна — Уитни, Т-теста, в зависимости от типа шкалы измерения (номинальная, порядковая, количественная). Значимые различия - подтверждены на уровне статистической значимости $p \leq 0,05$.

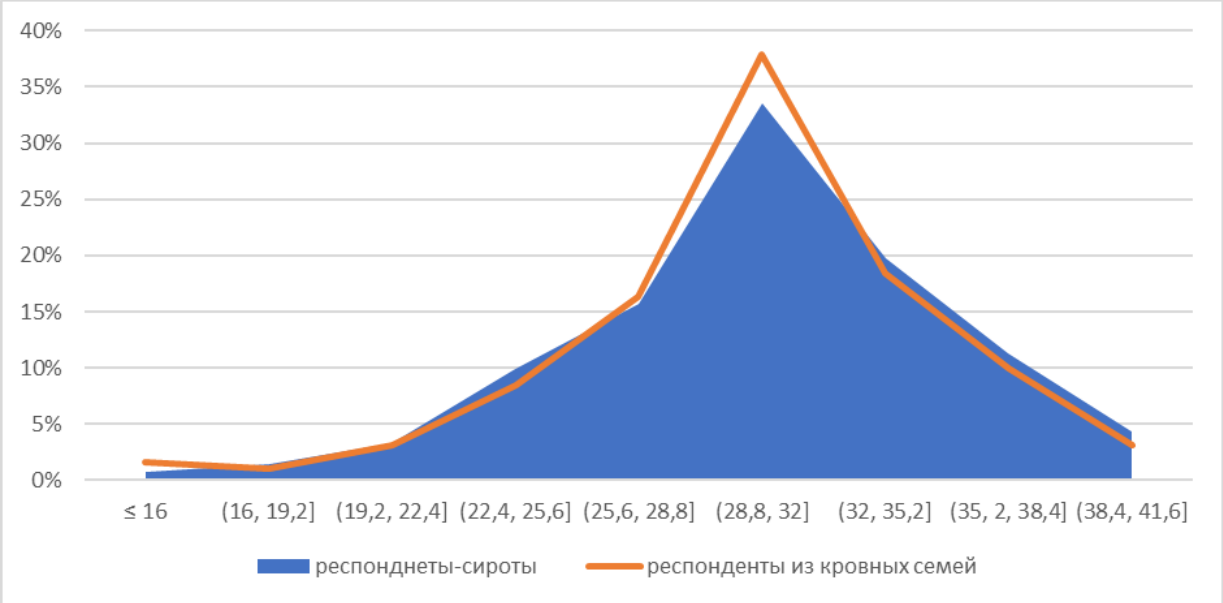
Сфера «Взаимоотношения с другими людьми»



Сфера «Мнение о себе»



Сравнение групп на этапе визуализации данных





КОМИТЕТ ОБЩЕСТВЕННОЙ
СМЕРИ
ГОРОДА МОСКВЫ



Федеральный научный центр
образования Российской академии
наук
исследует вопросы детства,
семьи и воспитания
Российской академии
наук



НАЦИОНАЛЬНЫЙ ЦЕНТР
СОЦИАЛЬНОЙ АДАПТАЦИИ
СИРОТ

СОЦИАЛЬНАЯ АДАПТАЦИЯ СИРОТ: ОТ ПЕРВОГО ЛИЦА

АНАЛИТИЧЕСКИЙ ОТЧЕТ

по результатам программы
«Влияние деятельности НКО на социальную
адаптацию детей-сирот (опрос благополучателей)»

