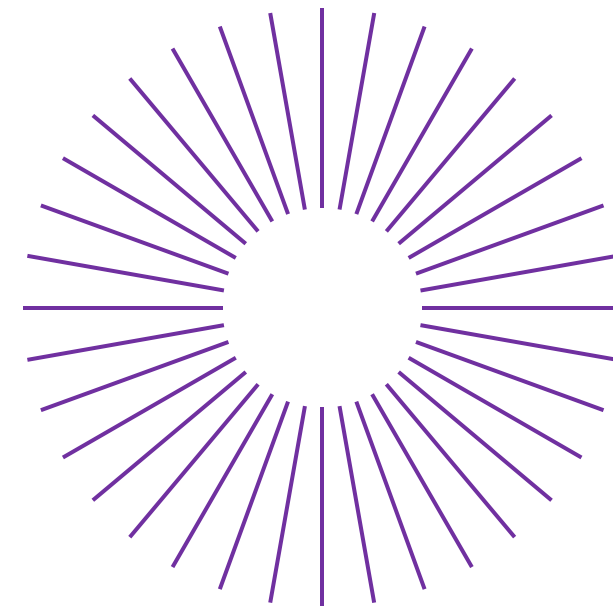


# Как оценить влияние культурных проектов?



21.02.2024

Наталья Сергиевская

# Этапы проекта

## 2023 год

---

- Изучение передового международного и российского опыта оценки творческих проектов
- Экспертные дискуссии
- Формирование базы знаний
  - логические модели
  - библиотеки результатов
  - инструменты сбора данных
  - кейсы
  - оценочные подходы

## 2024 год

---

- Выбор завершившихся и действующих проектов для пилотной оценки
- Проведение оценки пилотных проектов. Февраль – июнь
- Подготовка отчетных кейсов (тексты, видео). Май
- Проведение Форума в театре «Геликон-опера»  
Концерт-презентация на основной сцене театра  
Июнь 2024 год

# Кому нужна оценка?

## Финансирующие субъекты

- грантодающие фонды, меценаты,
- административные органы,
- учредители культурных институций.



- оценка целесообразности и эффективности инвестиций,
- выбор приоритетов поддержки,
- баланс тем, жанров, направлений поддерживаемых проектов,
- оценка качества проектов,
- мониторинг трендов.

## Организаторы проектов

- культурные институции,
- проектные команды,
- кураторы / художники.



- понимание связи целей и механизмов,
- ответственный подход к проектированию,
- оценка перспективности проекта,
- аргументированная коммуникация,
- мотивация повышения качества проектов.

## Эксперты

- научно-исследовательское сообщество, профессиональные оценщики.



- объем данных для аналитики,
- профессиональные стандарты,
- тренды и контексты.

## Аудитория

- потенциальные и реальные потребители.



- повышение уровня доверия,
- осознание изменений,
- позитивные ожидания.

# Возможные области влияния



# От чего зависит дизайн оценки?

Цели, ценности и  
стратегия донора

Цели, ценности и стратегия  
организаторов проекта

Цели, ценности и стратегия  
исследователя/оценщика

## Область влияния

Где наблюдаются  
изменения?

От здоровья и  
благополучия до  
экономики и развития  
городской среды

## Масштабы влияния

От изменений в жизни  
отдельных людей и  
сообществ до решения  
задач на уровне региона  
и страны

## Темпоральные рамки

Как проявляется  
воздействие  
с течением времени?  
Краткосрочные  
результаты  
и долгосрочные  
эффекты

Логическая модель - основа для планирования и оценки творческих проектов



Конечные цели: что, как мы надеемся, изменится (для наших учредителей, сообщества или организации) в результате нашей работы?

**Ресурсы**  
Какие люди, партнеры, средства, материалы, помещения потребуются для достижения целей?



**Деятельность**  
Какие мероприятия, шаги и активности будут реализованы в ходе нашей программы?



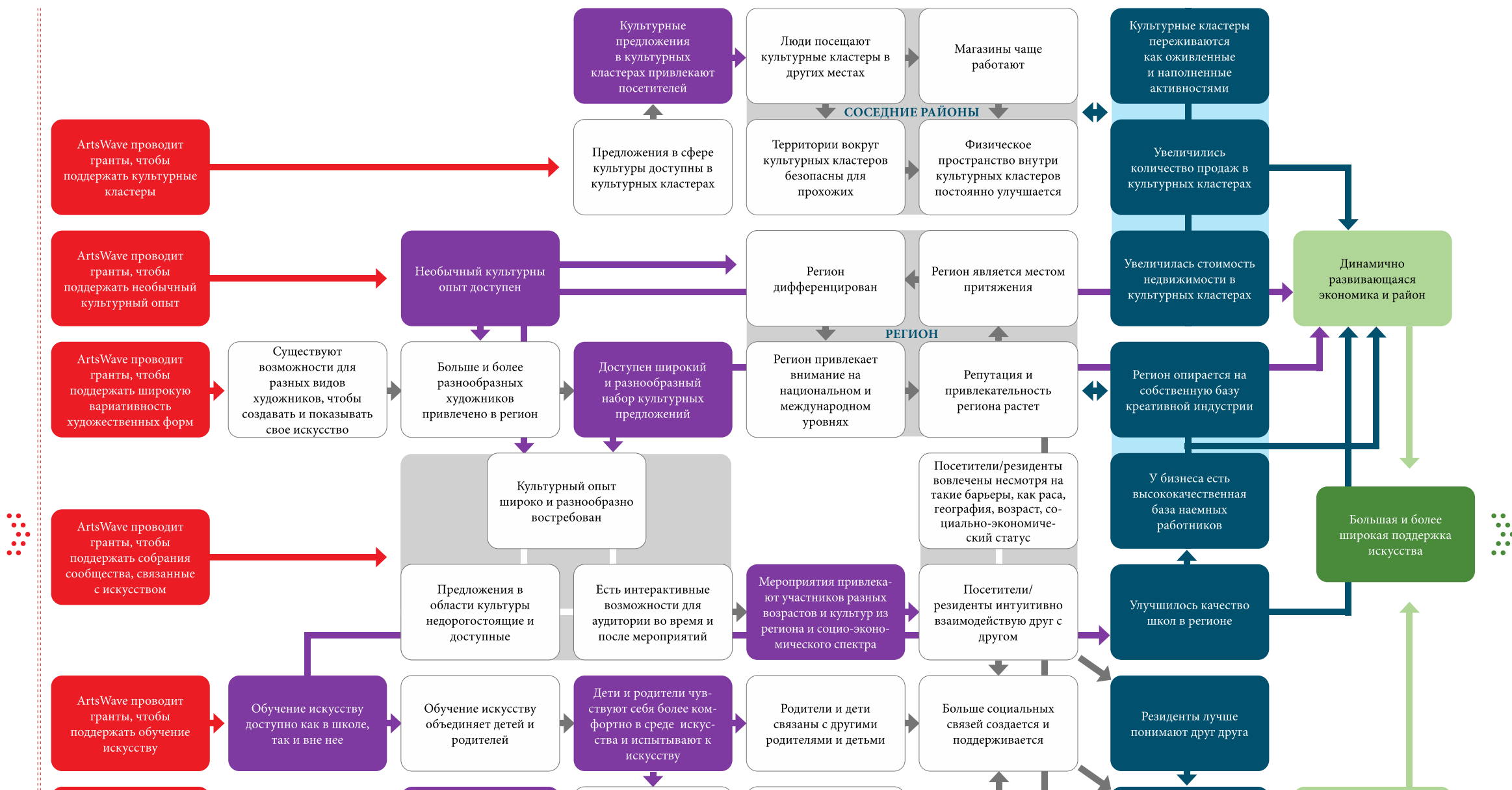
**Непосредственные результаты**  
Что производит наша программа? Участники, распространенные материалы, вновь привлеченные участники, созданные произведения, гонорары художникам, собранные средства и т.д.



**Социальные результаты**  
Что на самом деле изменилось для наших учредителей, сообщества или организации? Как это влияет на будущие цели?

Какие показатели или данные мы должны собирать в процессе работы?  
Какие способы сбора данных мы будем использовать для мониторинга этих показателей?

# Логическая модель изменений



# Что получают команды пилотных проектов



1

## Данные

- отчет об оценке
- дерево результатов
- логическая модель с показателями
- оценочный дизайн
- инструменты сбора данных
- описанный кейс

2

## PR-поддержка

3

## Рост компетенций в области оценки творческих программ



Если вам интересно,  
оставьте ваши координаты и  
присоединяйтесь к нашим каналам!

VK



анкета

